



**ПОСТАНОВЛЕНИЕ
ГЛАВЫ АДМИНИСТРАЦИИ (ГУБЕРНАТОРА)
КРАСНОДАРСКОГО КРАЯ**

от 19.03.2018

№ 102

г. Краснодар

**Об утверждении Сводного плана тушения лесных пожаров на территории
Краснодарского края на пожароопасный сезон 2018 года**

В соответствии со статьями 51, 52, 53, 53.1, 53.3, 83 Лесного кодекса Российской Федерации, в целях обеспечения предупреждения лесных пожаров и борьбы с ними **п о с т а н о в л я ю**:

1. Утвердить Сводный план тушения лесных пожаров на территории Краснодарского края на пожароопасный сезон 2018 года согласно приложению к настоящему постановлению.

2. Департаменту информационной политики Краснодарского края (Пригода) опубликовать настоящее постановление в печатном средстве массовой информации и обеспечить его размещение (опубликование) на официальном сайте администрации Краснодарского края в информационно-телекоммуникационной сети «Интернет» и направление на «Официальный интернет-портал правовой информации» (www.pravo.gov.ru).

3. Контроль за выполнением настоящего постановления возложить на заместителя главы администрации (губернатора) Краснодарского края С.В. Болдина.

4. Постановление вступает в силу со дня его подписания.

Глава администрации (губернатор)
Краснодарского края



В.И. Кондратьев

ПРИЛОЖЕНИЕ

УТВЕРЖДЕН

постановлением главы администрации
(губернатора) Краснодарского края
от 19.03.2018 № 102

СВОДНЫЙ ПЛАН

тушения лесных пожаров на территории Краснодарского края на пожароопасный сезон 2018 года

I. Общие положения

1. Общая характеристика лесов на территории Краснодарского края

Общая площадь Краснодарского края составляет 75,5 тыс. км².

Лесистость районов края колеблется от 0,1% до 88,4%. Средняя лесистость субъекта составляет 20,2 %.

Леса края занимают 1684 тыс. га, или 22,3 % от всей территории края, из них покрытая лесом территория – 1524,0 тыс. га.

Лесной фонд региона занимает 1266 тыс. га, в том числе покрытая лесом площадь – 1195 тыс. га. Лесные земли составляют 1201 тыс. га; нелесные – 65 тыс. га.

Леса на землях обороны и безопасности расположены на площади 34 тыс. га.

Леса на землях особо охраняемых природных территорий – 368 тыс. га.

Леса на землях населённых пунктов – 2 тыс. га.

Леса на землях иных категорий – 14 тыс. га.

В соответствии с приказом Федерального агентства лесного хозяйства от 17 октября 2008 года № 316 «Об определении количества лесничеств на территории Краснодарского края и установлении их границ» леса на землях лесного фонда края в организационном отношении объединены в пятнадцать лесничеств с выделением в них 60 участковых лесничеств.

В лесной фонд включены 118 тыс. га лесов, ранее находившихся во владении сельскохозяйственных организаций.

В лесном фонде преобладают твердолиственные породы – 85,1%, из которых 29,2% – спелые насаждения. Основной лесобразующей породой является дуб, удельный вес которого в составе насаждений лесного фонда составляет 58,1%. На долю хвойных насаждений приходится 4,8 %.

Леса Краснодарского края по лесорастительным условиям отнесены к 3–4 классам пожарной опасности. Сравнительно высокая пожарная опасность обусловлена климатическими и лесорастительными условиями. Наличие аномально засушливых сезонов, ветровой режим определяют высокую

вероятность возникновения лесных пожаров, скорость их распространения, а горный рельеф обуславливает труднодоступность при тушении.

Максимальная пожарная опасность лесных участков наблюдается в Новороссийском (1,4), Афи́пском (1,9) и Геленджикском (2,0) лесничествах. Это связано с достаточно большой долей площади хвойных насаждений в общей площади лесничеств, а также с преобладанием горимых типов леса.

Наименьшая пожарная опасность лесных участков отмечается в Краснодарском (3), Белореченском (3,2), Мостовском (3,2) лесничествах. Это связано с незначительным объёмом хвойных насаждений в общей площади лесного фонда этих лесничеств, а также доминирующими негоримыми типами леса: «влажные пойменные дубняки дуба черешчатого», «влажные субальпийские березняки», «влажные тополевики», «сырые черноольшанники» и другие.

Среднестатистический срок пожароопасного сезона: с апреля по ноябрь. Средний класс природной пожарной опасности – 2,6.

Разработаны и приказом министерства природных ресурсов Краснодарского края от 11 декабря 2017 года № 1739 утверждены планы тушения лесных пожаров в 2018 году на территории лесничеств Краснодарского края.

2. Информация об органах государственной власти, их территориальных подразделениях, осуществляющих организацию тушения лесных пожаров, а также о государственных учреждениях и других организациях, осуществляющих работы по тушению лесных пожаров и осуществлению мер пожарной безопасности

Министерство природных ресурсов Краснодарского края (далее – министерство).

Министр С.Н. Ерёмин, тел. 8(861)279-00-49.

Управление лесного хозяйства министерства природных ресурсов Краснодарского края. Заместитель министра Д.В. Медянцева, тел. 8(861)2937812.

Саратовский филиал ФГКУ «УЛХиП» Минобороны России. Начальник В.С. Бехмян, тел. 8(918)4100002.

Ярославский филиал ФГКУ «УЛХиП» Минобороны России. Начальник А.Ф. Гольцев, тел. 8(918)9122632.

ФГБУ «Сочинский национальный парк». И.о. директора И.В. Гуцал, тел. 8(862)2621436.

ФГБУ «Государственный природный заповедник «Утриш». И.о. директора А.Н. Ревин, тел. 8(861)3330319.

ФГБУ «Кавказский государственный природный биосферный заповедник им. Х.Г. Шапошникова». Директор С.Г. Шевелёв, тел. 8(918)4048844.

Главное управление МЧС России по Краснодарскому краю, начальник А.М. Тарарыкин, тел. 8(861)2622009, 8(861)2671923.

ГБУ КК «Краевой лесопожарный центр», имеющее 10 пожарно-химических станций: три – 3-го типа, семь – 2-го типа. Руководитель О.А. Рубежанский, тел. 8(861)2291538.

На осуществление мер пожарной безопасности и тушение лесных пожаров на территории лесного фонда Краснодарского края краевым бюджетом предусмотрено 102 897 тыс. рублей, федеральным – 2 248 тыс. рублей.

На территории края имеют свидетельства и допущены к руководству тушения лесных пожаров 47 человек, из них 1 человек также имеет свидетельство руководителя тушения крупных лесных пожаров.

Мониторинг пожарной безопасности лесов края обеспечивается наземным патрулированием лесопожарными службами по 131 маршруту и группами, созданными из сотрудников лесничеств, муниципальных образований, казачества.

Также осуществляется мониторинг с применением беспилотного летательного комплекса, призванного обеспечить непрерывный мониторинг лесопожарной ситуации, устойчивую работу лесопожарных формирований в условиях сложного рельефа, поддержку работ по окарауливанию при дефиците персонала, мониторинг изменения опасных ситуаций на пожаре, повышение эффективности наземного патрулирования.

За счёт оптимизации численности учреждения создана группа авиационного мониторинга, призванная осуществлять анализ материалов, полученных в результате работы беспилотного летательного аппарата.

Для мониторинга и тушения лесных пожаров на горных склонах со стороны моря, в местах, не доступных видимости с постоянных пунктов наблюдения, созданы 2 группы морского реагирования с применением катеров.

Для оперативной локализации и ликвидации лесных пожаров, недопущения возникновения чрезвычайных ситуаций министерством налажено постоянное сотрудничество с Главным управлением МЧС России по Краснодарскому краю, в том числе предусматривающее привлечение к мониторингу, тушению лесных пожаров сил и средств подразделений МЧС на основании соглашения.

При необходимости при тушении лесных пожаров будет задействована авиация Южного регионального центра МЧС России в соответствии с заключенным соглашением от 7 апреля 2016 года № 12.

Кроме того, наблюдение за пожарной обстановкой в лесу ведётся с 84 господствующих высот.

В специализированном государственном бюджетном учреждении Краснодарского края «Краевой лесопожарный центр» организован отдел диспетчерского управления, осуществляющий деятельность в соответствии с приказом Рослесхоза от 28 мая 2012 года № 218 «Об утверждении Методических указаний по вопросам организации и функционирования специализированных диспетчерских служб органов исполнительной власти субъектов Российской Федерации, уполномоченных в области лесных отношений».

Также мероприятия по недопущению распространения лесных пожаров и осуществление профилактических противопожарных мер на территории земель лесного фонда Краснодарского края осуществляют организации, указанные в таблице 4 раздела III «Силы и средства, которые могут быть привлечены для борьбы с лесными пожарами».

Приказом министерства от 28 декабря 2017 года № 1894 утверждено и доведено до государственного бюджетного учреждения «Краевой лесопожарный центр» государственное задание на проведение противопожарных профилактических мероприятий и тушение лесных пожаров в 2018 году и плановый период 2019 - 2020 годов.

Лесопожарные формирования, пожарная техника и оборудование к пожароопасному сезону 2018 года готовы.

3. Сведения о природной пожарной опасности

№ п/п	Наименование лесничества	Площадь, га						Средний класс природной пожарной опасности
		Общая	по классам природной пожарной опасности					
			I	II	III	IV	V	
1	2	3	4	5	6	7	8	9
Земли лесного фонда								
1	Абинское	68743	0	10562	53538	4546	97	2,9
2	Апшеронское	214273	0	3151	197609	13336	177	3
3	Афипское	119330	15107	99206	4862	155	0	1,9
4	Белореченское	37593	0	189	28474	8656	274	3,2
5	Геленджикское	102119	23052	54230	17223	7614	0	2
6	Горячключевское	110980	0	8038	101536	1406	0	2,9
7	Джубгское	70961	60	42443	27188	1246	24	2,4
8	Кавказское	13834	936	4007	7895	996	0	2,6
9	Краснодарское	18615	1815	3530	4313	8959	0	3,1
10	Крымское	38627	0	10101	24875	1901	1750	2,9
11	Лабинское	74531	1040	44914	26573	2004	0	2,4
12	Мостовское	159079	0	3474	112128	40832	2645	3,2
13	Новороссийское	69204	0	15685	33957	10172	9390	1,4
14	Пшишское	79647	0	9895	68453	1299	0	2,9
15	Туапсинское	88287	0	17370	63760	6933	224	2,9
	Итого	1265823	42010	326795	772384	110055	14581	2,6
Земли обороны и безопасности								
1	Ярославское лесничество Министерства обороны Российской Федерации	3217	474	352	1240	1013	138	3
2	Саратовское лесничество Министерства обороны Российской Федерации	30654	-	-	15204	11123	4327	2,15

1	2	3	4	5	6	7	8	9
	Итого	33871	474	352	16444	12136	4465	2,6
Земли особо охраняемых природных территорий								
1	ФГБУ «Кавказский государственный природный (биосферный) заповедник имени Х.Г. Шапошникова»	176208	-	-	-	84	193	4,7
2	ФГБУ «Сочинский национальный парк»	208600	4241	55381	120249	27479	1250	2,8
3	ФГБУ Государственный природный заповедник «Утриш»	площадь заповедника «Утриш» учтена в Новороссийском лесничестве (9065 га) перевода земель не было						3
	Итого	384808	4241	55381	120249	27563	1443	3,5
Итого по Краснодарскому краю		1684502	46725	382528	909077	149754	20489	2,86

4. Информация об ответственных лицах, осуществляющих организацию охраны лесов от пожаров

№ п/п	Наименование	Ф.И.О.	Должность	Контактные данные
1	2	3	4	5
1	Заместитель высшего должностного лица Краснодарского края, курирующий вопросы охраны лесов от пожаров	Болдин Сергей Владимирович	заместитель главы администрации (губернатора) Краснодарского края	+7(861)2142242, факс +7(861)2142243, 350014, Краснодарский край, г. Краснодар, ул. Красная, 35
2	Председатель КЧС и ОПБ Краснодарского края	Кондратьев Вениамин Иванович	глава администрации (губернатор) Краснодарского края	+7(861)2684538, +7(861)2625716, 350014, Краснодарский край, г. Краснодар, ул. Красная, 35
3	Заместитель руководителя уполномоченного органа исполнительной власти Краснодарского края в области лесных отношений	Медянцев Дмитрий Вадимович	заместитель министра природных ресурсов Краснодарского края	+7(861)2937812, факс +7(861)2937812, 350020, Краснодарский край, г. Краснодар, ул. Северная, 275/1
4	Руководители лесничеств (лесопарков) Краснодарского края	Аристов Александр Николаевич	директор Абинского лесничества	+7(8615051295, +7(918)4496344 E-mail: abin_les@mail.ru 353320, Краснодарский край, Абинский район, г. Абинск, ул. Советов, 2а
5		Должок Виктор Евгеньевич	директор Апшеронского лесничества	+7(86152)28790, +7(86152)28805, +7(918)4472130, E-mail: arshles@mail.ru, 352690, Краснодарский край, Апшеронский район, г. Апшеронск, ул. Коммунистическая, 25
6		Сельгеев Андрей Михайлович	директор Афипского лесничества	+7(86166)34277, +7(918)2744320 E-mail: afipskoe@yandex.ru, 353235, Краснодарский край, Северский район, пос. Афипский, ул. Пушкина, 1
7		Смородин Владимир Антонович	директор Белореченского лесничества	+7(86155)23486, +7(86155)22960, +7(918)4474504, E-mail: belorechenskoe_lesnichestvo@rambler.ru 352635, Краснодарский край, Белореченский район, г. Белореченск, ул. Ленина, 68
8		Куприн Юрий Иванович	директор Геленджикского лесничества	+7(86141)26918, +7(86141)26917, +7(918)3990851, E-mail: gelenles@mail.ru 353465, Краснодарский край, г. Геленджик, ул. Одесская, 7

1	2	3	4	5
9		Урсок Казбек Мугдинович	директор Горячеключевского лесничества	+7(86159)31139, +7(918)4172796, E-mail: les_vo.gk@mail.ru 353280, Краснодарский край, ст-ца Саратовская, ул. Табачная, 3
10		Шхалахов Руслан Кримчериевич	директор Джубгского лесничества	+7(86167)92366, +7(918)4316316, E-mail: doleshoz@mail.ru 352855, Краснодарский край, Туапсинский район, с. Пляхо, ул. Дорога Орлят, 1
11		Пушкина Ольга Фёдоровна	директор Кавказского лесничества	+7(86138)72482, +7(905)4027949, E-mail: les@mail.kuban.ru 352380, Краснодарский край, Кавказский район, г. Кропоткин, ул. Сосновая, 21
12		Горбунов Александр Владимирович	директор Краснодарского лесничества	+7(861)2291547, +7(918)3717740 E-mail: krasleshoz@yandex.ru, 350916, Краснодарский край, г. Краснодар, ст-ца Елизаветинская, ул. Курганная, 136
13		Москвина Светлана Николаевна	директор Крымского лесничества	+7(86131)40923, +7(918)2457080 E-mail: krumsk@gmail.com 353380, Краснодарский край, г. Крымск, ул. Российская, 1
14		Капин Владимир Владимирович	директор Лабинского лесничества	+7(86169)32927, +7(918)233079 E-mail: lab-leshoz@mail.ru, 352500, Краснодарский край, Лабинский район, г. Лабинск, ул. Тургенева, 49
15		Лекаркин Юрий Юрьевич	директор Мостовского лесничества	+7(86192)61580 +7(918)3054862 E-mail: mostles55@mail.ru 352570, Краснодарский край, Мостовской район, пос. Псебай, ул. Мостовая, 71
16		Марков Андрей Владимирович	директор Новороссийского лесничества	+7(8617)263677, +7(8617)262057, +7(918)4169400 E-mail: novleshoz@mail.ru 353912, Краснодарский край, г. Новороссийск, ул. Анапское шоссе, 79
17		Тергерян Владимир Ашотович	директор Пшишского лесничества	+7(86167)96070, +7(86167)39506 E-mail: pshishles@yandex.ru 352818, Краснодарский край, Туапсинский район, пос. Октябрьский, ул. Леспромхозная, 27

1	2	3	4	5
18		Венерцев Александр Александрович	директор Туапсинского лесничества	+7(86167)22134, +7(918)3339567, E-mail: tuapsecomles@mail.ru 352800, Краснодарский край, г. Туапсе, ул. Новицкого, 11
19	Руководитель ГКУ КК «Краевой лесопожарный центр»	Рубежанский Олег Анатольевич	руководитель ГБУ КК «Краевой лесопожарный центр»	+7(861)2293464, +7(861)2291538 E-mail: klpskk@mail.ru 350916, г. Краснодар, ст-ца Елизаветинская, ул. Курганная, 136
20	Руководитель дирекции ООПТ Минприроды России	Шевелёв Сергей Георгиевич	директор ФГБУ «Кавказский государственный природный биосферный заповедник им. Х.Г.Шапошникова»	+7(8622)405136, +7(8622)405134, +7(918)4048844 354340, Краснодарский край, г. Сочи, Адлеровский район, ул. Карла Маркса, 8
21	Руководитель дирекции ООПТ Минприроды России	Гудал Игорь Викторович	И.о. директора ФГБУ «Сочинский национальный парк»	+7(8622)921247, +7(8622)621436, 354000, Краснодарский край, г. Сочи, ул. Московская, 21
22	Руководитель дирекции ООПТ Минприроды России	Ревин Александр Николаевич	И.о. директора ФГБУ «Государственный природный заповедник «Утрищ»	+7(86133)30319, +7(918)4901812 353445 Краснодарский край, г. Анапа, ул. Северная, 41 "В"
23	Руководитель военного лесничества Минобороны России	Бекчян Вячеслав Саядович	начальник Саратовского лесничества Министерства обороны РФ - филиала ФГКУ «Территориальное управление лесного Хозяйства» Министерства обороны РФ	+7(86159)31211, +7(918)4100002 353280, Краснодарский край, г. Горячий Ключ, ст-ца Саратовская, ул. Безымянная, 1
24	Руководитель военного лесничества Минобороны России	Гольцев Алексей Фёдорович	начальник Ярославского лесничества Министерства обороны РФ - филиала ФГКУ «Территориальное управление лесного хозяйства» Министерства обороны РФ	+7(86192)63363, +7(86192)63360, 352580, Краснодарский край, Мостовской район, ст-ца Ярославская, ул. Ленина, 176
25	Руководитель ГУ МЧС России по Краснодарскому краю	Тарарыкин Александр Михайлович	начальник ГУ МЧС России по Краснодарскому краю	+7(861)2622496, +7(861)2622009, +7(861)2671923 350063, Краснодарский край, г. Краснодар, ул. Мира, 56
Итого по Краснодарскому краю		25		

5. Информация о лицах, ответственных за организацию тушения лесных пожаров на территории муниципальных образований Краснодарского края

№ п/п	Муниципальное образование	Лица ответственные, за организацию тушения лесных пожаров, на территории муниципального образования	Ф.И.О.	Контактные данные
1	2	3	4	5
1	Абинский район	председатель комиссии администрации Абинского района по предупреждению и ликвидации чрезвычайных ситуаций и обеспечению пожарной безопасности	Мироненко Петр Петрович	+7(86150)51440 +7(86150)51351 +7(86150)51134 abinsk@mo.krasnodar.ru abinsk@mail.ru 353320, Краснодарский край, Абинский район, г. Абинск, ул. Интернациональная, 31
2	Город-курорт Анапа	председатель комиссии администрации города-курорта Анапы по предупреждению и ликвидации чрезвычайных ситуаций и обеспечению пожарной безопасности	Поляков Юрий Федорович	+7(86133)39512 +7(86133)31636 anapa@mo.krasnodar.ru 3503440, Краснодарский край, г. Анапа, ул. Крымская, 99
3	Апшеронский район	председатель комиссии администрации Апшеронского района по предупреждению и ликвидации чрезвычайных ситуаций и обеспечению пожарной безопасности	Герман Роман Алексеевич	+7(86152)25773 +7(86152)24084 apsheronsk@mo.krasnodar.ru 352690, Краснодарский край, Апшеронский район, г. Апшеронск, ул. Коммунистическая, 17
4	Город Армавир	председатель комиссии администрации города Армавира по предупреждению и ликвидации чрезвычайных ситуаций и обеспечению пожарной безопасности	Харченко Андрей Юрьевич	+7(86137)27470 +7(86137)43633 armavir@mo.krasnodar.ru 352900, Краснодарский край, г. Армавир, ул. Карла Либкнехта, 52
5	Белоглинский район	председатель комиссии администрации Белоглинского района по предупреждению и ликвидации чрезвычайных ситуаций и обеспечению пожарной безопасности	Коклин Александр Николаевич	+7(86154)73366 +7(86154)72242 +7(86154)72884 bel_glina@mo.krasnodar.ru orgotdelbg@mail.ru 353040, Краснодарский край, Белоглинский район, с. Белая Глина, ул. Красная, 160
6	Белореченский район	председатель комиссии администрации Белореченского района по предупреждению и ликвидации чрезвычайных ситуаций и обеспечению пожарной безопасности	Федоренко Дмитрий Альбертович	+7(86155)32233 +7(86155)31313 +7(86155)22356 belorechensk@mo.krasnodar.ru admin_belor@belrus. kuban.ru 352630, Краснодарский край, Белореченский район, г. Белореченск ул. Ленина, 66

7	Брюховецкий район	председатель комиссии администрации Брюховецкого района по предупреждению и ликвидации чрезвычайных ситуаций и обеспечению пожарной безопасности	Мусатов Владимир Викторович	+7(86156)34098 +7(86156)32033 brukhovezk@mo.krasnodar.ru. bradmin@pochta.ru 352750, Краснодарский край, Брюховецкий район, станица Брюховецкая, ул. Красная, 211
8	Выселковский район	председатель комиссии администрации Выселковского района по предупреждению и ликвидации чрезвычайных ситуаций и обеспечению пожарной безопасности	Фирстков Сергей Иванович	+7(86157)73390 +7(86157)73246 +7(86157)79246 vyselki@mo.krasnodar.ru vsladm@mail.kuban.ru 353100, Краснодарский край, Выселковский район, станица Выселки, ул. Ленина, 37
		заместитель председателя комиссии администрации Выселковского района по предупреждению и ликвидации чрезвычайных ситуаций и обеспечению пожарной безопасности	Кононенко Владимир Викторович	+7(86157)73442 +7(86157)73799
9	Город -курорт Геленджик	председатель комиссии администрации города-курорта Геленджика по предупреждению и ликвидации чрезвычайных ситуаций и обеспечению пожарной безопасности	Хрестин Виктор Александрович	+7(86141)20901 +7(86141)20900 gelendzhik@mo.krasnodar.ru 353461, Краснодарский край, г. Геленджик, ул. Революционная, 1
10	Город Горячий Ключ	председатель комиссии администрации города Горячий Ключ по предупреждению и ликвидации чрезвычайных ситуаций и обеспечению пожарной безопасности	Федоровский Иван Алексеевич	+7(86159)35041 +7(86159)35152 +7(86159)38616 gor_kluch@mo.krasnodar.ru 353290, Краснодарский край, г. Горячий ключ, ул. Ленина, 191
11	Гулькевичский район	председатель комиссии администрации Гулькевичского района по предупреждению и ликвидации чрезвычайных ситуаций и обеспечению пожарной безопасности	Кадькало Виктор Игорьевич	+7(86160)51885 +7(86160)51883 gulkevichy@mo.krasnodar.ru 352190, Краснодарский край, Гулькевичский район, Гулькевичи, ул. Солветская 14
12	Динской район	председатель комиссии администрации Динского района по предупреждению и ликвидации чрезвычайных ситуаций и обеспечению пожарной безопасности	и.о. Пономарев Сергей Александрович	+7(86162)62216 +7(86162)61702 +7(86162)61251 dinskaya@mo.krasnodar.ru dinsk@bk.ru 353200, Краснодарский край, Динской район, станица Динская, ул. Красная, 55
13	Ейский район	председатель комиссии администрации Ейского района по предупреждению и ликвидации чрезвычайных ситуаций и обеспечению пожарной безопасности	Келембет Юрий Андреевич	+7(86132)21299 +7(86132)21277 eisk@mo.krasnodar.ru mail@yeiskraion 353680, Краснодарский край, Ейский район, г. Ейск, ул. Свердлова, 106

14	Кавказский район	председатель комиссии администрации Кавказского района по предупреждению и ликвидации чрезвычайных ситуаций и обеспечению пожарной безопасности	Очкаласов Виталий Николаевич	+7(86138)63620 +7(86138)64422 kavkaz@mo.krasnodar.ru kavadm@mail.kuban.ru 352380, Краснодарский край, Кавказский район, г. Кропоткин, ул. Красная, 37
15	Калининский район	председатель комиссии администрации Калининского района по предупреждению и ликвидации чрезвычайных ситуаций и обеспечению пожарной безопасности	Кузьминов Виктор Владимирович	+7(86163)21453 kalininsky@mo.krasnodar.ru 353780, Краснодарский край, Калининский район, станица Калининская, ул. Ленина, 147
16	Каневской район	председатель комиссии администрации Каневского района по предупреждению и ликвидации чрезвычайных ситуаций и обеспечению пожарной безопасности	Герасименко Александр Викторович	+7(86164)70307 +7(86164)71747 kanevskaya@mo.krasnodar.ru 353730, Краснодарский край, Каневской район, станица Каневская, ул. Горького, 60
17	Кореновский район	председатель комиссии администрации Кореновского района по предупреждению и ликвидации чрезвычайных ситуаций и обеспечению пожарной безопасности	Голобородько Сергей Анатольевич	+7(86142)41500 +7(86142)40044 +7(86142)44606 adm@korenovsk.ru korenovsk@mo.krasnodar.ru 353180, Краснодарский край, Кореновский район, г. Кореновск, ул. Красная, 41
18	Красноармейский район	председатель комиссии администрации Красноармейского района по предупреждению и ликвидации чрезвычайных ситуаций и обеспечению пожарной безопасности	Васин Юрий Валентинович	+7(86165)32711 +7(86165)32811 kr_armeysk@mo.krasnodar.ru 353800, Краснодарский край, Красноармейский район, станица Полтавская, ул. Красная, 122
19	Город Краснодар	председатель комиссии администрации города Краснодара по предупреждению и ликвидации чрезвычайных ситуаций и обеспечению пожарной безопасности	Первышов Евгений Алексеевич	+7(861)2554346 +7(861)2532562 post@krd.ru krasnodar@mo.krasnodar.ru, 350000, Краснодарский край, г. Краснодар, ул. Красная 122
20	Крыловский район	председатель комиссии администрации Крыловского района по предупреждению и ликвидации чрезвычайных ситуаций и обеспечению пожарной безопасности	Демиров Виталий Георгиевич	+7(86161)31739 +7(86161)35784 krylovsky@mo.krasnodar.ru adm@krilovskaya.ru 352080, Краснодарский край, Крыловский район, станица Крыловская, ул.Орджоникидзе, 41
21	Крымский район	председатель комиссии администрации Крымского района по предупреждению и ликвидации чрезвычайных ситуаций и обеспечению пожарной безопасности	Лесь Сергей Олегович	+7(86131)21532 +7(86131)21272 krymsk@mo.krasnodar.ru 353380, Краснодарский край, Крымский район, г. Крымск, ул. Карла Либкнехта, 35

22	Курганинский район	председатель комиссии администрации Курганинского района по предупреждению и ликвидации чрезвычайных ситуаций и обеспечению пожарной безопасности	Ворушлин Андрей Николаевич	+7(86147)29777, +7(86147)21331, kurganinsk@mo.krasnodar.ru 352430, Краснодарский край, Курганинский район, г. Курганинск, ул. Ленина, 27
		председатель комиссии администрации Курганинского района по предупреждению и ликвидации чрезвычайных ситуаций и обеспечению пожарной безопасности	Хренов Виктор Андреевич	+7(86147)27608 kurganinsk@mo.krasnodar.ru 352430, Краснодарский край, Курганинский район, г. Курганинск, ул. Ленина, 27
23	Кушёвский район	председатель комиссии администрации Кушёвского района по предупреждению и ликвидации чрезвычайных ситуаций и обеспечению пожарной безопасности	Ламонов Сергей Владимирович	+7(86168)54561 +7(86168)51130 +7(86168)54739 kushevsky@mo.krasnodar.ru 352030, Краснодарский край, Кушёвский район, станица Кушёвская, пер. им. Б.Е. Москвича, 67
24	Лабинский район	председатель комиссии администрации Лабинского района по предупреждению и ликвидации чрезвычайных ситуаций и обеспечению пожарной безопасности	и.о. Чагаев Игорь Олегович	+7(86169)33324 +7(86169)32326 labinsk@mo.krasnodar.ru 352500, Краснодарский край, Лабинский район, г. Лабинск, ул. Константинова, 2
25	Ленинградский район	председатель комиссии администрации Ленинградского района по предупреждению и ликвидации чрезвычайных ситуаций и обеспечению пожарной безопасности	Гукалов Владимир Николаевич	+7(86145)73688 +7(86145)71363 +7(86145)71375 leningrd@mo.krasnodar.ru 353740, Краснодарский край, Ленинградский район, станица Ленинградская, ул. Чернышевского, 179
26	Мостовский район	председатель комиссии администрации Мостовского района по предупреждению и ликвидации чрезвычайных ситуаций и обеспечению пожарной безопасности	Ласунов Сергей Викторович	+7(86192)54200, +7(86192)54200 mostovskoy@mo.krasnodar.ru 352570, Краснодарский край, Мостовский район, ул. Горького, 139
27	Новокубанский район	председатель комиссии администрации Новокубанского района по предупреждению и ликвидации чрезвычайных ситуаций и обеспечению пожарной безопасности	Гомодин Александр Владимирович	+7(86195)41610 +7(86195)41595 +7(86195)32562 novokubansk@mo.krasnodar.ru 352240, Краснодарский край, Новокубанский район, г. Новокубанск, ул. Первомайская, 151
28	Новопокровский район	председатель комиссии администрации Новопокровского района по предупреждению и ликвидации чрезвычайных ситуаций и обеспечению пожарной безопасности	Ревякин Юрий Михайлович	+7(86149)71505 +7(86149)71130 novopokrovsky@mo.krasnodar.ru 353020, Краснодарский край, Новопокровский район, станица Новопокровская, ул. Ленина, 113

29	Город Новороссийск	председатель комиссии администрации города Новороссийска по предупреждению и ликвидации чрезвычайных ситуаций и обеспечению пожарной безопасности	Дяченко Игорь Алексеевич	+7(8617)646815 +7(8617)644998 novoros@mo.krasnodar.ru 353900, Краснодарский край, г. Новороссийск, ул. Советов, 18
30	Отраденский район	председатель комиссии администрации Отраденского района по предупреждению и ликвидации чрезвычайных ситуаций и обеспечению пожарной безопасности	Волненко Андрей Владимирович	+7(86144)34251 +7(86144)33342 +7(86144)34652 otradnaya@mo.krasnodar.ru 352290, Краснодарский край, Отраденский район, станция Отрадная, ул. Первомайская, 38
31	Павловский район	председатель комиссии администрации Павловского района по предупреждению и ликвидации чрезвычайных ситуаций и обеспечению пожарной безопасности	и.о. Зуев Борис Иванович	+7(86191)33100 +7(86191)32055 +7(86191)51566 pavlovsk@mo.krasnodar.ru 352040, Краснодарский край, Павловский район, ст-ца Павловская, ул. Пушкина, 260
32	Приморско-Ахтарский район	председатель комиссии администрации Приморско-Ахтарский района по предупреждению и ликвидации чрезвычайных ситуаций и обеспечению пожарной безопасности	Бондаренко Максим Владимирович	+7(86143)31225 +7(86143)31350. PR_akhtarsk@mo.krasnodar.ru 353860, Краснодарский край, Приморско-Ахтарский район, г. Приморско-Ахтарск, ул. 50 лет Октября, 63
		начальник отдела по ГО и ЧС администрации Приморско-Ахтарского района	Зуев Андрей Николаевич	+7(86143)30855 +7(86143)31350
33	Северский район	председатель комиссии администрации Северского района по предупреждению и ликвидации чрезвычайных ситуаций и обеспечению пожарной безопасности	Джарим Адам Шахметович	+7(86166)21752 seversky@mo.krasnodar.ru adm- severskaya@yandex.ru 353240, Краснодарский край, Северский район, станция Северская, ул. Ленина, 69
34	Славянский район	председатель комиссии администрации Славянский район по предупреждению и ликвидации чрезвычайных ситуаций и обеспечению пожарной безопасности	Синяговский Роман Иванович	+7(86146)43687 +7(86146)43679 +7(86146)43687 slav_admin@mail.ru 353560, Краснодарский край, Славянский район, г. Славянск-на-Кубани, ул. Красная, 22
35	Город-курорт Сочи	председатель комиссии администрации города-курорта Сочи по предупреждению и ликвидации чрезвычайных ситуаций и обеспечению пожарной безопасности	Пахомов Анатолий Николаевич	+7(8622)642037 +7(8622)649282 +7(8622)643802 gorod@sochiadm.ru sochi@mo.krasnodar.ru 354061 Краснодарский край, г. Сочи, ул. Советская, 26

36	Староминский район	председатель комиссии администрации Староминского района по предупреждению и ликвидации чрезвычайных ситуаций и обеспечению пожарной безопасности	Горб Владимир Васильевич	+7(86153)42727 +7(86153)57146 +7(86153)57142 st_minsky@mo.krasnodar.ru 353600, Краснодарский край, Староминский район, станица Староминская, ул. Красная, 13
37	Тбилисский район	председатель комиссии администрации Тбилисского района по предупреждению и ликвидации чрезвычайных ситуаций и обеспечению пожарной безопасности	Ильин Евгений Геннадьевич	+7(86158)32800 +7(86158)32060 +7(86158)33914 tbilisk@mo.krasnodar.ru tbl_admin@mail.kuban.ru 352360, Краснодарский край, Тбилисский район, станица Тбилисская, ул. Первомайская, 17
38	Темрюкский район	председатель комиссии администрации Темрюкского района по предупреждению и ликвидации чрезвычайных ситуаций и обеспечению пожарной безопасности	Бабенков Фёдор Викторович	+7(86148)52373 +7(86148)52254 +7(86148)60406 temruk@mo.krasnodar.ru 353500, Краснодарский край, Темрюкский район, г. Темрюк, ул. Ленина, 65
39	Тимашевский район	председатель комиссии администрации Тимашевского района по предупреждению и ликвидации чрезвычайных ситуаций и обеспечению пожарной безопасности	Житлов Алексей Викторович	+7(86130)41278 +7(86130)41360 +7(86130)44916 timashevsk@mo.krasnodar.ru timadmin@mail.ru 352700, Краснодарский край, Тимашевский район, г. Тимашевск, ул. Красная, 103
40	Тихорецкий район	председатель комиссии администрации Тихорецкого района по предупреждению и ликвидации чрезвычайных ситуаций и обеспечению пожарной безопасности	Перепелин Анатолий Александрович	+7(86196)73430 +7(86196)72640 +7(86196)73866 tichorezky@mo.krasnodar.ru 352120, Краснодарский край, Тихорецкий район, г. Тихорецк, ул. Октябрьская, 38
41	Туапсинский район	председатель комиссии администрации Туапсинского района по предупреждению и ликвидации чрезвычайных ситуаций и обеспечению пожарной безопасности	Русин Анатолий Владимирович	+7(86167)23111 +7(86167)23113 tuapse@mo.krasnodar.ru 352800, Краснодарский край, Туапсинский район, г. Туапсе, ул. Свободы, 3
42	Успенский район	председатель комиссии администрации Успенского района по предупреждению и ликвидации чрезвычайных ситуаций и обеспечению пожарной безопасности	Бахилин Геннадий Клавдиевич	+7(86140)55258 +7(86140)55900 uspensky@mo.krasnodar.ru 352450, Краснодарский край, Успенский район, с. Успенское, ул. Калинина, 76
43	Усть-Лабинский район	председатель комиссии администрации Усть-Лабинского района по предупреждению и ликвидации чрезвычайных ситуаций и обеспечению пожарной безопасности	Артющенко Николай Николаевич	+7(86135)41203 +7(86135)41202 +7(86135)40557 ust_labinsk@mo.krasnodar.ru adminustlab@rambler.ru 352330, Е50 Краснодарский край, Усть-Лабинский район, г. Усть-Лабинск, ул. Ленина, 38

44	Щербиновский район	председатель комиссии администрации Щербиновский район по предупреждению и ликвидации чрезвычайных ситуаций и обеспечению пожарной безопасности	Цирульник Сергей Юрьевич	+7(86151)41297 +7(86154)44486 +7(86151)41297 scherbinovsky@mo.krasnodar.ru 353620, Краснодарский край, Щербиновский район, станица Старощербиновская, ул. Советов, 68
Итого по Краснодарскому краю: 44 муниципальных образований				

6. Информация о лицах, допущенных к руководству тушением лесных пожаров

№ п/п	Лесничество (лесопарк)	Ф.И.О.	Должность	Контактные данные	Опыт работы в качестве руководителя тушения лесных пожаров, лет	Примечание
1	2	3	4	5	6	7
1	Абинское	Томаев Павел Николаевич	бригадир лесопожарной бригады ПХС - 203 Крымского филиала - ГБУ КК «Красной лесопожарный центр», ПХС - 203	+7(903)4494731	2	Свидетельство №192, от 22.05.2016 ФБОУ СПО «Апшеронский лесхоз – техникум»
2	Афипское	Мамькин Алексей Николаевич	лесничий Афипского лесничества - филиала «ГКУ КК Комитет по лесу»	+7(918)4748681	6	свидетельство № 14 от 28.01.2012 ВИПКЛХ «Институт повышения квалификации работников лесного хозяйства г. Пушкино»
3	Апшеронское	Плотников Эдуард Николаевич	бригадир лесопожарной бригады ПХС - 303 Горячключевского филиала ГБУ КК «Краевой лесопожарный центр»	+7(918)3744331	3	свидетельство № 11 от 27.03.2015 ФБОУ СПО «Апшеронский лесхоз – техникум»
4		Шестаков Михаил Иванович	заместитель директора Апшеронского лесничества - филиала «ГКУ КК Комитет по лесу»	+7(918)9567175	3	свидетельство № 124 от 27.03.2014 ФБОУ СПО «Апшеронский лесхоз – техникум»
5		Метриков Александр Владимирович	лесничий Черниговского участкового лесничества Апшеронского лесничества - филиала «ГКУ КК Комитет по лесу»	+7(918)0109213	3	свидетельство № 39 от 27.03.2014 ФБОУ СПО «Апшеронский лесхоз – техникум»
6		Майстренко Андрей Иванович	участковый лесничий Ширванского участкового лесничества Апшеронского лесничества - филиала «ГКУ КК Комитет по лесу»	+7(918)4993511	3	свидетельство № 128 от 27.03.2014 ФБОУ СПО «Апшеронский лесхоз – техникум»
7		Юркевич Владимир Иванович	лесничий Тверского участкового лесничества - филиала «ГКУ КК Комитет по лесу» Апшеронского лесничества	+7(928)4238757	3	свидетельство №37от 27.03.2014 ФБОУ СПО «Апшеронский лесхоз – техникум»
8		Должок Виктор Евгеньевич	директор Апшеронского лесничества - филиала «ГКУ КК Комитет по лесу»	+7(918)4472130	3	свидетельство № 123 от 27.03.2014 ФБОУ СПО «Апшеронский лесхоз – техникум»
9		Кириносенко Александр Александрович	лесничий Маратукского участкового лесничества Апшеронского лесничества - филиала «ГКУ КК Комитет по лесу»	+7(928)2483203	3	свидетельство № 114 от 27.03.2014 ФБОУ СПО «Апшеронский лесхоз – техникум»
10	Геленджикское	Боллер Александр Александрович	руководитель Геленджикского филиала ГБУ КК «Красвой лесопожарный центр», начальник ПХС - 302	+7(928)4001621	1	свидетельство № 188 от 22.05.2016 ФБОУ СПО «Апшеронский лесхоз – техникум»

1	2	3	4	5	6	7
11		Дарий Виктор Романович	заместитель начальника ПХС - 302	+7(918)1899790	3	свидетельство № 10 от 27.03.2015 ФБОУ СПО «Апшеронский лесхоз – техникум»
12		Неонов Дмитрий Евгеньевич	бригадир лесопожарной бригады Геленджикской ПХС - 302	+7(909)4603714	2	свидетельство № 190 от 22.05.2016 ФБОУ СПО «Апшеронский лесхоз – техникум»
13		Столяров Андрей Александрович	бригадир лесопожарной бригады Геленджикской ПХС - 302	+7(929)8233108	1	свидетельство № 191 от 22.05.2016 ФБОУ СПО «Апшеронский лесхоз – техникум»
14		Клименко Андрей Сергеевич	инженер по охране и защите леса Геленджикского лесничества	+7(918)3990805	5	свидетельство № 11 от 28.01.2012 ВИПКЛХ г. Пушкино
15	Горячклучевское	Сивер Николай Алексеевич	руководитель Горячклучевского филиала ГБУКК «Краевой лесопожарный центр», начальник ПХС - 303	+7(928)4140635 +7(918)9654745	6	свидетельство № 495 от 01.07.2017 ФБОУ СПО «Апшеронский лесхоз – техникум»
16		Тимков Олег Вячеславович	лесничий Горячклучевского лесничества	+7(928)6657747	6	свидетельство № 63 от 28.01.2012 ВИПКЛХ г. Пушкино
17		Багдасарян Артур Владимирович	бригадир лесопожарной бригады ПХС - 303 Горячклучевского филиала ГБУ КК «Краевой лесопожарный центр»	+7(918)9832037	2	свидетельство № 193 от 22.05.2016 ФБОУ СПО «Апшеронский лесхоз – техникум»
18	Джубгское	Технеджян Александр Хачикович	бригадир лесопожарной бригады ПХС - 206 Джубгского филиала ГБУ КК «Краевой лесопожарный центр»	+7(918)9625283	1	свидетельство № 194 от 01.07.2017 ФБОУ СПО «Апшеронский лесхоз – техникум»
19		Удычак Рамазан Майорович	бригадир лесопожарной бригады ПХС - 206 Джубгского филиала ГБУ КК «Краевой лесопожарный центр»	+7(928)4216121	1	свидетельство № 497 от 01.07.2017 ФБОУ СПО Апшеронский лесхоз – техникум»
20		Шалимов Константин Николасевич	руководитель Джубгского филиала ГБУ КК «Краевой лесопожарный центр», начальник ПХС - 206	+7(928)4140568	5	свидетельство № 500 от 31.01.2012 ФБОУ СПО «Апшеронский лесхоз – техникум»
21	Кавказское	Минаков Андрей Викторович	лесничий Новопокровского участкового лесничества Кавказского лесничества	+7(918)9764046	5	свидетельство № 62 от 14.04.2012 ВИПКЛХ г. Пушкино
22	Краснодарское	Хижняков Дмитрий Геннадьевич	руководитель Каневского филиала ГБУ КК «Краевой лесопожарный центр», начальник ПХС - 201	+7(928)4140646	6	свидетельство № 485 от 01.07.2017 ФБОУ СПО «Апшеронский лесхоз – техникум»
23	Крымское	Колков Олег Михайлович	руководитель Крымского филиала - ГБУ КК «Краевой лесопожарный центр», ПХС - 203	+7(928)4140675	4	свидетельство № 116 от 27.03.2014 ФБОУ СПО «Апшеронский лесхоз – техникум»

1	2	3	4	5	6	7
24	Лабинское	Шатохин Николай Владимирович	руководитель Армавирского филиала ГБУ КК «Краевой лесопожарный центр», начальник ПХС - 202	+7(928)4140562	6	свидетельство № 489 от 01.07.2017 ФБОУ СПО «Апшеронский лесхоз – техникум»
25		Варданын Андраник Робертович	бригадир Армавирского филиала ГБУ КК «Краевой лесопожарный центр»	+7(928)4140566 +7(961)3730244	3	свидетельство № 12, от 27.03.2015 ФБОУ СПО «Апшеронский лесхоз – техникум»
26	Мостовское	Голиков Михаил Викторович	руководитель Мостовского филиала ГБУ КК «Краевой лесопожарный центр», начальник ПХС - 208	+7(928)4140575 +7(918)4374945	6	свидетельство № 494 от 01.07.2017 ФБОУ СПО «Апшеронский лесхоз – техникум»
27		Свириденко Александр Анатольевич	бригадир лесопожарной бригады ПХС - 208 Мостовского филиала ГБУ КК «Краевой лесопожарный центр»	+7(918)3206571 +7(928)4140580	3	свидетельство № 8, от 27.03.2015 ФБОУ СПО «Апшеронский лесхоз – техникум»
28	Новороссийское	Быковский Пётр Дмитриевич	руководитель Анапского филиала ГБУ КК «Краевой лесопожарный центр», начальник ПХС - 205	+7(928)4140551	2	свидетельство № 189 от 22.05.2016 ФБОУ СПО «Апшеронский лесхоз – техникум»
29		Брыкин Вячеслав Викторович	руководитель Новороссийского филиала ГБУ КК «Краевой лесопожарный центр», начальник ПХС - 301	+7(928)0350950	1	свидетельство № 197 от 21.04.2017 ФБОУ СПО «Апшеронский лесхоз – техникум»
30		Дробинский Евгений Владимирович	заместитель руководителя Новороссийского филиала ГБУ КК «Краевой лесопожарный центр», начальник ПХС - 301	+7(918)4000540	1	свидетельство № 501 от 01.07.2017 ФБОУ СПО «Апшеронский лесхоз – техникум»
31	Туапсинское	Коротасв Виктор Иванович	руководитель Туапсинского филиала ГБУ КК «Краевой лесопожарный центр», начальник ПХС - 207	+7(928)4140583	6	свидетельство № 498 от 01.07.2017 ФБОУ СПО «Апшеронский лесхоз – техникум»
32		Венерцев Александр Александрович	директор Туапсинского лесничества	+7(86167)22134 +7(918)3339567	6	свидетельство № 240, от 01.12.2015 ФБОУ СПО «Апшеронский лесхоз – техникум»
33		Эногели Владимир Георгиевич	заместитель директора Туапсинского лесничества	+7(928)2322197	5	свидетельство № 64 от 14.04.2012 ВИПКЛХ г. Пушкино
34	ГБУ КК «Краевой лесопожарный центр»	Машинков Александр Николаевич	главный специалист производственного отдела ГБУ КК «Краевой лесопожарный центр»	+7(918)2935133	4	свидетельство № 122 от 27.03.2014 ФБОУ СПО «Апшеронский лесхоз – техникум»
35		Рубежанский Олег Анатольевич	руководитель ГБУ КК «Краевой лесопожарный центр»	+7(928)4140550 +7(918)3622447	6	свидетельство № 1 от 31.01.2012 ФБОУ СПО «Апшеронский лесхоз – техникум»

1	2	3	4	5	6	7
36		Захаров Анатолий Леонидович	заместитель руководителя ГБУ КК «Краевой лесопожарный центр»	+7(928)4140568	3	свидетельство № 14 от 27.03.2015 ФБОУ СПО «Апшеронский лесхоз – техникум» свидетельство № 757 от 11.12.2016 ВИПКЛХ г. Пушкино
37		Савельева Юлия Вячеславовна	заместитель руководителя ГБУ КК «Краевой лесопожарный центр»	+7(928)4140560	6	свидетельство № 4 от 31.01.2012 ФБОУ СПО «Апшеронский лесхоз – техникум»
38	Саратовское лесничество Министерства обороны РФ - филиала ФГКУ «Территориальное	Пономарёв Виктор Вальтерович	директор Саратовского филиала ФГАУ «Оборонлес» Минобороны России	+7(918)3776589	1	свидетельство № 196 от 22.05.2016 ФБОУ СПО «Апшеронский лесхоз – техникум»
39	обороны РФ - филиала ФГКУ «Территориальное	Махов Фёдор Николаевич	заместитель директора Саратовского филиала ФГАУ «Оборонлес» Минобороны России	+7(918)4809045	5	свидетельство № 195 от 22.05. 2016 ФБОУ СПО «Апшеронский лесхоз – техникум»
40	Ярославское лесничество Министерства обороны РФ - филиала ФГКУ «Территориальное	Лобода Олег Васильевич	директор Ярославского филиала ФГАУ «Оборонлес» Минобороны России	+7(928)6640348	1	свидетельство № 675 от 29.06.2017 ФАУ ДПО "Всероссийский институт повышения квалификации руководящих работников и специалистов лесного хозяйства"
41	управление лесного хозяйства Министерства обороны РФ»	Тюльпа Андрей Александрович	заместитель директора Ярославского филиала ФГАУ «Оборонлес» Минобороны России	+7(928)4607050	1	свидетельство № 665 от 29.06.2017 ФАУ ДПО "Всероссийский институт повышения квалификации руководящих работников и специалистов лесного хозяйства"
42	ФГБУ «Кавказский государственный природный	Пилипенко Геннадий Евгеньевич	заместитель директора по охране территории Кавказского государственного природного биосферного заповедника	+7(918)4008828	5	свидетельство № 0716-12 от 13.03.2012 г. Пушкино Авиационный учебный центр ФБУ «Авиалесоохрана»
43	биосферный заповедник им.Х.Г.Шапошник	Булгаков Виктор Николаевич	начальник Восточного участкового лесничества Кавказского государственного природного биосферного заповедника	+7(918)4119518	3	свидетельство № 007 от 27.03. 2015 ФБОУ СПО «Апшеронский лесхоз – техникум»
44	ва»	Люткин Игорь Станиславович	начальник Западного участкового лесничества Кавказского государственного природного биосферного заповедника	+7(928)8443131	3	свидетельство № 003 от 27.03. 2015 ФБОУ СПО «Апшеронский лесхоз – техникум»
45	ФГБУ «Сочинский национальный парк»	Мурусидзе Владимир Григорьевич	начальник отдела охраны леса Сочинского национального парка	+7(918)9055102	9	свидетельство № 0795-12 от 30.03.2012 г. Пушкино Авиационный учебный центр ФБУ «Авиалесоохрана»

1	2	3	4	5	6	7
46	ФГБУ «Государственный природный заповедник «Утриш»	Руденок Яна Геннадьевна	заместитель директора по охране территории, начальник отдела охраны территории Государственного природного заповедника «Утриш»	+7(918)4650647	6	свидетельство № 0649-12 от 13.03.2012 г. Пушкино Авиационный учебный центр ФБУ «Авиалесоохрана»
47		Рыбченко Андрей Алексеевич	старший государственный инспектор Государственного природного заповедника «Утриш»	+7(918)4900501	4	удостоверение 242400060909 № 0590-10603 от 04.12.2013 Краснодарский край, г. Дивноморск, ФАУ «Институт повышения квалификации руководящих работников и специалистов лесного хозяйства Сибири и Дальнего Востока»
Итого по Краснодарскому краю		47				

II. Меры по охране земель и земельных участков, имеющих общую границу с лесничествами и лесопарками, а также меры по противопожарному обустройству населенных пунктов, объектов инфраструктуры, расположенных на таких землях и земельных участках

1. Мероприятия по противопожарному обустройству населенных пунктов, объектов экономики и инфраструктуры

№ п/п	Наименование населенных пунктов, объектов экономики, инфраструктуры (нефтепроводы, газопроводы, дороги, линии электропередач и др.), иных объектов	Противопожарные минерализованные полосы (метров)	Профилактические выжигания (гектаров)	Противопожарные барьеры (метров)	Очистка от сухой травянистой растительности, пожнивных остатков, валежника, порубочных остатков, мусора и других горючих материалов (гектар)
1	2	3	4	5	6
Абинский район					
1	Населенные пункты:				
	Абинское городское поселение	1 500,0			
	Холмское сельское поселение	7 000,0		3 800,0	3,9
	Светлогорское сельское поселение	11 000,0		4 600,0	
	Инфраструктура (нефтепроводы, газопроводы, дороги, ЛЭП и другое):				
	ЛЭП				29,3
	газопроводы				9,5
	дороги	4 000,0			5,2
нефтепроводы				9 000,0	

1	2	3	4	5	6
	Объекты экономики	4 000,0		21 000,0	2,0
	Иные объекты				
Итого по муниципальному образованию		27 500,0		38 400,0	49,9
Город - курорт Анапа					
2	Населенные пункты:				
	Гостагаевский сельский округ	12 000,00			30,0
	Супсехский сельский округ	9 000,00			2,5
	Гайкодзорский сельский округ	6 000,00			1,5
	село Большой Утриш	16 500,00		1 200,00	2,0
	село Малый Утриш	5 500,00		800,00	1,0
	Объекты экономики				
	Инфраструктура (нефтепроводы, газопроводы, дороги, ЛЭП и другое):				
	дороги			19 000,00	3,0
	Иные объекты				
Итого по муниципальному образованию		49 000,0		21 000,0	40,0
Апшеронский район					
3	Населенные пункты:				
	город Апшеронск	2 500,0		400,0	2,5
	хутор Спасов	350,0		50,0	1,0
	хутор Зазулин	250,0		100,0	1,0
	хутор Цуревский	400,0		150,0	
	город Хадьженск	1 700,0		650,0	3,9

1	2	3	4	5	6
	хутор Красная горка	550,0		200,0	
	хутор Травалев	450,0		150,0	
	поселок Нефтегорск	5 000,0		850,0	1,0
	станция Нефтяная	1 450,0		250,0	0,7
	хутор Подольский	1 050,0		450,0	0,5
	хутор Николаенко	1 500,0		150,0	0,5
	станция Кабардинская	5 500,0		650,0	1,0
	поселок Асфальтово гора	1 500,0		350,0	0,2
	станция Куринская	500,0		700,0	1,7
	хутор Городок	250,0		300,0	
	поселок Станционный	450,0		350,0	
	поселок Старокуринский	300,0		150,0	
	станция Кубанская	2 000,0		380,0	0,4
	поселок Вперед	750,0		150,0	0,2
	поселок Заречный	750,0		120,0	
	поселок Ерик	1 500,0		150,0	0,2
	поселок Мезмай	700,0		960,0	0,7
	станция Темнолесская	300,0		340,0	
	хутор Горный Луч	2 200,0		250,0	0,1
	станция Самурская	2 800,0		450,0	0,2
	поселок Новые Поляны	1 000,0		300,0	0,6
	станция Ширванка	2 000,0		800,0	0,3
	станция Нижегородская	3 200,0		650,0	1,2
	село Гуамка	1 800,0		750,0	0,6
	хутор Красный Дагестан	1 000,0		200,0	
	село Отдаленное	300,0		150,0	1,0
	село Верхние Тубы	180,0		100,0	
	село Тубы	120,0		80,0	
	поселок Новый Режет	300,0		50,0	

1	2	3	4	5	6
	село Режет	100,0		120,0	
	село Черниговское	950,0		250,0	1,3
	хутор Армянский	250,0		80,0	
	село Кушинка	480,0		250,0	
	хутор Десятый Километр	220,0		70,0	
	село Пригорное	400,0		150,0	
	станция Тверская	3 500,0		610,0	0,4
	хутор Акредасов	480,0		70,0	0,1
	хутор Захаров	320,0		50,0	0,2
	станция Линейная	2 500,0		250,0	0,1
	хутор Элинский	200,0		40,0	
	станция Лесогорская	800,0		200,0	
	село Осиновское	500,0		80,0	0,2
	Объекты экономики				
	Инфраструктура (нефтепроводы, газопроводы, дороги, ЛЭП и другое)				
	Иные объекты				
Итого по муниципальному образованию		55 300,0		14 000,0	21,8
Город Армавир					
4	Населенные пункты:				
	станция Старая станция	1 300,0			
	поселок Заветный	1 700,0			
	Объекты экономики:				
	ИП Репа Г.И.	800,0			
	ООО «Гибрит»	3 200,0			
	КФХ Саркисов С.А	2 600,0			

1	2	3	4	5	6
	КФХ Благодаров А.А.	800,0			
	ООО "Ривайвел"	1 300,0			
	КФХ Багратунян А.О.	1 200,0			
	Инфраструктура (нефтепроводы, газопроводы, дороги, ЛЭП и другое):				
	дороги				1,6
	Иные объекты				
Итого по муниципальному образованию		12 900,0			1,6
Белоглинский район					
	Населенные пункты:				
	село Белая Глина				15,0
	село Новопавловка				8,0
	село Кулишовка				3,0
	хутор Меклета				2,0
	станция Успенская				8,0
	станция Новолокинская				4,0
5	хутор Туркинский				2,0
	поселок Центральный				3,0
	поселок Садовый				1,0
	поселок Восточный				1,0
	поселок Магистральный				0,5
	поселок Селекционный				1,0
	поселок Семеноводческий				1,0
	поселок Западный				0,5
	Объекты экономики				

1	2	3	4	5	6
	Инфраструктура (нефтепроводы, газопроводы, дороги, ЛЭП и другое)				
	Иные объекты				
Итого по муниципальному образованию					50,0
Белореченский район					
6	Населенные пункты:				
	город Белореченск			1 000,0	2,0
	станция Бжедуховская			5 000,0	5,0
	село Великовечное	900,0		2 000,0	4,0
	поселок Дружный	1 000,0		2 000,0	4,1
	поселок Первомайский	900,0		3 000,0	8,0
	станция Пшехская	3 000,0		13 000,0	45,0
	поселок Родники			3 000,0	9,0
	станция Рязанская			1 000,0	3,0
	станция Черниговская	1 500,0		14 000,0	34,0
	село Школьное	4 500,0		6 200,0	14,0
	поселок Южный	1 500,0		1 000,0	12,0
	Объекты экономики:	1 070,0		1 280,0	1,0
	послок Коренная балка цех по деревопереработке	280,0		300,0	0,2
	хутор Лесной, цех по деревопереработке	140,0		280,0	0,2
	хутор Кубанский, цех по деревопереработке	340,0		380,0	0,3
	хутор Терновый, цех по деревопереработке	310,0		320,0	0,3
Иные объекты					

1	2	3	4	5	6
	ООО «Айрин»	9 000,0			
	ООО «Белая Русь»	2 500,0			
	ИП Корнев	2 800,0			
	ООО «Аис-ПК»	2 100,0			
	ООО «Полевод»	65 400,0			
	Пилоян В.Ф.	5 000,0			
	КХ «Колос»	29 300,0			
	ИП «Хлыбов»	11 600,0			
	ИП Жиленко А.В.	22 750,0			
	ИП Пегливанян Х.Б.	2 950,0			
	КХ Садовод	2 900,0			
	КХ Острикова	1 600,0			
Итого по муниципальному образованию		173 340,00		53 760,00	142,10
Брюховецкий район					
	Населенные пункты:				
	село Новое Село	3 912,0			3,0
	станция Брюховецкая	48 000,0			32,0
	село Свободное	2 340,0			5,0
	село Большой Бейсуг	1 100,0			2,0
	станция Батуриная	7 102,0			5,0
	станция Переясловская	49 800,0			18,0
	станция Новоджерелиевская	9 000,0			3,0
	хутор Челоскинец	3 000,0			2,0
	село Бейсугское	7 000,0			2,0
	станция Чепигинская	3 150,0			6,0
	поселок Лебяжий Остров	320,0			3,8
	хутор Кинович	545,0			1,0
	поселок Лиманский	450,0			1,0
	поселок Раздольный	650,0			4,0
	Объекты экономики	3 235,0			1,0

1	2	3	4	5	6
	Инфраструктура (нефтепроводы, газопроводы, дороги, ЛЭП и другое):				
	газопровод	3 624,0			5,0
	дороги	4 328,0			13,0
	ЛЭП	4 087,0			56,0
	Иные объекты				
Итого по муниципальному образованию		151 643,0			162,8
Выселковский район					
	Населенные пункты				леса отсутствуют
	Объекты экономики				
8	Инфраструктура (нефтепроводы, газопроводы, дороги, ЛЭП и другое)				
	Иные объекты				
Итого по муниципальному образованию					
Город - курорт Геленджик					
	Населенные пункты:				
	горрод - курорт Геленджик	2 600,0		1 500,0	125,2
	село Пшада	2 000,0			1,4
	село Михайловский перевал	1 200,0			1,0
	село Береговое				0,7
	село Криница				0,4
	хутор Бетта				0,3
	село Широкая Пшадская щель				0,1
9	село Архипо-Осиповка			5 664,0	62,9

1	2	3	4	5	6
	село Текос			3 684,0	19,7
	село Тешебс			1 160,0	15,3
	село Дивноморское	5 500,0		2 180,0	3,3
	село Прасковеевка	1 620,0		3 080,0	1,0
	хутор Джавхот	4 160,0		22 902,0	1,8
	поселок Светлый	1 000,0		3 700,0	0,7
	село Адербиевка	2 500,0			0,8
	село Возраждение				0,9
	хутор Широкая щель				0,3
	село Кабардинка	9 300,0		2 000,0	1,5
	село Марьино Роша	3 200,0			1,0
	село Виноградное	1 300,0		3 000,0	1,0
	хутор Афонка	500,0		1 000,0	0,5
	Объекты экономики				
	Инфраструктура (нефтепроводы, газопроводы, дороги, ЛЭП и другое):				
	АО Геленджикгоргаз	6 000,0			1,2
	ОАО "НЭСК-Геленджикэлектросети"	1 975,0		1 148,0	2,5
	Иные объекты:				
	ЗАО Алкогольно-производственная компания "Геленджик"	19 000,0			
	МУП БХО г. Геленджие	1 100,0			
	ООО "Лазурная Ягода"	7 000,0			
	ЗАО "Совхоз"Архипо-Осиповский"	10 000,0			
Итого по муниципальному образованию		79 955,0		51 018,0	243,5

1	2	3	4	5	6
Город Горячий Ключ					
10	Населенные пункты:				
	Бакинский сельский округ	7 600,0		2 114,0	3,1
	Безымянный сельский округ	1 500,0			15,0
	Имеритинский сельский округ	200,0		600,0	2,6
	Кутаисский сельский округ	950,0			6,6
	Саратовский сельский округ	8 000,0		1 314,0	4,0
	Суздальский сельский округ	8 040,0		2 344,0	2,3
	Черноморский сельски округ	16 000,0		5 014,0	7,0
	город Горячий Ключ	800,0			4,9
	Объекты экономики				
	Инфраструктура (нефтепроводы, газопроводы, дороги, ЛЭП и другое)				
	Иные объекты				
Итого по муниципальному образованию		43 090,00		11 386,00	45,50
Гулькевичский район					
11	Населенные пункты:				
	Гулькевичское городское поселение				2,2
	Отраднo-Ольгинское сельское поселение				3,2
	Красносельское городское поселение				2,5
	Гирейское городское поселение				2,1
	Объекты экономики				

1	2	3	4	5	6
	Инфраструктура (нефтепроводы, газопроводы, дороги, ЛЭП и другое)				
	Иные объекты				
	хутор Духовный, ГУ ППЗ «Юбилейный»				4,3
	поселок Венцы-Заря, СПК «Нива Кубани»				2,1
	село Новоукраинское ОАО КСМ «Вишневский»				1,2
Итого по муниципальному образованию					17,60
Динской район					
	Населенные пункты				леса отсутствуют
	Объекты экономики				
12	Инфраструктура (нефтепроводы, газопроводы, дороги, ЛЭП и другое)				
	Иные объекты				
Итого по муниципальному образованию					
Ейский район					
	Населенные пункты				
	станция Должанская	500,00			11,1
	станция Камышеватская	3 300,00			8
13	поселок Ясенская переправа	1 100,00			15,1
	Объекты экономики				

1	2	3	4	5	6
	АО фирма «Агрокомплекс»	1 300,00			5,1
	Рыбхоз «Бейсут»	800,00			4,7
	Инфраструктура (нефтепроводы, газопроводы, дороги, ЛЭП и другое)	3 250,00			17
	Иные объекты				
Итого по муниципальному образованию		10 250,00			61,00
Кавказский район					
14	Населенные пункты:				
	Дмитриевское сельское поселение	5 000,0			
	Кавказское сельское поселение	1 300,0	0,5	150,0	10,0
	Казанское сельское поселение				2,5
	Кропоткинское городское поселение	12 000,0			15,0
	Лосевское сельское поселение	500,0		200,0	2,5
	Мирское сельское поселение	2 000,0		500,0	3,0
	Привольное сельское поселение	32 000,0			2,4
	сельское поселение им. М. Горького	2 500,0	2,0	2 000,0	1,0
	Темижбекское сельское поселение	25 000,0		2 000,0	22,0
	Кропотнинское городское поселение				3,5
	Объекты экономики	10 000,0		1 000,0	3,0
	Инфраструктура (нефтепроводы, газопроводы, дороги, ЛЭП и другое)				3,0
	Иные объекты:	400,0		1 000,0	6,0
	город Кропоткин, ООО «Агроспект»				0,5
хутор Лосево, АО «Лосевское»				1,0	
станция Казанская, АО «Родина»				1,5	
КФХ «Столяров»				1,0	

1	2	3	4	5	6
Итого по муниципальному образованию		90 700,0	2,5	6 850,0	77,9
Калининский район					
15	Населенные пункты:				
	Калининское сельское поселение	10 400,0		2 150,0	7,9
	Старовеличковское сельское поселение	8 180,0		1 690,0	6,3
	Новониколаевское сельское поселение	8 260,0		1 700,0	6,4
	Джумайловское сельское поселение	3 600,0		750,0	2,8
	Гривенское сельское поселение	16 700,0		3 450,0	12,7
	Куйбышевское сельское поселение	11 080,0		2 300,0	8,5
	Бойкопону́рское сельское поселение	5 190,0		1 070,0	4,0
	Гришковское сельское поселение	3 490,0		690,0	2,2
	Объекты экономики	31 650,0		1 270,0	8,6
	Инфраструктура (нефтепроводы, газопроводы, дороги, ЛЭП и другое)	8 553,0		2 170,0	
Иные объекты	2 607,4			3,8	
Итого по муниципальному образованию		109 710,4		17 240,0	63,15
Каневской район					
16	Населенные пункты:				
	поселок Веселый	14 600,0			2,0
	Объекты экономики:				
	сельхозугодия ОАО «Племзавод «Воля»	4 184,0			
	сельхозугодия КФК Плетинь Р.Б.	370,0			
Инфраструктура (нефтепроводы, газопроводы, дороги, ЛЭП и другое):					
дороги				6 700,0	

1	2	3	4	5	6
	ЛЭП			500,0	
	другое				0,1
	Иные объекты				
Итого по муниципальному образованию		19 154,0		7 200,0	2,1
Кореновский район					
17	Населенные пункты				
	Объекты экономики:				
	ОАО «Кореновскагрохимия»			400,0	40,0
	ИП Гардузов А.Д.			400,0	
	Инфраструктура (нефтепроводы, газопроводы, дороги, ЛЭП и другое)				
	Иные объекты				
Итого по муниципальному образованию				800,0	40,0
Красноармейский район					
18	Населенные пункты:				
	станция Марьянская	3 900,0		2 400,0	
	станция Новомышастовская	1 500,0		1 500,0	2,5
	Объекты экономики				
	Инфраструктура (нефтепроводы, газопроводы, дороги, ЛЭП и другое)				
	Иные объекты				
Итого по муниципальному образованию		5 400,0		3 900,0	2,5

1	2	3	4	5	6
город Краснодар					
19	Населенные пункты:				
	территория внутригородских округов				19,7
	станция Елизаветинская			230,0	2,0
	НСТ «Дубки»			388,0	3,0
	Объекты экономики:				
	ОАО «МЖК Краснодарский»				0,7
	ООО «Краснодарпромжелдортранс»				0,8
	ЗАО «МиС»				0,3
	ООО «Монар»				0,1
	ООО «Шинсервис»				0,1
	Инфраструктура (нефтепроводы, газопроводы, дороги, ЛЭП и другое):				
	филиал ПАО «Кубаньэнерго» Краснодарские электрические сети				1,2
	АО «Краснодаргоргаз»				1,8
	филиал АО «НЭСК-электросети» «Краснодарэлектросеть»				0,6
	Иные объекты				
Итого по муниципальному образованию				618,0	30,4
Крыловский район					
20	Населенные пункты:				
	Новопашковское сельское поселение				1,2
	Объекты экономики				
	Инфраструктура (нефтепроводы, газопроводы, дороги, ЛЭП и другое)				

1	2	3	4	5	6
	Иные объекты				
Итого по муниципальному образованию					1,20
Крымский район					
21	Населенные пункты				
	Крымское городское поселение				1,1
	Пригородное сельское поселение				0,5
	Нижне-Баканское сельское поселение				2
	Объекты экономики				
	Инфраструктура (нефтепроводы, газопроводы, дороги, ЛЭП и другое)				
	Иные объекты				
Итого по муниципальному образованию					3,60
Курганинский район					
22	Населенные пункты:				
	Темиргоевское сельское поселение				2,1
	Курганинское городское поселение	800,0			
	Воздвиженское сельское поселение				1,5
	Родниковское сельское поселение	1 300,0			1,0
	Объекты экономики				
	Инфраструктура (нефтепроводы, газопроводы, дороги, ЛЭП и другое)				
	Иные объекты				

1	2	3	4	5	6
Итого по муниципальному образованию		2 100,0			4,6
Кущевский район					
23	Населенные пункты:				
	станция Кущевская	22 000,0		2 800,0	5,5
	поселок Мирный	2 000,0		700,0	0,3
	поселок Садовый	2 000,0		1 200,0	0,3
	поселок Северный	2 800,0		900,0	0,3
	село Новоивановское	2 300,0		1 100,0	0,8
	село Степное	2 400,0		1 200,0	0,6
	хутор Большая Лопатина	3 300,0		900,0	0,6
	хутор Воровского	1 400,0		800,0	0,4
	хутор Восточный	1 300,0		800,0	0,2
	хутор Каргушина Балка	2 700,0		900,0	0,4
	хутор Лопатина	2 600,0		700,0	0,2
	хутор Глебовка	6 000,0		1 000,0	6,4
	поселок Ровный	1 200,0		600,0	1,4
	село Братское	2 000,0		500,0	0,5
	хутор Нижняя Глебовка	1 900,0		500,0	0,4
	село Ильинское	6 000,0		1 200,0	2,3
	хутор Новобатайский	1 600,0		700,0	0,3
	хутор Осенний	2 100,0		800,0	0,4
	станция Кисляковская	12 000,0		2 200,0	3,8
	поселок Кисляковка	1 200,0		400,0	0,4
	хутор Красная Поляна	7 200,0		1 100,0	2,6
хутор Благополученский	1 000,0		500,0	0,4	
хутор Калининский	1 100,0		600,0	0,3	
село Полтавческое	6 500,0		1 400,0	2,4	

1	2	3	4	5	6
	хутор Красная Слобада	2 000,0		500,0	0,3
	хутор Крутойярский	2 100,0		600,0	0,3
	хутор Серебрянка	2 000,0		400,0	0,2
	село Новомихайловское	7 000,0		1 200,0	2,7
	поселок Коммунар	1 200,0		600,0	0,3
	хутор Федорянка	2 100,0		400,0	0,2
	хутор Чекуновка	1 200,0		500,0	0,3
	поселок Первомайский	7 500,0		1 600,0	3,6
	поселок Заветы Ильича	1 200,0		700,0	0,5
	поселок Комсомольский	6 000,0		500,0	2,6
	поселок Красная Заря	2 100,0		1 200,0	0,5
	поселок Октябрьский	1 300,0		800,0	0,3
	поселок Кубанец	2 100,0		700,0	0,4
	хутор Знамя Коммунизма	2 000,0		800,0	0,3
	хутор Пролетарский	1 200,0		700,0	0,2
	станция Шкуринская	13 000,0		1 800,0	4,5
	поселок Заводской	2 100,0		900,0	0,3
	хутор Гудколиманский	2 000,0		700,0	0,2
	хутор Красный	2 000,0		1 000,0	0,2
	хутор Набережный	1 000,0		800,0	0,3
	хутор Нардегин	1 500,0		900,0	0,3
	хутор Первомайский	1 500,0		800,0	0,2
	хутор Пионер	1 500,0		700,0	0,2
	хутор Подшкуринский	1 500,0		700,0	0,2
	село Красное	3 700,0		1 600,0	2,5
	хутор Воляная Балка	1 700,0		700,0	0,6
	хутор Звездочка	1 300,0		500,0	0,2
	хутор Красное	1 200,0		600,0	0,2
	хутор Пужерова Балка	2 200,0		700,0	0,6

1	2	3	4	5	6
	село Раздольное	6 000,0		1 200,0	2,1
	село Алексеевское	1 900,0		400,0	0,3
	село Ивано-Слосаревское	1 400,0		600,0	0,4
	село Семеновка	1 100,0		600,0	0,4
	хутор Александровка	1 400,0		500,0	0,3
	хутор Гослесопитомник	1 700,0		400,0	0,5
	хутор Зеленая Роша	1 800,0		500,0	0,3
	хутор Объездная Балка	2 000,0		600,0	0,2
	хутор Полтавский	2 100,0		400,0	0,3
	хутор Средние Чебуреки	16 000,0		1 700,0	3,7
	село Гаврическое	1 900,0		500,0	0,3
	хутор Волянский	2 100,0		700,0	0,4
	хутор Исаевский	1 200,0		600,0	0,3
	хутор Красный	2 400,0		1 000,0	0,2
	хутор Майский	1 900,0		500,0	0,3
	хутор Нововысоцкий	2 100,0		800,0	0,4
	хутор Новоселпнянский	1 800,0		600,0	0,4
	хутор Новый Урожай	2 100,0		700,0	0,3
	хутор Таурул - 1	2 000,0		500,0	0,2
	хутор Таурул - 2	1 900,0		500,0	0,3
	Объекты экономики:				
	ООО «ДВВ - Агро»	70 000,0		900,0	2,1
	ООО ОПХ «Слава Кубани»	48 000,0		650,0	1,4
	ООО "Имппульс"	32 000,0		450,0	1,2
	ООО СК «Север Кубани»	41 000,0		500,0	1,6
	СПК колхоз «Заря»	27 000,0		400,0	1,3
	ООО «Октябрь»	24 000,0		450,0	1,4
	ООО «Новая Победа»	22 000,0		500,0	1,4
	ООО «Новомихайловское»	26 000,0		500,0	1,3

1	2	3	4	5	6
	ООО «Агро - Полтавческое»	31 000,0		450,0	1,4
	ООО «Импульс»	29 000,0		400,0	1,3
	ООО «Агротекс - Агро»	27 000,0		450,0	1,2
	СПК «Восход»	21 000,0		400,0	1,5
	ООО племзавод им. Б.Е. Москвича	34 000,0		800,0	1,7
	«Шкуринское» ЗАО «Агрокомплекс»	52 000,0		850,0	1,9
	Кущевское линейное производственное управление магистральных газопроводов	23 500,0		15 800,0	21,4
	ООО «Зерносовхоз Кущевский»	34 000,0		550,0	1,5
	Инфраструктура (нефтепроводы, газопроводы, дороги, ЛЭП и другое):				
	нефтепроводы	32 000,0		1 800,0	1,9
	газопроводы	21 000,0		2 100,0	1,4
	линии электропередач	44 500,0		1 150,0	2,1
	дороги	12 500,0		1 200,0	2,8
	Иные объекты	65 000,0		7 000,0	28
Итого по муниципальному образованию		943 100,0		97 700,0	145,80
Лабинский район					
24	Населенные пункты				
	станция Ахметовская	3 000,0			3,0
	станция Каладжинская	2 500,0			3,0
	станция Зассовская	2 000,0			2,0
	город Лабинск	6 000,0			20,0
	село Гофицкое	2 500,0			2,0
	станция Владимировская	2 000,0			8,0
	Объекты экономики				

1	2	3	4	5	6
	АФ «Прогресс»	4 000,0			4,0
	АХ «Коневской»	5 000,0			7,0
	ООО СЖК «Кедр»	3 000,0			5,0
	Инфраструктура (нефтепроводы, газопроводы, дороги, ЛЭП и другое):				
	газопроводы	8 000,0			7,0
	линии электропередач	12 000,0			6,0
	дороги	52 000,0			35,0
	Иные объекты	102 000,0			8,0
Итого по муниципальному образованию		204 000,0			110,0
Ленинградский район					
	Населенные пункты	лес отсутствует			лес отсутствует
	Объекты экономики				
25	Инфраструктура (нефтепроводы, газопроводы, дороги, ЛЭП и другое)				
	Иные объекты				
Итого по муниципальному образованию					
Мостовский район					
	Населенные пункты:				
	Баговское сельское поселение				23,5
	Беноковское сельское поселение				6,3
	Губское сельское поселение				6,8
	Шедокское сельское поселение				23,2
	Андрюковское сельское поселение				4,5

1	2	3	4	5	6
26	Псебайское сельское поселение				9,0
	Объекты экономики				
	Инфраструктура (нефтепроводы, газопроводы, дороги, ЛЭП и другое)				
	Иные объекты				
	Крестьянско фермерское хозяйство				7,6
	Безручко С.В.				1,7
	Яровенко С.В.				2,9
	Магилин П.Н.				1,1
	ИП Игнатов Д.А.				1,1
	ИП Аниксеев С.А.				1,0
	ИП Юрков А.А.				3,0
	КФХ Франгов Э.Н				8,9
	КФХ Назаров Д.Д.				8,8
	КФХ Ситников В.Д.				18,0
	ИП Толмачев Н.М.				2,3
	ИП Овчинников К.И.				13,7
	ИП Шанго А.В.				6,4
	ИИ Лаенко А.Н.				2,8
	ИП Козак Н.В.				13,3
	ИП Медведев Б.Г.				4,0
ИП Ганжа Н.А.				5,8	
Митченко Г.С.				8,4	
Назаренко В.А.				6,2	
Зайцев А.С.				1,2	
ААПЗ «Губский»				8,4	
Итого по муниципальному образованию					199,6

1	2	3	4	5	6
Новокубанский район					
	Населенные пункты				
	город Новокубанск				0,4
	станция Советская	3 500,0			0,7
	хутор Стеблицкий	1 500,0			0,6
	село Радищев	1 500,0			0,4
	хутор Раздольный	1 500,0			0,3
	хутор Родниковский	1 600,0			0,3
	хутор Южный	1 200,0			0,3
	поселок Прикубанский	500,0		2 000,0	1,7
	поселок Первомайский	300,0		1 500,0	0,3
	хутор Кирова	800,0			1,5
	хутор Марьинский	700,0			2,3
	хутор Роте-Фане	400,0			0,5
	хутор Измайлов	500,0			0,4
	станция Бесскорбная	400,0			0,2
	село Ковалевское	2 000,0			0,6
	поселок Прогрес	1 500,0			0,4
	поселок Восход	1 800,0			0,3
	поселок Глубокий	1 300,0			0,5
	хутор Ляино	1 500,0			1,2
	Объекты экономики:				
	ФГУП «Урупское»	1 600,0			0,3
	АО «Кристал-2»				0,2
	ЗАО «Новокубанское»	1 000,0		1 000,0	0,9
	ЗАО КСП «Хуторок»	6 500,0		7 000,0	1,2
	ОПХ ПЗ «Ленинский путь»	7 300,0		6 000,0	2,0
	ЗАО им. Мичурина	3 000,0		2 000,0	2,3
	ООО ЮХ «Участие»	3 500,0		1 500,0	2,4

1	2	3	4	5	6
	АО «Конный завод «Восход»	4 000,0		2 000,0	1,2
	СПК колхоз им. В.И. Ленина	2 500,0		1 500,0	1,3
	ЗАО «Агрокомплекс»	3 000,0		2 500,0	2,1
	ЗАО КСП «Кубань»	1 500,0		1 000,0	0,8
	ООО «Новатор»	2 500,0		1 500,0	1,2
	Инфраструктура (нефтепроводы, газопроводы, дороги, ЛЭП и другое)				
	Нефтепроводы				0,2
	Газопроводы	4 000,0			0,4
	Дороги	7 900,0			1,3
	ЛЭП				4,5
	Иные объекты				
Итого по муниципальному образованию		70 800,0		29 500,0	35,1
Новопокровский район					
	Населенные пункты				
	станция Новопокровская	12 000,0	1,5	150,0	15,0
	станция Калниболотская	3 000,0	0,5	100,0	10,0
	станция Новоивановская	1 500,0		50,0	5,0
	станция Ильская	1 500,0		20,0	10,3
	поселок Кубайский	1 500,0	0,5	30,0	5,0
	поселок Незамаевский	2 000,0		50,0	3,0
	поселок Новопокровский	2 000,0	1,0	50,0	2,0
	село Горькая Балка	1 500,0			2,0
	Объекты экономики				
	Инфраструктура (нефтепроводы, газопроводы, дороги, ЛЭП и другое)				
28					

1	2	3	4	5	6
	Иные объекты				
	ст-ца Калниболотская, ОАО «Радуга»				0,9
Итого по муниципальному образованию		25 000,0	3,5	450,0	53,2
город Новороссийск					
29	Населенные пункты				
	сельский округ Абрау-Дюрсо	3 200,0			36,0
	Верхнебаканский сельский округ	1 200,0			48,0
	Гайдукский сельский округ	400,0			32,0
	Глебовский сельский округ	3 200,0			27,0
	Мысхакский сельский округ	3 200,0			28,0
	Натухаевский сельский округ	27 000,0			72,0
	Раевский сельский округ	3 500,0			95,0
	Объекты экономики				4,7
	НПБ «Шесхарис»				
	НПБ «Грушевая»				
	«Цементный завод Верхнебаканский»				
	«Цементный завод Атакайцемент»				
	ЗАО «КТК-Р»				
Инфраструктура (нефтепроводы, газопроводы, дороги, ЛЭП и другое)				50 000,0	
«Юго-западные электрические сети»					
Нефтепровод ЗАО «КТК-Р»					
Иные объекты					1,2
Итого по муниципальному образованию		41 700,0		50 000,0	343,90

1	2	3	4	5	6
		Отраденский район			
	Населенные пункты				
	станция Бесстрашная				2,6
	село Благодарное				2,6
	поселок Урупский				1,9
	поселок Южный				0,6
	село Воскресенское				0,4
	село Петровское				1,7
	хутор Чайкин				1,5
	поселок Светлый				0,6
	хутор Кубрань				0,6
	село Гусаровское			700,0	0,8
	село Пискуновское			500,0	0,7
	хутор Розановский			600,0	0,6
	хутор Стукановский			400,0	0,7
	хутор Гоголевский			200,0	0,4
	хутор Веселый			300,0	0,6
	хутор Улановский			200,0	0,3
	хутор Троицкий			100,0	0,5
	станция Малотенгинская			9 195,0	0,8
	хутор Ленина			1 100,0	0,8
	хутор Хлопонин			800,0	0,8
	хутор Саньков			900,0	0,4
	хутор Удобно-Покровский				0,6
	поселок Маяк			1 100,0	0,7
	поселок Веселый			900,0	0,4
	поселок Донской			500,0	0,5
	станция Надежная			1 900,0	1,9
	станция Отрадная				0,9

1	2	3	4	5	6
	хутор Садовый				1,5
	хутор Новоурупский				0,3
	хутор Отрадо-Солдатский				0,5
	хутор Покровский				0,5
	хутор Ильич			1 200,0	0,3
	станция Передовая			9 000,0	3,0
	хутор Байбарис			1 100,0	0,3
	станция Подгорная			1 500,0	0,7
	станция Подгорная Синоха				1,0
	станция Спокойная Синоха				1,0
	хутор Солдатская балка				0,7
	станция Подутная			2 000,0	2,5
	хутор Бережнинский			900,0	0,9
	хутор Тракторный			1 100,0	1,5
	село Рудь			9 650,0	0,8
	село Изобильное			2 000,0	0,4
	село Новосинюхинское			2 000,0	0,5
	хутор Хорин			2 000,0	0,6
	станция Спокойная			12 500,0	3,5
	поселок Отрадо-Тенгинский			2 500,0	0,6
	станция Удобная				2,5
	хутор Романчуков	2 500,00			0,5
	хутор Удобно-Зеленчукский				0,5
	хутор Лазарчук	2 500,00			0,7
	поселок Пенькозавод	3 500,00			1,5
	хутор Красные Горы				0,7
	хутор Зеленчук Мостовой				0,3
	хутор Стуканов				0,2
	хутор Чехрак				0,2

1	2	3	4	5	6
	хутор Столяров				0,2
	Объекты экономики	15 000,00			
	Инфраструктура (нефтепроводы, газопроводы, дороги, ЛЭП и другое)				
	Иные объекты				
Итого по муниципальному образованию		23 500,00		66 845,00	53,33
Павловский район					
	Населенные пункты				
	поселок Северный	60,0		50,0	6,0
	поселок Свободный	10,0		10,0	1,0
	хутор Красный	30,0		40,0	4,0
	Станица Старолеушковская	80,0	6,0	55,0	4,3
	хутор Упорный		70,0	80,0	10,0
	поселок Западный		30,0	40,0	6,0
	станция Новопетровская	200,0			0,0
	станция Новолеушковская	2 000,0			8,0
	хутор Первомайский	500,0			2,0
	станция Незамаевская			4 500,0	5,2
	станция Веселая	15 000,0			4,0
	поселок Октябрьский	5 000,0			3,1
	станция Новопластуновская	6 900,0			0,0
	станция Атаманская	5 000,0			4,0
	хутор Веселая Жизнь	4 000,0			0,5
	хутор Пушкина	2 900,0			0,5
	село Краснопартизанское	3 500,0			1,0
	хутор Новый	1 500,0			0,3

31

1	2	3	4	5	6
	хутор Шевченко	1 400,0			1,0
	станция Павловская	6 700,0			3,7
	Объекты экономики				
	Инфраструктура (нефтепроводы, газопроводы, дороги, ЛЭП и другое)				
	Иные объекты				
Итого по муниципальному образованию		54 780,0	106,0	4 775,0	64,65
Приморско-Ахтарский район					
32	Населенные пункты				
	Приморско - Ахтарское городское поселение	17 300,0		1 900,0	3,4
	Ахтарское сельское поселение	3 700,0		400,0	1,6
	Бриньковское сельское поселение	7 300,0		700,0	2,7
	Бородинское сельское поселение	4 200,0		450,0	1,9
	Ольгинское сельское поселение	9 200,0		1 000,0	3,6
	Приазовское сельское поселение	4 800,0		500,0	3,2
	Степное сельское поселение	7 200,0		700,0	2,9
	Свободное сельское поселение	4 600,0		500,0	2,7
	Новопокровское сельское поселение	4 400,0		450,0	2,2
	Объекты экономики				
	Приморско - Ахтарское городское поселение	2 100,0		200,0	1,3
	Ахтарское сельское поселение	1 500,0		130,0	0,9
	Бриньковское сельское поселение	1 300,0		120,0	0,8
	Бородинское сельское поселение	1 000,0		80,0	0,6
Ольгинское сельское поселение	1 200,0		110,0	0,7	

1	2	3	4	5	6
	Приазовское сельское поселение	1 000,0		80,0	0,6
	Степное сельское поселение	900,0		80,0	0,7
	Свободное сельское поселение	800,0		80,0	0,3
	Новопокровское сельское поселение	600,0		70,0	0,4
	Инфраструктура (нефтепроводы, газопроводы, дороги, ЛЭП и другое):				
	дороги	3 200,0		2 000,0	2,1
	линии электропередач	400,0		1 000,0	
	Иные объекты	2 800,0		600,0	1,2
Итого по муниципальному образованию		79 500,0		11 150,0	33,8
Северский район					
33	Населенные пункты				
	станция Григорьевская	6 000,0		310,0	310,0
	поселок городского типа Черноморский			500,0	0,1
	хутор Кипячий			100,0	0,5
	станция Калужская			6200,0	3,0
	село Львовское	9 000,0			0,7
	станция Новодмитриевская	27,5	5,0	6,5	20,0
	поселок городского типа Афицкий	27 000,0			35,0
	станция Северская	13 000,0		8300,0	15,5
	поселок городского типа Ильский	2 200,0			11,0
	станция Смоленская	4 500,0		2,5	20,5
	станция Азовская	450,0			15,0
	станция Убинская	380,0			10,0
	Объекты экономики				
Инфраструктура (нефтепроводы, газопроводы, дороги, ЛЭП и другое)					

1	2	3	4	5	6
	Иные объекты				
	Месторождение «Южно - Карское»	1 000,0		1000,0	0,1
	УПСН «Зыбза»	400,0		200,0	0,5
	ООО «Ильский НПЗ»	300,0		100,0	10,0
Итого по муниципальному образованию		64,3	5,0	16719,0	451,9
Славянский район					
34	Населенные пункты				
	Объекты экономики				
	Инфраструктура (нефтепроводы, газопроводы, дороги, ЛЭП и другое)				
	Иные объекты				
Итого по муниципальному образованию					
Город-курорт Сочи					
35	Населенные пункты				
	Объекты экономики				
	Инфраструктура (нефтепроводы, газопроводы, дороги, ЛЭП и другое)				
	Иные объекты				
Итого по муниципальному образованию					
Староминский район					
36	Населенные пункты				
	Объекты экономики				

1	2	3	4	5	6
	Инфраструктура (нефтепроводы, газопроводы, дороги, ЛЭП и другое)				
	Иные объекты				
Итого по муниципальному образованию					
Тбилисский район					
37	Населенные пункты				леса отсутствуют
	Объекты экономики				
	станция Тбилисская, ЗАО ПЗ «Северинский»				0,5
	Иные объекты				
Итого по муниципальному образованию					0,5
Темрюкский район					
38	Населенные пункты				
	Темрюкское городское поселение	3 500,0			175,0
	Ахтанизовское сельское поселение	8 200,0			13,0
	Вышестеблиевское сельское поселение	3 200,0			4,8
	Голубицкое сельское поселение	3 000,0		1 800,0	3,5
	Запорожское сельское поселение	10 000,0		10 000,0	40,0
	Краснострельское сельское поселение				0,7
	Курчанское сельское поселение	10 200,0			8,0
	Новотаманское сельское поселение	20 000,0		20 000,0	45,0
Сенное сельское поселение	1 500,0	1,0	4 200,0	2,5	

1	2	3	4	5	6
	Старотитаровское сельское поселение	1 000,0	50,0	4 000,0	1,0
	Таманское сельское поселение	20 000,0		10 000,0	10,5
	Фонталовское сельское поселение	10 000,0	1,0	3 000,0	4,5
	Объекты экономики				
	ОЭ Темрюкского городского поселения	1 800,0	30,0		45,0
	ОЭ Запорожского сельского поселения	4 000,0		4 000,0	
	ОЭ Сенного сельского поселения	1 000,0	1,0	1 000,0	0,5
	ОЭ Таманского сельского поселения	6 000,0			25,0
	ОЭ Фонталовского сельского поселения	2 000,0		2 000,0	1,0
	Инфраструктура (нефтепроводы, газопроводы, дороги, ЛЭП и другое)				
	ОИ Темрюкского городского поселения				10,0
	ОИ Ахтанизовского сельского поселения	400,0			
	ОИ Вышестеблиевского сельского посел	500,0			0,6
	ОИ Голубицкого сельского поселения	3 545,0		650,0	3,5
	ОИ Краснострельского сельского поселения			30,0	0,3
	ОИ Курчанского сельского поселения	12 700,0			
	ОИ Сенного сельского поселения	2 500,0		25 000,0	5,0
	ОИ Таманского сельского поселения	15 000,0			20,0
	ОИ Фонталовского сельского поселения	2 500,0			2,5
	Иные объекты				
Итого по муниципальному образованию		142 545,0	83,0	85 680,0	421,9
Тимашевский район					
39	Населенные пункты				
	Тимашевское городское поселение	8 000,0		1 000,0	7,0

1	2	3	4	5	6
	Медведовское сельское поселение	13 000,0		1 000,0	10,0
	Роговское сельское поселение	12 000,0		700,0	8,0
	Новоленинское сельское поселение	9 000,0		700,0	6,0
	Незаймановское сельское поселение	10 000,0		500,0	6,0
	Новокорсунское сельское поселение	9 000,0		600,0	7,0
	Поселковое сельское поселение	9 500,0		500,0	6,0
	Дербенское сельское поселение	8 000,0		400,0	5,0
	Днепровское сельское поселение	9 000,0		600,0	6,0
	сельское поселение Кубанец	6 000,0		400,0	5,0
	Объекты экономики				
	промышленные предприятия	12 000,0		3 000,0	2,0
	предприятия сельского хозяйства	22 000,0		10 000,0	7,0
	Инфраструктура (нефтепроводы, газопроводы, дороги, ЛЭП и другое)	42 000,0		5 000,0	14,0
	Иные объекты				
	образовательные учреждения	4 500,0		3 000,0	2,0
	учреждения социальной защиты	4 500,0		3 000,0	1,0
Итого по муниципальному образованию		178 500,0		30 400,0	92,0
Тихорецкий район					
40	Населенные пункты				
	Тихорецкое городское поселение				1,5
	Объекты экономики				
	Инфраструктура (нефтепроводы, газопроводы, дороги, ЛЭП и другое)				
	Иные объекты				

1	2	3	4	5	6
Итого по муниципальному образованию					1,5
Туапсинский район					
41	Населенные пункты				
	Вельминевское сельское поселение	300,0			2,5
	Георгиевское сельское поселение				51,0
	Небутское сельское поселение			4 070,0	2,7
	Шепсинское сельское поселение	8 300,0			260,2
	Объекты экономики	5 000,0		10 000,0	10,0
	ООО «РН Туапсинский НПЗ»			1,6	
	ЗАО «Пансионат Шепси»				20,0
	ООО «Пансионат Маяк»	1 300,0			15,0
	ООО «Пансионат Юбилейный»	1 500,0			12,0
	ООО «Юность»	500,0			15,0
	Пансионат «Луч»	500,0			15,0
	ООО «Санаторий «Смена»	2 500,0			15,0
	Инфраструктура (нефтепроводы, газопроводы, дороги, ЛЭП и другое)	1 500,0		1 000,0	7,8
Иные объекты			1 500,0	1,1	
Итого по муниципальному образованию		21400,0		16 571,6	427,3
Успенский район					
42	Населенные пункты				
	станция Убженская	4 290,0		5 500,0	0,5
	хутор Державный	2 830,0		3 920,0	0,9
	хутор Западный	3 070,0		4 100,0	0,8

1	2	3	4	5	6
	хутор Новинький	2 360,0		2 400,0	2,1
	хутор Веселый	4 140,0		5 100,0	1,2
	поселок Лесной	4 610,0		4 580,0	1,7
	Объекты экономики				
	Инфраструктура (нефтепроводы, газопроводы, дороги, ЛЭП и другое)				
	Иные объекты				
Итого по муниципальному образованию		21 300,0		25 600,0	7,2
Усть-Лабинский район					
43	Населенные пункты	25 250,00		3 700,00	112
	Объекты экономики				43
	Инфраструктура (нефтепроводы, газопроводы, дороги, ЛЭП и другое)	34 270,00		6 550,00	21
	Иные объекты	500,00		5 000,00	6
Итого по муниципальному образованию		60 020,00		15 250,00	182,00
Щербиновский район					
44	Населенные пункты				леса отсутствуют
	Объекты экономики				
	Инфраструктура (нефтепроводы, газопроводы, дороги, ЛЭП и другое)				
	Иные объекты				

65 955,00

13 550,00

100,60

1	2	3	4	5	6
Итого по муниципальному образованию					
	Населенные пункты	25 250,00		3 700,00	112,00
	Объекты экономики	65 955,00		13 550,00	100,60
	Инфраструктура (нефтепроводы, газопроводы, дороги, ЛЭП и другое)	89 883,00			63,08
	Иные объекты	177 307,40		15 100,00	60,45
Итого по Краснодарскому краю		2 696 251,66	200,00	676 812,60	3 684,44

III. Перечень и состав лесопожарных формирований, пожарной техники и оборудования, порядок привлечения и использования

1. Перечень лесопожарных формирований, осуществляющих охрану лесов от пожаров

№ п/п	Лесничество (лесопарк)	Наименование организации ¹	Местоположение (географические координаты, ближайший населенный пункт)	Ф.И.О. руководителя организации	Должность руководителя организации	Контактные данные
1	2	3	4	5	6	7
Министерство природных ресурсов Краснодарского края						
	15 лесничеств, подведомственных ГКУ КК «Комитет по лесу»	ГБУ КК «Краевой лесопожарный центр»	350916 Краснодарский край, г. Краснодар, ст. Елизаветинская, ул. Курганная, 136 телефон/факс +7(861)2291538 e-mail:klpckk@mail.ru 45°02'05" 38°49'14"	Рубежанский Олег Анатольевич	руководитель ГБУ КК "Краевой лесопожарный центр"	+7(928)4041550
1	Абинское Афипское Крымское	Крымский филиал ГБУ КК «Краевой лесопожарный центр», ПХС 203 (2 типа)	353359 Краснодарский край, Крымский район, с. Мерчанское, Крымское лесничество, Варнавинское участковое лесничество квартал 25 44°56'49" 37°59'21"	Колков Олег Николаевич	руководитель филиала, начальник ПХС	+7(928)4140675
2	Апшеронское Белореченское Горячключевское	Горячключевской филиал ГБУ КК «Краевой лесопожарный центр», ПХС 303 (3 типа)	353292 Краснодарский край, г. Горячий Ключ, ул.Ярославского,140 44°38'57" 39°10'57"	Сивер Николай Алексеевич	руководитель филиала, начальник ПХС	+7(928)4140642
3	Геленджикское	Геленджикский филиал ГБУ КК «Краевой лесопожарный центр», ПХС 302 (3 типа)	353465 Краснодарский край, г. Геленджик, ул. Одесская, 7 квартал 70 44°35'31" 38°03'29"	Бюллер Игорь Александрович	руководитель филиала, начальник ПХС	+7(928)4140607

1	2	3	4	5	6	7
4	Джубгское	Джубгский филиал ГБУ КК «Краевой лесопожарный центр», ПХС 206 (2 типа)	352441 Краснодарский край, Туапсинский район, пос. Горский, Лермонтовское участковое лесничество, квартал 30, выдел 21 44°24'04" 38°44'18"	Шалимов Константин Николаевич	руководитель филиала, начальник ПХС	+7(928)4140568
5	Краснодарское	Каневской филиал ГБУ КК «Краевой лесопожарный центр», ПХС 201 (2 типа)	353733 Краснодарский край, ст-ца Каневская, ул. Элеваторная, 4«Г» 44°24'04" 38°44'18"	Хижняков Дмитрий Геннадьевич	руководитель филиала, начальник ПХС	+7(928)4140646
6	Кавказское Лабинское Мостовское	Армавирский филиал ГБУ КК «Краевой лесопожарный центр», ПХС 202 (2 типа)	352380, Краснодарский край, г. Кропоткин, ул. Сосновая, д. 21 45°42'06" 40°56'13"	Шатохин Николай Владимирович	руководитель филиала, бригадир лесопожарной бригады ПХС	+7(928)4140562
7		Мостовской филиал ГБУ КК «Краевой лесопожарный центр», ПХС 208 (2 типа)	352570 Краснодарский край, пгт. Мостовской, Промзона 44°24'52" 40°46'37"	Голиков Михаил Викторович	руководитель филиала, начальник ПХС	+7(928)4140575
8	Новороссийское	Новороссийский филиал ГБУ КК «Краевой лесопожарный центр», ПХС 301 (3 типа)	353912 Краснодарский край, г. Новороссийск, ул. Анапское шоссе, 79 44°44'27" 37°43'59"	Брыкин Вячеслав Викторович	руководитель филиала, начальник ПХС	+7(928)0350950
9	Анапское участковое лесничество Новороссийского лесничества	Анапский филиал ГБУ КК «Краевой лесопожарный центр», ПХС 205 (2 типа)	353410 Краснодарский край, г. Анапа, ул. Астраханская 80 44°53'05" 37°19'17"	Быковский Пётр Дмитриевич	руководитель филиала, начальник ПХС	+7(928)4140551

1	2	3	4	5	6	7
10	Туапсинское Пшишское	Туапсинский филиал ГБУ КК «Красной лесопожарный центр», ПХС 207 (2 типа)	352822 Краснодарский край, Туапсинский район, Георгиевское участковое лесничество, с. Кривенковское, ул. Майкопская, 2а 44°10'38" 39°14'09"	Коротаев Виктор Иванович	руководитель филиала, начальник ПХС	+7(928)4140583
Федеральное государственное бюджетное учреждение «Кавказский государственный природный биосферный заповедник имени Х.Г. Шапошникова»						
11	Южное Восточное Западное Хостинское	добровольная пожарная дружина	354340 Краснодарский край, г. Сочи, Адлерский район, ул. К.Маркса, 8: кордон Лаура 43°41'58" 40°15'58" кордон Пслух 43°39'40" 40°23'46" кордон Чвижепсе 43°41'11" 40°03'01" кордон Бабук-аул 43°41'58" 39°49'30" кордон Солох-аул 43°41'58" 39°49'30" кордон Черноречье 43°56'08" 40°41'04" кордон Третья Рота 43°53'05" 40°43'04" кордон Умпырь 43°47'54" 40°38'30"	Шевелев Сергей Георгиевич	руководитель федерального государствен- ного бюджетного учреждения «Кавказский государствен-ный природный биосферный заповедник имени Х.Г. Шапошникова»	+7(918)4048844

1	2	3	4	5	6	7
Федеральное государственное бюджетное учреждение «Сочинский национальный парк»						
12	В-Сочинское Н-Сочинское Дагомыское Мацестинское Кудепстинское Лазаревское Марьинское Головинское Лыготхское Макопсинское Адлерское Веселовское Кепшинское Краснополянское Аибгинское	ПХС (1 типа)	354000 Краснодарский край, г. Сочи, ул. Олимпийская, 38, 43°61' 39"474'	Кюлян Роберт Кеворкович	начальник ПХС (1 типа)	+7(918)2023443
Федеральное государственное бюджетное учреждение «Государственный природный заповедник «Утриш»						
13	Государственный природный заповедник «Утриш»	Федеральное государственное бюджетное учреждение «Государственный природный заповедник «Утриш»	353410 Краснодарский край, г. Анапа, ул. Северная, 41 «В» 44°53'05" 37°19'17"	Ревин Александр Николаевич	исполняющий обязанности директора	+7(918)4900697 +7(928)2571820

1	2	3	4	5	6	7	8	9	10	11	12	13	14	15	16	17	18	19	20	21	22	23	24	25	26	27	28	29	30	31	32	33	34	35	36	37	38	39	40	41	42	43
18	ФГБУ «Государственный природный заповедник «Утриш»	Анапское, Абраусское	ФГБУ «Государственный природный заповедник «Утриш»	2						15	3						2	3	2		1							1		11		2	15	15	2		15				2	
Итого по заповеднику				2						15	3						2	3	2		1							1		11		2	15	15	2		15				2	
19	Ярославское лесничество Министерства обороны Российской Федерации	Ярославское, Майкопское, Кавказское	Ярославский филиал, ПХС-1	2						8	2						1	2			2			2	1			1		1			7	20	10	4						
Итого по лесничеству				2						8	2						1	2			2			2	1			1		1			7	20	10	4						
20	Саратовское лесничество Министерства обороны Российской Федерации	Саратовское	Саратовский филиал, ПХС-1	1						5	1			1				3						1	1	1		1	2					5	2							
Итого по лесничеству				1						5	1			1				3						1	1	1		1	2					5	2							
Итого по Краснодарскому краю				30						379	69	3		2	33	2	50	88	92	2	41			20	23	15	4	32	39	3	32	3	40	520	841	331	46	107			3	

Кроме того, имеется 12 руководителей тушения лесных пожаров в ГКУ КК «Комитет по лесу» и 4 - управление ГБУ КК «Краевой лесопожарный центр», 1 сотрудник Саратовского лесничества Министерства обороны РФ

ИТОГО - 47 чел.

3. Перечень сил и средств подразделений пожарной охраны и аварийно-спасательных формирований, которые могут быть привлечены в установленном порядке к тушению лесных пожаров

№ п/п	Лесничество (лесопарк)	Муниципальное образование	Наименование организации	Вид формирования (ПНО, АСФ)	Количество формирований	Количество сил пожаротушения		Техника, оборудование и средства для тушения лесных пожаров (единиц)																																
						чел.	групи	лесопожарные автомобили (лесопожарные машины)	трактора лесопожарные	бульдозеры	шлуги лесные	трейлеры	мотопомпы	бензопилы	воздуходувки	беспилотные летательные аппараты (дроны)	зажигательные аппараты	вертолетные волосяные устройства	авиационные пожарные емкости	трактор гусеничный	трактор колесный	пожарные автомобили (машины)	экскаваторы	вездеходы	грузовые машины	автобусы, вахтовки	легковые машины	тралы	пожарные емкости	ранцевые лесные огнетушители	ропыта	топоры-исотыги	радиостанции УКВ-диапазона	радиостанции КВ-диапазона	вертолеты	самолеты	специализированная гусеничная техника	лесопожарные катера, моторные лодки		
																																							9	10
1	Абинское лесничество	Абинский район	110-ПСЧ ФГКУ			3	1													1																				
2			«2 ОФПС по КК»			3	1														1																			
3			ОП № 138 ФГКУ «2 ОФПС по КК»			3	1																				2													
Итого по муниципальному образованию						9	3													2						2														
4	Апшеронское лесничество	Апшеронский район	ОФПС-9 ПЧ-111			10	2													2																				
5			ОФПС-9 ПЧ-108			5	1														1																			
Итого по муниципальному образованию						15	3														3																			
6	Афипское лесничество	Северский район	ПСЧ 53 ФГКУ 12 ОФПС по КК			6	1	1						1																										
Итого по муниципальному образованию						6	1	1						1																										
7	Белореченское лесничество	Белореченский район	ПСЧ-159 ФПС 9 ОФПС ГУ МЧС			3	1													1																				
8			ОП № 168 ФПС 9 ОФПС ГУ МЧС по КК			2	1														1																			
9			ПСЧ-27 ФПС 9 ОФПС ГУ МЧС по КК			3	1															1																		
Итого по муниципальному образованию						8	3													3																				
10	Геленджикское лесничество	город-курорт Геленджик	2 ОФПС			5	1													1				1	2				5	14	14	33								
11			МКУ «Муниципальная пожарная охрана» с. Дивноморское			12	1				1										2									6	4	4	4							
12			МКУ «АСФ города-курорта Геленджик»			5	1									1														5	5	2	2	3						

1	2	3	4	5	6	7	8	9	10	11	12	13	14	15	16	17	18	19	20	21	22	23	24	25	26	27	28	29	30	31	32	33	34	35	36	37	38	39		
13			Краснодарская краевая аварийно-спасательная служба «Субань-СПАС»			4	1							2	1												1			8	4	1	3					2		
Итого по муниципальному образованию						26	4						1	3	1								3				1	3			24	27	21	42	3				2	
14	Горячепочевское лесничество	город Горячий Ключ	ФГФКУ «9 отряд ФПС по Краснодарскому краю» ПЧ-115			25	5						1	2									5		1		3			5		9								
15			МБУ «Управление по делам ГО и ЧС МО города Горячий Ключ»			5	1						1	2												1			5	2		4					1			
16			ПЧ-5 филиал ГКУ КК «Управление ПБ, ЧС и ГО»			3	1						1	1									2					1	1		3	3	9							
Итого по муниципальному образованию						33	7						3	5									7		1	1	1	4		1	5	10	3	22				1		
17	Кавказское лесничество	Кавказский район	ФГКУ 7 ОФПС г. Кропоткин			6	1																2																	
18			ПЧ-33, г.Кропоткин			13	1																5																	
19			ПЧ-16, г.Кропоткин			4	1																1																	
Итого по муниципальному образованию						23	3																8																	
20	Кавказское лесничество	Новопокровский район	ФГКУ 14 ОФПС г.Тихорецк			6	1																2																	
Итого по муниципальному образованию						6	1																	2																
21	Краснодарское лесничество	Щербяновский район	132-НПСЧ ФГКУ 36 ОФПС			11	2							2									3							5	2	7								
Итого по муниципальному образованию						11	2								2									3							5	2	7							
22	Краснодарское лесничество	Ейский район	МУ «Должанская АСФ»			11	2	1																																
23			ПЧ-7			19	3	2																																
24			ПЧ-24			16	2	1																																
Итого по муниципальному образованию						46	7	4																																
25	Краснодарское лесничество	Кушбасский район	ПЧ-122 ФГКУ 38 ОФПС			10	1																2							10		1								
26			ПЧ-139 ФГКУ 38 ОФПС			4	1																	1							4		1							
27			ПЧ-11 ГКУ УУ «Управление ПБ, ЧС и ГО»			18	4	1																					1		3	3	1							
28			ПЧ в/ч 19104 МО РФ			24	4	2						2																2		5	5	1						
Итого по муниципальному образованию						56	10	3						2										3						3		22	8	4						
29	Краснодарское лесничество	Красноармейский район	ПЧ-29 ГКУ КК «Управление ПБ, ЧС и ГО»			12	3							1	1													1												

1	2	3	4	5	6	7	8	9	10	11	12	13	14	15	16	17	18	19	20	21	22	23	24	25	26	27	28	29	30	31	32	33	34	35	36	37	38	39		
30			МКУ «Служба спасения» Красноармейского района			24	6						1	4								1					1				10	1	4						1	
Итого по муниципальному образованию						36	9						2	5									2					2			12	2	5						1	
31	Краснодарское лесничество	город Краснодар	ПЧ-3 ФГКУ 12-ОФПС			11	1							1									3				1				4		5							
32			ПЧ-22 ФГКУ 12-ОФПС			11	1							1									4			1	1				4		6							
33			ПЧ-55 ФГКУ 12-ОФПС			3	1																1								2		2							
34			ПЧ-56 ФГКУ 12-ОФПС			11	1																3					1			4		5							
Итого по муниципальному образованию						36	4								2								11			1	1	2			14		18							
35	Краснодарское лесничество	Динской район	ПЧ-146 ФГКУ 12-ОФПС			4	1							1	2								2					2			4	4	2							
36			ФГКУ 22 - ОФПС			14	2	3																																
Итого по муниципальному образованию						18	3	3							1	2								2					2			4	4	2						
37	Краснодарское лесничество	Каширинский район	ФГКУ 15 ОФПС, ПЧ-92			7	1							1									1				1	1			7	7	2							
Итого по муниципальному образованию						7	1								1									1				1	1			7	7	2						
38	Краснодарское лесничество	Усть-Лабинский район	ФГКУ 7 - ОФПС, ПЧ-105			10	2																2					1			2		2							
Итого по муниципальному образованию						10	2																	2					1			2		2						
39	Крымское лесничество	Крымский район	31-ПСЧ «2 отряд ФПС по Краснодарскому краю»			5	1																1								1		1							
40			ПЧ № 9 ГУ КК «Управление по обеспечению ПБ, предупреждению и ликвидации ЧС и ГО»			11	1																1																	
Итого по муниципальному образованию						16	2																	2								1		1						
41	Лабинское лесничество	Лабинский район	40-ПСЧ г.Лабинск			32	10						1	1									4			1		1			2	4	6	10						
42			ОП-176 ст-ца Вознесенская			19	4																1			1					2	4	4							
Итого по муниципальному образованию						51	14							1	1									5			2		1			2	6	10	14					
43	Лабинское лесничество	город Армавир	12ПСЧ ст.Ахметовская			19	4																1			1					2	6	10	14						
			ПСЧ-121 ФГКУ «5 отряда ФПС по КК»			36	4							1									3			1		1			2	2	10							
			30-ПСЧ ФГКУ «1 ОФПС по КК»			4	1																1								2	1	1							
44			32-ПСЧ ФГКУ «1 ОФПС по КК»			4	1																1								2	1	1							
45			45-ПСЧ ФГКУ «1 ОФПС по КК»			4	1																1								2	1	1							

1	2	3	4	5	6	7	8	9	10	11	12	13	14	15	16	17	18	19	20	21	22	23	24	25	26	27	28	29	30	31	32	33	34	35	36	37	38	39	
46			131-ПСЧ ФГКУ «1 ОФПС по КК»			4	1															1									2	1	1						
47			124-ПСЧ ФГКУ «1 ОФПС по КК»			4	1															1									2	1	1						
48			ОП-141 ФГКУ «1 ОФПС по КК»			4	1															1									2	1	1						
49			ОП-150 ФГКУ «1 ОФПС по КК»			4	1															1									2	1	1						
50			ОП-142 ФГКУ «1 ОФПС по КК»			4	1															1									2	1	1						
51			126 ПСЧ ФГКУ «1 ОФПС по КК»			4	1															1									2	1	1						
Итого по муниципальному образованию						91	17								1								13			2		1			22	13	23						
52	Мостовское лесничество	Мостовский район	ФГКУ «5 отряд ФПС по Краснодарскому краю»			3	1							2								1								1	10		1						
Итого по муниципальному образованию						3	1								2								1								1	10		1					
53	Новороссийское лесничество	город Новороссийск	ФГКУ «2 отряд ФПС МЧС России по Краснодарскому краю»			12	2															3															6		
54			ФГКУ «11 отряд ФПС МЧС России по Краснодарскому краю»			8	1															2									2	2	4						
55			МБУ «Пожарная охрана г.Новороссийска»			4	1															1																	
Итого по муниципальному образованию						24	4																6									2	2	10					
56	Джубгское лесничество	Туапсинский район	ФГКУ 6 отдел ФПС по Краснодарскому краю в Туапсинском районе			15	2	4					1	2											2		1				12	12	7						
57			Туапсинский филиал ЦАСО			23	4	1						3		1												3			10		3				1		
58			МУ «Спасательная служба Туапсинского района»			23	4						1	3											4		3				5	2	16					8	
59	Пшадское лесничество		6-й отряд федеральной пожарной службы по охране Краснодарского края г. Туапсе			154	6	9					1	3									18		2		4				28	18	12						

1	2	3	4	5	6	7	8	9	10	11	12	13	14	15	16	17	18	19	20	21	22	23	24	25	26	27	28	29	30	31	32	33	34	35	36	37	38	39		
60	Туапсинское лесничество					9	3						1	2								2			1	1	1													
61						3	1															1			1															
62						3	1															1																		
63						12	3						1	3											4	3	3													
64						23	4						1	7	1										1	1	3													
Итого по муниципальному образованию						265	28	14					6	23	2							23			15	6	18												9	
Итого по Краснодарскому краю						796	129	25					15	56	5							97			1	21	10	35	4	32	226	124	215	5					13	

4. Силы и средства, которые могут быть привлечены для борьбы с лесными пожарами

№ п/п	Орган (организация), место дислокации (адрес)	Район ответственности (наименование участкового лесничества)	чел.	Количество сил пожаротушения групп	Техника, оборудование и средства для тушения лесных пожаров (единиц)																																
					лесопожарные автоцистерны (лесопожарные машины)	тракторы лесопожарные	бульдозеры	плуги лесные	трейлеры	мотопомпы	бензопилы	воздуходувки	беспилотные летательные аппараты (комплексы)	зажигательные аппараты	вертолетные водосливные устройства	трактор гусеничный	трактор колесный	пожарные автоцистерны (машины)	экскаваторы	вездеходы	грузовые машины	автобусы, вахтовки	легковые машины	тралы	пожарные емкости	ранцевые лесные огнетушители	лопаты	топоры-мотыги	радиостанции УКВ-диапазона	радиостанции КВ-диапазона	вертолеты	самолеты	специализированная гусеничная техника	лесопожарные катера, моторные лодки			
1	2	3	4	5	6	7	8	9	10	11	12	13	14	15	16	17	18	19	20	21	22	23	24	25	26	27	28	29	30	31	32	33	34	35			
1	ПКУ КК «Комитет по лесу», филиал Абинское лесничество	Абинское, Шапсуговое, Холмское, Эриванское	7	2						1														1	3	1	5	8	2								
2	Абинское районное казачье общество	Абинское	10	2																																	
3	ДПД Абинское с/п	Абинское	5	1														1																			
4	ДПД Ахтырское с/п	Абинское, Шапсуговое	5	1																			1														
5	ДПД Холмское с/п	Абинское, Холмское	4	1																																	
6	ООО «Экстрим клуб» 353461, Краснодарский край, г.Геленджик, пер.Затяжной, д.11, кв.5	Эриванское	10	2																			2														

Министерство природных ресурсов Краснодарского края

1	2	3	4	5	6	7	8	9	10	11	12	13	14	15	16	18	19	20	21	22	23	24	25	26	27	28	29	30	31	32	33	34	35	36		
7	А.В. Швайко, Краснодарский край, Абинский район, ст-ца Эриванская, ул.Советов,16	Эриванское	3	1							1										2					1	5									
8	ДПД Мингрельское с/п	Абинское, Холмское	5	1													1								1		6									
9	ДПД Федоровское с/п	Абинское, Холмское	3	1																						2										
Итого по Абинскому лесничеству			52	12						1	3						2				7		5		2	26	60	10								
10	ЗАО ПДК «Апшеронск», Краснодарский край, г.Апшеронск, ул.Комарова, 131	Тубинское Тверское Маратукское	71	7			2	1		2	1						1				7				1	20	50	10								
11	ООО «КОХ», Краснодарский край, Белореченский район, пос.Кубанский, ул.Школьная, 21	Тверское Ширванское	20	4				1		1	1						1				1		3		1	10	10	50								
12	ГОУ СПО «Апшеронский лесхоз-техникум», Краснодарский край, Апшеронский р-н, Апшеронск, ул.Ворошилова, 42	Тверское Ширванское	30	5				1			5						1	1								10	20	20								
13	Администрация Апшеронского г/п, Краснодарский край, г.Апшеронск, ул. Коммунистическая, 17	Ширванское	14	2																			1			4										
14	Администрация Хадьженского г/п, Краснодарский край, г.Хадьженск, ул.Школьная, 33	Хадьженское	11	2																			2			9										

1	2	3	4	5	6	7	8	9	10	11	12	13	14	15	16	18	19	20	21	22	23	24	25	26	27	28	29	30	31	32	33	34	35	36
15	Администрация Нефтегорского г/п, Краснодарский край, пгт. Нефтегорск, ул.Школьная, 2	Маратукская	12	4																			2			5								
16	Администрация Кабардинского с/п, Краснодарский край, ст-ца Кабардинская, ул.Пионерская, 4	Хадьженское	7	1																			1			4								
17	Администрация Кубанского с/п, Краснодарский край, ст-ца Кубанская, ул.Красная, 21	Тверское	5	1						1							1						1			5								
18	Администрация Новополянского с/п, Краснодарский край, пос. Новые поляны, ул. Советская, 1	Черниговское	13	2						2							1						1			4								
19	Администрация Тверского с/п, Краснодарский край, ст-ца Тверская, ул. Советская, 12	Тверское	13	2						1	1						1						2			5								
20	Администрация Мезмайского с/п, Краснодарский край, пос.Мезмай, ул.Железнодорожная, 6	Гуамское	6	2						1	1						1						1			3								
21	Администрация Черниговского с/п, Краснодарский край, с.Черниговское, ул.1-е Мая, 1	Черниговское	4	2						1	1						1	1								6								
22	Администрация Курина с/п, Краснодарский край, ст-ца Куринская, ул.Новицкого, 17	Хадьженское	9	2						2	1						1						1			3								

1	2	3	4	5	6	7	8	9	10	11	12	13	14	15	16	18	19	20	21	22	23	24	25	26	27	28	29	30	31	32	33	34	35	36	
23	Администрация Отдаленного с/п, Краснодарский край, пос.Отдаленный, ул.Клубная, 13	Тубинское									1						1						1			3									
Итого по Апшеронскому лесничеству			215	36			2	3		11	12						10	2			8		16		2	91	80	80							
24	ГКУ КК «Комитет по лесу», Краснодарский край, пгт Афиппский, ул.Пушкина, 1	Мирное, Смоленское, Крепостное, Убинское, Калужское	10	5						1													5			10									
25	Ильское гп, Краснодарский край, пгт.Ильский, ул.Беличенко, 17	Убинское															2								2	2									
26	Калужское с/п, Краснодарский край, ст-ца Калужская, ул.Красная, 11	Калужское	6	1																			1												
27	Азовское с/п, Краснодарский край, ст-ца Азовская, ул. Ленина, 61	Убинское						1		2	3	1					2						1		1	6	3	2	5						
28	Новодмитриевское с/п. Краснодарский край, ст-ца Новодмитриевская, ул.Красная, 67	Калужское	4	1																			2												
29	Черноморское г/п, Краснодарский край, пос.Черноморский, ул.Дзержинского, 24	Убинское								1								1								2									
30	Шабановское с/п, Краснодарский край, с.Шабановское, ул.Кирова, 46	Мирное	5	1														1					1												
31	ООО «Смоленское» Краснодарский край, Северский район, ст-ца Смоленская, ул.Мира, д.157	Смоленское	20	1	1			1										1																	

1	2	3	4	5	6	7	8	9	10	11	12	13	14	15	16	18	19	20	21	22	23	24	25	26	27	28	29	30	31	32	33	34	35	36		
32	Смоленское с/п, Краснодарский край, ст-ца Смоленская, ул.Почтовая, 23 А	Смоленское, Крепостное, Убинское, Калужское	5	1													1						1													
33	Северское районное Казачье общество, Краснодарский край, ст-ца Северская, ул.Казачья, 199	Смоленское, Крепостное, Убинское, Калужское, Мирное	20	2													1																			
Итого по Афипскому лесничеству			70	12	1			2		4	3	1					9						11		3	20	3	2	5							
34	ООО «Казачье охотничье хозяйство», Краснодарский край, Белореченский район, пос.Кубанский, ул.Школьная, 21	Пшехское	6							1	1						1					1			1	5	20	5								
35	Пшехское с/п, Краснодарский край, Белореченский район, ст-ца Пшехская, ул.Табачная, 1	Пшехское	5							1							2					1	3			4	9									
36	Дружненское с/п, Краснодарский край, Белореченский район, пос.Дружный, ул.Заводская, 8а	Пшехское	4					1		3		3					1																			
37	Бжедуховское с/п, Краснодарский край, Белореченский район, ст-ца Бжедуховская, ул.Комсомольская, 7	Бжедуховское	5							2	1														4	20										
38	ООО «СДСУ», Краснодарский край, Белореченский район, хут.Северный	Бжедуховское	8				1				2									1					1	7	10	2								
39	Школьное с/п, Краснодарский край, Белореченский район, с.Школьное, ул.Советская, 7	Бжедуховское	4							1							1									5	5									

1	2	3	4	5	6	7	8	9	10	11	12	13	14	15	16	18	19	20	21	22	23	24	25	26	27	28	29	30	31	32	33	34	35	36			
40	ЗАО ПДК «Апшеронск», Краснодарский край, Апшеронский район, г.Апшеронск, ул.Комарова, 131.	Комсомольское	5		1		1	1		1	2	1		5			1				1		1		1	10	30	20	2								
41	Черниговское с/п, Краснодарский край, Белореченский район, пос.Молодежный, ул.Калинина, 4	Комсомольское	4					1									2								1												
42	ИП Хлыбов Ю.А., Краснодарский край, Белореченский район, ст-ца Нурийская, ул.Советская, 37	Комсомольское	3														2								1												
43	КФХ «Колос», Краснодарский край, Белореченский район, ст-ца Черниговская, ул. 22	Комсомольское	4					1									2										2	1									
44	Родниковское с/п, Краснодарский край, Белореченский район, пос. Родники, ул. Центральная, 7	Родниковское	3							1							1								1	6											
45	ООО МП «Ласка», Краснодарский край, г.Белореченск, ул.40 лет Октября, 18/1	Родниковское	2							1	1															2	10	6									
46	ИП Черноштанов А.И., Краснодарский край, г.Белореченск, ул.Краснодарская, 89	Родниковское	2								1															2	10	4	1								
47	Южненское с/п, Краснодарский край, Белореченский район, пос.Южный, ул. Центральная, 26	Родниковское	4								1						1							2													

1	2	3	4	5	6	7	8	9	10	11	12	13	14	15	16	18	19	20	21	22	23	24	25	26	27	28	29	30	31	32	33	34	35	36
48	ИП Карапетян В.Е. Краснодарский край, Белореченский район, г.Белореченск, ул.Толстого, 37	Родниковское	2								1																10	2						
49	ООО «Позитрон», Краснодарский край, г.Белореченск, ул.Интернациональная, 95	Родниковское	2								3															6	10	4						
50	ИП Ляшенко А.А. Краснодарский край г.Белореченск, ул.Деповская, 38 /1	Родниковское	3																								5	3						
51	ООО «Долгогусевское», Краснодарский край, Белореченский район, хут.Долгогусевский	Родниковское	5							1																5	10	10	3					
52	ООО «ЕвроХим БМУ», Краснодарский край, г. Белореченск	Пшехское	6								2							2			1	1	1						2					
53	Первомайское с/п, Краснодарский край, Белореческий район, пос. Первомайский, ул.Советская, 8	Бжедуховское	4					1		1								1							1	4								
54	Рязанское с/п, Краснодарский край, Белореченский район, ст-ца Рязанская, ул. Первомайская, 91	Бжедуховское	2							1								2							1	2	12							
Итого по Белореченскому лесничеству			83		1	2	5			14	15	4		5			17	2	1		3	2	7	12	78	143	57	8						
55	ГГО Кубанского казачьего войска	Кабардинское, Пшадское, Архипо- Осиповское	30	5																			4			8	4	4						

1	2	3	4	5	6	7	8	9	10	11	12	13	14	15	16	18	19	20	21	22	23	24	25	26	27	28	29	30	31	32	33	34	35	36	
56	ЗАО «Пансионат «Кировец», Краснодарский край, с.Кабардинка, ул.Корницкого, 11	Кабардинское	5	1																						10									
57	МУП «ВКХ», Краснодарский край, г.Геленджик, ул. Новороссийская, 150	Кабардинское	5	1																1						5	5								
58	АО «Геленджикгоргаз», Краснодарский край, г.Геленджик, ул.Горького, 70	Кабардинское	6	1																							6	6							
59	ООО «САФАРИ ПАРК», Краснодарский край, г.Геленджик, объездная дорога	Кабардинское	14	2																			1		1	5	5								
60	ООО «Чайка-Сервис», Краснодарский край, г.Геленджик, ул.Тельмана, 47А	Кабардинское	5	1						2																6	10	2							
61	Геленджикский филиал ООО «Газпром теплоэнерго Краснодар», Краснодарский край, г.Геленджик, ул.Новороссийская, 162	Кабардинское	5	1																1		1						5	5						
62	НАО «Геленджикское ДРСУ», Краснодарский край, г.Геленджик, ул.Мичурина, 18	Кабардинское	10	1																		1				4	5	5							
63	МУП «Пшада», Краснодарский край, с.Пшада, ул.Кубанская, 27	Пшадское	5	1							1									1		1				5	2	2							
64	ООО «Кредо», Краснодарский край, с.Текос, ул.Ленина, 23	Архипо-Осиповское	4																	1		1													

1	2	3	4	5	6	7	8	9	10	11	12	13	14	15	16	18	19	20	21	22	23	24	25	26	27	28	29	30	31	32	33	34	35	36		
65	МУП «Коммунальщик», краснодарский край, с.Архипо-Осиповка, ул.Рабочая, 2	Архипо- Осиповское	5	1																	4						5									
66	ЗАО «Совхоз Архипо- Осиповский», Краснодарский край, с.Архипо-Осиповка, ул.Ленина, 101	Архипо- Осиповское	6	1			1														3	1		1												
67	Добровольные пожарные дружину г.Геленджик	Кабардинское, Пшадское, Архипо- Осиповское, Ново- Садовское	93																				28			10	60	13								
Итого по Геленджикскому лесничеству			193	16			1			2	1									3	12	1	33	1	1	53	107	37								
68	Горячключевское лесничество-филиал ГКУ КК «Комитет по лесу», Красноармейский район, ст-ца Саратовская, ул.Табачная, 3	Саратовское	11	1						1	1	1		1								3	4			13	15	2								
69	МУП «Водоканал», Краснодарский край, г.Горячий ключ, ул.Ярославская, 146 Г	Саратовское	6	1																2					2											
70	Горячключевское РКО ЕО ККВ, Краснодарский край, г.Горячий ключ, ул. Школьная, 4	Саратовское	20	4																						5	10									
71	ООО фирма «Белая», Краснодарский край, г.Горячий Ключ, ст-ца Саратовская, ул.Бакинская, 2	Ключевское Саратовское	10	2			1			1	8	1				3	1					3	2		1	2	10	2								
72	ООО «Кубанский трофей», Краснодарский край, г.Горячий Ключ, ул.Ленина, 37	Ключевское Кутаисское	5	1				1		1	2				1		2								2	5	5	5								

1	2	3	4	5	6	7	8	9	10	11	12	13	14	15	16	18	19	20	21	22	23	24	25	26	27	28	29	30	31	32	33	34	35	36
73	АО «ПДК «Апшеронск», Краснодарский край, г.Горячий ключ, ул.Промышленная, 8	Саратовское, Ключевское, Кутанское, Псекупское	16	3	1		1	1		1	8	1		5			1			1	1	1	1	1		10	16	5						
74	ИП Осепьян В.Ю., Краснодарский край, с.Безьямино, ул.Мира, 7	Псекупское	3	1							3					1					1		1				3	3						
75	ИП Кукосян В.А., Краснодарский край, г.Хадзыженск, ул.Тургенева, 7	Кутанское	3	1							2										1		1				3	3						
76	ИП Абшилава Т.Ш., Краснодарский край, г.Горячий Ключ, ул.Хадзыженская, 53	Ключевское	4	1							2					1						2					4	2						
77	ИП Паршенко В.И., Краснодарский край, ст-ца Имеретинская, ул.Конотопченко, 35	Саратовское	3	1							2											1		1			1	2						
78	Администрация Суздальского сельского округа, Краснодарский край, ст-ца Суздальская, ул. Советская, 17	Саратовское	10	2																							10							
79	Администрация Саратовского сельского округа, Краснодарский край, ст-ца Саратовская, ул. Ленина, 69а	Саратовское, Ключевское	14	3																							14							
80	Администрация Бакинского сельского округа, Краснодарский край, ст-ца Бакинская, ул.Ленина, 60а	Саратовское	5	1																							5							
81	Администрация Черноморского сельского округа, Краснодарский край, пос.Первомайский, ул.Бендуса, 1	Саратовское	10	3																							10							

1	2	3	4	5	6	7	8	9	10	11	12	13	14	15	16	18	19	20	21	22	23	24	25	26	27	28	29	30	31	32	33	34	35	36	
82	Администрация Имеретинского сельского округа, Краснодарский край, ст-ца Имеретинская, ул.Ленина, 96	Саратовское	8	1																							8								
83	Администрация Кутаисского сельского округа, Краснодарский край, пос.Кутаис, ул.Ленина, 96	Кутаисское	13	5																							13								
84	Администрация Безымянного сельского округа, Краснодарский край, пос.Мирный, ул.Партизанская, 26	Псекупское, Ключевское, Кутаисское	13	4																							13								
Итого по Горячключевскому лесничеству			154	35	1		2	2		4	28	3		7	5	4		2	5	12	1	10	1	5	35	140	24								
85	Администрация Новомихайловского г/п, Краснодарский край, пос.Новомихайловский, ул.Мира, 73	Ольгинское	25	1																1		3			2	50	10	8							
86	Администрация Джубгского г/п, Краснодарский край, пос.Джубга, ул.Советская, 26	Дефановское, Лермонтовское	78	1																	1		4			15	7	7							
87	Администрация Тенгинского г/п, Краснодарский край, с.Тенгинка, ул. Шаумяна, 40	Лермонтовское	14	1																							10	5							
88	Природоохранная Казачья дружина Туапсинского районного Казачьего общества	Лермонтовское	20																						5										
89	ООО «Солнечное»	Лермонтовское	2																							25	5								
90	ОК «Орбита»	Ольгинское	2																							5	3								
91	ООО «Песчаное»	Ольгинское	2																							25	5								
92	ООО «Лесресурс»	Ольгинское	2																							10	5								
93	ООО «Кубанец»	Лермонтовское	2																							5	3								

1	2	3	4	5	6	7	8	9	10	11	12	13	14	15	16	18	19	20	21	22	23	24	25	26	27	28	29	30	31	32	33	34	35	36				
94	ООО «Ирбит», Краснодарский край, Туапсинский район, пос. Новомихайловский, Промышленный микрорайон, 21	Ольгинское, Новомихайловское	7				2			1	2	1									1					10	30	10										
Итого по Джубгскому лесничеству			154	3			2			1	2	1											3	7		32	167	53	8									
95	ОАО РЖД ЦДУД, Краснодарский край, ст-ца Кавказская, ул. Железнодорожная, 2	Первомайское	4	1															1																			
96	ООО «МЭЗ Юг Руси», Краснодарский край, г.Кропоткин, ул. Красная, 1	Первомайское	3	1															1																			
97	МБ «АСО Кавказского района»	Первомайское	3	1															1																			
98	ООО «Дизайн-Флора», Краснодарский край, г.Кропоткин, ул. 30 лет Победы, 68	Первомайское	2	1															1																			
99	МО Кавказский район	Первомайское	5	2																																		
100	Администрация Кавказский район	Первомайское	2	1																																		
101	Кропоткинское городское поселение	Первомайское	12	1															2																			
102	МО Гулькевичский район	Первомайское	5	2																																		
103	МО Тбилисский район	Первомайское	4	1																																		
104	МО Тихорецкий район	Новопокровское	6	2																																		
105	МО Новопокровский район	Новопокровское	3	1																																		
106	МО Белоглинский район	Новопокровское	4	1																																		
Итого по Кавказскому лесничеству			53	15															6																			
107	ООО «СК Север-Кубани», Краснодарский край, Кушевский район, ст-ца Кушевская, пер. Кубанский	Каневское	18	3	1	2	1			1	2								2		1	2	2		2		8	8	1									

1	2	3	4	5	6	7	8	9	10	11	12	13	14	15	16	18	19	20	21	22	23	24	25	26	27	28	29	30	31	32	33	34	35	36
108	ООО «Новомихайловское», Краснодарский край, с.Новомихайловское, ул. Школьная, 18	Каневское	16	3	1	1				1	1								1		1	1	1		1		6	6	1					
109	ООО «Импульс», Краснодарский край, Кушевский район, хут. Большая Лопатина	Каневское	16	3	1	1				1	2								1		2	2	2		2		8	8	1					
110	ООО «ДВВ-Агро», Краснодарский край, ст-ца Кушевская, пер.Совхозный, 91	Каневское	18	3	1	2	1			2	2								2		2	2	2		2		8	8	1					
111	Администрация Марьянского с/п, Краснодарский край, ст-ца Марьянская	Елизаветинское	6	3															1							2	5							
112	Администрация Новомышастовского с/п, Краснодарский край, ст-ца Новомышастовская	Елизаветинское	6	3															1							2	5							
113	МПЖКХ Красноармейского района, Краснодарский край,	Елизаветинское	1	5															2		4	1	1				6	6						
114	ООО МО «Кубань- Прогресс»	Елизаветинское	3	1			1				2																10	5						
115	ООО «Фирма ДРС», Краснодарский край, г. Ейск, ул. Армавирская, 239 г. Ейск, ул. Ростовская, 4	Каневское	5	1							1																10	2						
116	ООО «Оптимист-Вап-Тур», Краснодарский край, г. Ейск, ул. Победы, 78	Каневское	7	1	1			1		1	2						1	2				2			9	6	26	5						
117	ООО «Газпром добыча Краснодар», Краснодарский край, г. Краснодар, ул. Шоссе Нефтяников, 53	Каневское	4	1	1		1	1		1	2							1							1		25	5						

1	2	3	4	5	6	7	8	9	10	11	12	13	14	15	16	18	19	20	21	22	23	24	25	26	27	28	29	30	31	32	33	34	35	36
118	ИП Захурко С.С., Краснодарский край, ст-ца Каневская, ул. Пролетарская, 105	Каневское	4	1	1					1	2																7							
119	ЗАО СФ «ССМУ-5» 350059, г. Краснодар, 3-й Тихорецкий проезд, 6	Каневское	3	1				1			1								1								10	3						
Итого по Краснодарскому лесничеству			107	29	7	6	4	3		8	17					1	7		11		9	8	7		17	10	134	56	4					
120	Крымское г/п, Краснодарский край, г.Крымск, ул. К.Либнехста, 35	Варнавинское	19	5																														
121	Мерчанское с/п, Краснодарский край, Крымский район, с.Мерчанское, ул.Советская, 22	Крымское	7	2						1							1				1													
122	Троицкое с/п, Краснодарский край, Крымский район, ст.Троицкая, ул. Пестеля, 58	Варнавинское	8	2						1							2		2															
123	Южное с/п, Краснодарский край, Крымский район, пос.Южный, ул.Центральная, 1	Варнавинское	3	1																														
124	НП «Частный охотничий клуб», Краснодарский край, Крымский район, г.Крымск, район хут.Гапоновский (юридический адрес: г.Ростов-на-Дону, ул.Конной армии, 9)	Варнавинское	35	7						1	1			1			1						1			5	20	5	5					
125	Киевское с/п, Краснодарский край, Крымский район, с.Киевской, ул.Красная, 117Б	Варениковское	8	2																														

1	2	3	4	5	6	7	8	9	10	11	12	13	14	15	16	18	19	20	21	22	23	24	25	26	27	28	29	30	31	32	33	34	35	36		
126	Адагумское с/п, Краснодарский край, Крымский район, хут.Адагум, ул.Советская, 144	Варениковское	5	1												1	1																			
127	Варениковское с/п, Краснодарский край, Крымский район, ст-ца Варениковская, ул.Пушкина, 148	Варениковское	5	1					1										1						1											
128	Нижнебаканское с/п, Краснодарский край, Крымский район, ст-ца Нижнебаканская, ул. Шевченко, 2	Варениковское	5	1																																
129	Пригородное с/п, Краснодарский край, Крымский район, хут.Новоукраинское, ул.Темченко, 39	Варениковское	5	1																																
130	Кеслеровское с/п, Краснодарский край, Крымский район, хут.Павловский, ул.Красная, 11	Варениковское	6	2													1		2								3									
131	Молдаванское, Краснодарский край, Крымский район, с.Молдаванское, ул.Ленина, 11А	Нижнебаканское	2	1												1			1																	
Итого по Крымскому лесничеству			108	26					4	1				1	2	7		6		1		1		1	8	20	5	5								
132	ООО «АрмавирЛес», Краснодарский край, г. Армавир, ул. Морозова, 1	Армавирское	10	2					2	5	2						2						2		10	10	5									
133	ККООО «Славянские егеря», Краснодарский край, г.Славянск-на-Кубани, ул.Победы, 1	Отраденское	5	1			1																1		3	2	5									

1	2	3	4	5	6	7	8	9	10	11	12	13	14	15	16	18	19	20	21	22	23	24	25	26	27	28	29	30	31	32	33	34	35	36	
134	АГООО «Крокус» Краснодарский край, г.Армавир, Промзона, 10	Отрадненское	4	1			1				2						1					4			4	6	4	6							
135	Новокубанское г/п, Краснодарский край, г.Новокубанск, ул. Первомайская, 128, 2ч	Армавирское	10	1			1				1								1			1				5	10	10	8						
136	МО г.Армавир. Краснодарский край, г.Армавир, ул.Либкнехта, 52	Армавирское	34	6						7	3						2	1				1	1	1		12	24	10							
137	Курганинское г/п, Краснодарский край, г.Курганинск, ул.Ленина, 27	Ахметовское	10	1			1				1											1				5	10	10	6						
138	Успенское г/п, Краснодарский край, ст-ца Успенская, ул.Ноздрачева, 90	Армавирское	10	1				1			1						1									5	8	10							
139	Администрация Отрадненского с/п МАО ЦСКА ООО «Седмица»	Отрадненское	7	4							2						2	1									10	5							
140	МБУ ЦИП	Отрадненское	18	3							1						2	1	1								5	5							
141	КФХ Отрадненского района	Отрадненское	10	2													1																		
142	ст-ца Попутная, хут.Тракторный, хут.Брежиновский Отрадненского район	Отрадненское	9	3	1						2						3		2																
143	ст-ца Бесстрашная	Отрадненское	5	1							1						1		1								8	4							
144	ст-ца Надежная	Отрадненское	6	1							2						1										6	10							

1	2	3	4	5	6	7	8	9	10	11	12	13	14	15	16	18	19	20	21	22	23	24	25	26	27	28	29	30	31	32	33	34	35	36			
145	ООО «Агрофирма Рассвет», Краснодарский край, ст-ца Каладжинская, ул.Ленина, 142, администрация Каладжинского с/п, Краснодарский край, ул.Ленина, 67, ООО «Сорбона», Краснодарский край, Лабинский район, восточная окраина ст-ца Каладжинская	Ахметовское	8	2												1	2		1		1	1				4		2									
146	КФХ «Бондаренко», Краснодарский край, ст-ца Владимировская, ул. 30 лет Победы, 44	Ахметовское	14	4						1							1									6	4										
147	КФХ «Безмоленко», Краснодарский край, ст-ца Зассовская, ул.Советская. 13	Ахметовское	9	2						1							2									4		1									
148	ООО «Старица», Краснодарский край, ст-ца Отважная, ул. Ленина, 12	Ахметовское	4	2													1						1			2	2										
Итого по Лабинскому лесничеству			173	37	1		4	1		11	21	2				1	22	3	6			2	4	9		60	105	81	20								
149	Мостовской участок ЗАО ПДК «Апшеронское», Краснодарский край, Мостовской район, пос.Мостовской, ул. Строительная, 7	Бугужанское, Баговское, Баракаевское, Беноковское	8	4						1	4	1					1						2			5	29										
150	ООО «Солёновское», Краснодарский край, Мостовской район, с. Солёновское, кардон (г.Усть-Лабинск, ул.Ленина, 70)	Солёновское, Псебайское	5	1						1							1						1			5	10	10									

1	2	3	4	5	6	7	8	9	10	11	12	13	14	15	16	18	19	20	21	22	23	24	25	26	27	28	29	30	31	32	33	34	35	36
151	ООО «Аракс», Краснодарский край, Мостовской район, ст-ца Махошевская, ул. Яблочная, 18	Беноковское	5	1			1			1	5						1				2				10	10	10							
152	Мостовское РКО, Краснодарский край, Мостовской район, пос.Мостовской, ул. Кооперативная, 58	Бугужанское, Баговское, Баракаевское, Беноковское, Псебайское, Солёновское	15	3							4						1						2			4	15	10						
153	Мостовской участок ГБУ КК «Краснодарлес», Краснодарский край, Мостовской район, пос.Перевалка, ул. Главная, 90	Бугужанское, Баговское, Баракаевское, Беноковское, Псебайское, Солёновское	15	3						1	5	1											1			10	15	15						
154	КЧС администрации МО Мостовской район, Краснодарский край, Мостовской район, ст-ца Баговская, ул. Клубная, 1-а	Бугужанское, Баговское, Баракаевское	10	3													1								1	10	10	10						
155	КЧС администрации МО Мостовской район, Краснодарский край, Мостовской район, Беноковское с/п, ул.Красная, 62	Баговское, Баракаевское, Беноковское	10	3													1								1	7	10	10						
Итого по Мостовскому лесничеству			68	18			1			4	18	2					6				2		6		2	51	99	65						
156	ОАО «Новоросцемент», Краснодарский край, г.Новороссийск, Сухумское шоссе, 60	Шесхарисское	16								2																10	4						
157	Перевалочный комплекс «Шесхарис» площадка «Грушевая», Краснодарский край, г.Новороссийск, пос.Грушевая Балка	Шесхарисское	6														1	2				1												

1	2	3	4	5	6	7	8	9	10	11	12	13	14	15	16	18	19	20	21	22	23	24	25	26	27	28	29	30	31	32	33	34	35	36		
158	Перевалочный комплекс «Шесхарис» площадка «Шесхарис», Краснодарский край, г.Новороссийск, Шесхарис, 11	Шесхарисское	6															1																		
159	ОАО «Верхнебаканский цементный завод», Краснодарский край, г.Новороссийск, пос.Верхнебаканский, ул.Орловская, стр. 11	Шесхарисское	6																	1																
160	ООО «Атакайцемент», Краснодарский край, г.Новороссийск, с.Гайдук, ул. Заводская, 6	Шесхарисское	9															3																		
161	Морской терминал ЗАО «КТЮ», г.Новороссийск, Приморский округ, Морской терминал	Шесхарисское	5															1																		
162	Новороссийское городское казачье общество, Краснодарский край, г.Новороссийск, ул.Победы, 6	Шесхарисское	15	3							3											3			10	15	15									
163	Анапское районное казачье общество, Краснодарский край, г. Анапа, ул.Крымская, 93	Анапское	15	3							3											1			10		6									
164	Натухаевский с/о, Краснодарский край, г.Новороссийск, ст-ца Натухаевская, ул.Фрунзе, 51	Гостагаевское	10															1				1			8	6	3									
165	Раевский сельский округ, Краснодарский край, г.Новороссийск, ст-ца Раевская, ул.Котова, 48	Абрауское	9																						8											

1	2	3	4	5	6	7	8	9	10	11	12	13	14	15	16	18	19	20	21	22	23	24	25	26	27	28	29	30	31	32	33	34	35	36				
166	Верхнебаканский с/о, Краснодарский край, г.Новороссийск, пос.Верхнебаканский, ул.Горького, 20	Верхнебаканское	9																				1		8													
167	Гайдукский с/о, Краснодарский край, г.Новороссийск, с.Гайдук, ул.Базарная, 2	Шесхарисское	8																						8	5												
168	Глебовский с/о, Краснодарский край, г.Новороссийск, с.Глебовское. ул.Школьная, 1	Шесхарисское	10																				1		8	6												
169	Сельский округ Абрау- Дюрсо, Краснодарский край, г.Новороссийск, ул.Промышленная. 18	Абрауское	10																						8	5												
170	Мысхаковский с/о, Краснодарский край, г.Новороссийск, пос.Мысхако, ул.Шоссейная, 11	Шесхарисское	8																						8	12	5											
171	Супсехский с/о, Краснодарский край, г.Анапа, с.Су-Псех, ул.Фрунзе, 72	Анапское	19							1															8													
172	ООО «Саквояж», Краснодарский край, г. Анапа, ул. Чехова, 67/б	Анапское																									5	3										
173	ФГУП «Центр «Звездный», Краснодарский край, г.Новороссийск, пос.Абрау-Дюрсо	Абрауское																							15	10	6											
174	ООО «Территория «Абрау- Дюрсо», Краснодарский край, г.Новороссийск, с.Абрау-Дюрсо	Абрауское																									11	7										

1	2	3	4	5	6	7	8	9	10	11	12	13	14	15	16	18	19	20	21	22	23	24	25	26	27	28	29	30	31	32	33	34	35	36	
175	ООО ОП «Ставрополь» 353993, Краснодарский край, г.Новороссийск, урочище Широкая балка	Шесхарисское								1	2																30	10							
176	Ерохин Валерий Петрович, Краснодарский край г.Анапа, пос.Сукко, ул.Новая, д.8. кв.2	Анапское								1	2																30	10							
177	Кучеренкова Нина Ивановна Краснодарский край, г.Новороссийск, с.Цемдолина, пер.Полярный, 146	Верхнебаканское																									2	1							
Итого по Новороссийскому лесничеству			161	6						3	12						2	7		1	1		7			99	147	70							
178	Октябрьское с/п, пос.Октябрьский	Гунайское, Гойтхское	13	3						1													1				22								
179	Шаумянское с/п, пос.Шаумян	Шаумянское, Навагинское	19	4						3												2	1	1	5	9									
180	ООО «Котловина», Краснодарский край, Туапсинский район, с.Георгиевское, ул. Садовая, 12	Гунайское	5	1							1											1				5	20	5							
181	ЗАО ПДК «Апшеронск», Краснодарский край, г.Апшеронск, ул.Комарова, 131	Шаумянское, Гойтхское	9	3						1	1	1		4								1	1			2	34	8							
182	ООО «Тимбер Рус», Краснодарского края Туапсинского района, пос.Октябрьский, ул.Леспромхозная 27	Гойтхское	6	1						1												1				5	2	5							
183	ООО «Пенаю», Краснодарский край, Туапсинский район, с.Гойтх, ул. Юности, 9	Гойтхское	3	1							1											1				3	2	2							

1	2	3	4	5	6	7	8	9	10	11	12	13	14	15	16	18	19	20	21	22	23	24	25	26	27	28	29	30	31	32	33	34	35	36	
184	ООО «Пишишский лесхоз», Краснодарский край, Туапсинский район, пос. Октябрьский, ул. Леспромхозная, 27	Навагинское	3	1							1												1			5	2	2							
185	ГКУ КК «Комитет по лесу», филиал Пишишское лесничество	Шаумянское, Гойтское, Гунайское, Навагинское	8	2																			2			13									4
Итого по Пишишскому лесничеству			66	16						6	4	1		4								6	6		1	38	91	22	4						
186	ДПД Небугского с/п, Краснодарский край, с. Небуг, ул. Газовиков, 6		15	3						3															1	15	15	25							
187	ДПД Шепсинского с/п, Краснодарский край, с. Шепси, ул. Садовая, ба		10	2						2	1														1	5	10								
188	ДПД Вельяминовского с/п, Краснодарский край, с. Дынка, ул. Центральная, 17		13	2						2																5	15								
189	ДПД Георгиевского с/п, Краснодарский край, с. Георгиевское, ул. Советская, 23	Георгиевское	10	2						7	1	1													2	15	20	15							
190	НП ОХ «Општенский кордон»	Солох-Аульское	5	1	1			1						1													20	5	5						
191	ООО «Верхний бзыч»	Солох-Аульское	5	1	1			1		1	2			1												5	20	5							
192	Туапсинское лесничество, Краснодарский край, г. Туапсе, ул. Новицкого, 11	Небугское, Георгиевское	5	1	1					1	1	1		2									1			5		2							
193	ОАО «Нефтяная компания Роснефть», Краснодарский край, г. Туапсе, ул. Сочинская	Небугское	10	2	1			1		1	2			2													15	5							
	ОАО «Газпром»	Небугское	5	1	1						2			2													20	5							
Итого по Туапсинскому лесничеству			78	15	5			3		17	9	2		8									1	4	50	135	62	5							

1	2	3	4	5	6	7	8	9	10	11	12	13	14	15	16	17	18	19	20	21	22	23	24	25	26	27	28	29	30	31	32	33	34	35	36		
ФГБУ "Кавказский государственный природный биосферный заповедник им. Х.Г. Шапошникова"																																					
194	Кепшинское лесничество СНП, Адлерский район, пос.Кепша	Южное	8	1							2	2													1			4	4	12							
195	Пограничная застава	Южное	7	1																					1												
196	Туапсинское лесничество ГКУ КК «Комитет по лесу»	Западное	5	1							2														1			5	5								
197	Тупсинский филиал ГБУ КК «Красовой лесопожарный центр»	Западное	5	1	1																							5		5							
198	Мостовской филиал ГБУ КК «Красовой лесопожарный центр»	Восточное	5	1	1									1														5		5							
199	Краснополянское лесничество СНП пос. Красная поляна	Южное	10	1							2	2														1			4	12							
200	СНП, Хостинский район, пос.Мацеста, пос.Мацеста	Хостинское	5	1																					1			5		8							
201	Администрация Солох Аульского с/п	Западное	5	1																																	
202	Мостовское лесничество филиала ГКУ КК «Комитет по лесу»	Восточное	7	1							2														1			7	14								
203	ОАО «Псебайавто»	Восточное	5	1																					1			5	10								
204	Псебайская казачья дружина	Восточное	10	1							2														1			8	16								
Итого по заповеднику			72	11	2						10	4		1											3	5		24	33	82							
ФГБУ «Сочинский национальный парк»																																					
1			0	0	0	0	0	0	0	0	0	0	0	0	0	0	0	0	0	0	0	0	0	0	0	0	0	0	0	0	0	0	0	0	0	0	
Итого по национальному парку			0	0	0	0	0	0	0	0	0	0	0	0	0	0	0	0	0	0	0	0	0	0	0	0	0	0	0	0	0	0	0	0	0	0	0
ФГБУ Государственный природный заповедник «Утриш»																																					
2			0	0	0	0	0	0	0	0	0	0	0	0	0	0	0	0	0	0	0	0	0	0	0	0	0	0	0	0	0	0	0	0	0	0	
Итого по заповеднику			0	0	0	0	0	0	0	0	0	0	0	0	0	0	0	0	0	0	0	0	0	0	0	0	0	0	0	0	0	0	0	0	0	0	0

1	2	3	4	5	6	7	8	9	10	11	12	13	14	15	16	18	19	20	21	22	23	24	25	26	27	28	29	30	31	32	33	34	35	36		
Саратовское лесничество Министерства обороны Российской Федерации																																				
3		Саратовское	0	0	0	0	0	0	0	0	0	0	0	0	0	0	0	0	0	0	0	0	0	0	0	0	0	0	0	0	0	0	0	0	0	
Итого по лесничеству			0	0	0	0	0	0	0	0	0	0	0	0	0	0	0	0	0	0	0	0	0	0	0	0	0	0	0	0	0	0	0	0	0	0
Ярославское лесничество Министерства обороны Российской Федерации																																				
4		Ярославское	0	0	0	0	0	0	0	0	0	0	0	0	0	0	0	0	0	0	0	0	0	0	0	0	0	0	0	0	0	0	0	0	0	
Итого по лесничеству			0	0	0	0	0	0	0	0	0	0	0	0	0	0	0	0	0	0	0	0	0	0	0	0	0	0	0	0	0	0	0	0	0	0
Итого по Краснодарскому краю			1807	287	18	6	18	19	90	156	20		26	9	86	20	29	6	69	16	131	2	50	675	1464	706	59									

5. Порядок привлечения и использования лесопожарных формирований, подразделений пожарной охраны и аварийно-спасательных формирований, и иных юридических лиц, которые могут быть привлечены в установленном порядке к тушению лесных пожаров, в соответствии с уровнем пожарной опасности в лесах

Класс пожарной опасности	Уровень пожарной опасности	Мероприятия	Ответственные за привлечение				Силы (человек)	Средства (едениц)	
			Наименование организации	Ф.И.О. ответственного лица	Должность ответственного лица	Контактные данные		оборудование	техника
1	2	3	4	5	6	7	8	9	10
1 КПО	пожарная опасность отсутствует	лесопожарные формирования, их пожарная техника и оборудование находятся в полной готовности	ГБУ КК «Краевой лесопожарный центр»	Рубежанский Олег Анатольевич	руководитель	+7(918)3622447	428	2189	183
		силы и средства лесопожарных формирований таблица III-2							
		наземное патрулирование осуществляется в местах проведения огнеопасных работ и в местах массового отдыха граждан, пребывающих в лесах	ГБУ КК «Краевой лесопожарный центр»	Рубежанский Олег Анатольевич	руководитель	+7(918)3622447			
		тушение возникающих лесных пожаров производится силами и средствами лесопожарных формирований в соответствии с правилами тушения лесных пожаров	ГБУ КК «Краевой лесопожарный центр»	Рубежанский Олег Анатольевич	руководитель	+7(918)3622447	428	2189	183
		лица, использующие леса, принимают необходимые меры по недопущению распространения лесных пожаров	лица, осуществляющие использование лесов, таблица III-4						
2 КПО	низкая пожарная опасность	лесопожарные формирования, их пожарная техника и оборудование находятся в полной готовности	ГБУ КК «Краевой лесопожарный центр»	Рубежанский Олег Анатольевич	руководитель	+7(918)3622447	428	2189	183
		силы и средства лесопожарных формирований таблица III-2							
		проведение наземного патрулирования на лесных участках I и II класса природной пожарной опасности, в местах огнеопасных работ, а также в местах массового отдыха граждан не менее одного раза с 11 до 17 часов	ГБУ КК «Краевой лесопожарный центр»	Рубежанский Олег Анатольевич	руководитель	+7(918)3622447			
		авиапатрулирование проводится через 1 - 2 дня, а при наличии пожаров ежедневно	авиапатрулирование в лесном фонде Краснодарского края не осуществляется*						
		ведение дежурства на пожарных наблюдательных пунктах, оборудованных автоматическими системами наблюдения, осуществляется в 10, 13, 16 и 19 часов	ГБУ КК «Краевой лесопожарный центр»	Рубежанский Олег Анатольевич	руководитель	+7(918)3622447			

1	2	3	4	5	6	7	8	9	10	
		тушение возникающих лесных пожаров производится силами и средствами лесопожарных формирований в соответствии с правилами тушения лесных пожаров	ГБУ КК «Краевой лесопожарный центр»	Рубежанский Олег Анатольевич	руководитель	+7(918)3622447	428	2189	183	
			силы и средства лесопожарных формирований, таблица III-2, карта-схема № 4 привлечения сил и средств подразделений пожарной охраны и аварийно-спасательных формирований, сил и средств, которые могут быть привлечены для борьбы с лесными пожарами, иных юридических лиц, которые могут быть привлечены в установленном порядке к тушению лесных пожаров, в соответствии с уровнем пожарной опасности в лесах							
		лица, использующие леса, принимают необходимые меры по недопущению распространения лесных пожаров, при необходимости привлекаются для тушения лесных пожаров	лица, осуществляющие использование лесов, таблица III-4							
3 КПО	средняя пожарная опасность	лесопожарные формирования, их пожарная техника и оборудование находятся в полной готовности	ГБУ КК «Краевой лесопожарный центр»	Рубежанский Олег Анатольевич	руководитель	+7(918)3622447	428	2189	183	
			силы и средства лесопожарных формирований таблица III-2							
		проведение наземного патрулирования на территориях, отнесённых к I - III-м классам природной пожарной опасности, не менее 2 раз с 10 до 19 часов. Ведётся дежурство на пожарных наблюдательных пунктах, не оборудованных автоматическими системами наблюдения, не реже одного раза в два часа с 10 до 20 часов	ГБУ КК «Краевой лесопожарный центр»	Рубежанский Олег Анатольевич	руководитель	+7(918)3622447				
		проводится ежедневное однократное авиапатрулирование, а при наличии пожаров двукратное	авиапатрулирование в лесном фонде Краснодарского края не осуществляется*							
		тушение возникающих лесных пожаров производится силами и средствами лесопожарных формирований в соответствии с действующими правилами тушения лесных пожаров	ГБУ КК «Краевой лесопожарный центр»	Рубежанский Олег Анатольевич	руководитель	+7(918)3622447	428	2189	183	
			силы и средства лесопожарных формирований, таблица III-2, карта-схема № 4 привлечения сил и средств подразделений пожарной охраны и аварийно-спасательных формирований, сил и средств, которые могут быть привлечены для борьбы с лесными пожарами, иных юридических лиц, которые могут быть привлечены в установленном порядке к тушению лесных пожаров, в соответствии с уровнем пожарной опасности в лесах							

1	2	3	4	5	6	7	8	9	10	
		лица, использующие леса, принимают необходимые меры по недопущению распространения лесных пожаров, при необходимости привлекаются для тушения лесных пожаров	лица, осуществляющие использование лесов, таблица III-4, карта-схема № 4 привлечения сил и средств подразделений пожарной охраны и аварийно-спасательных формирований, сил и средств, которые могут быть привлечены для борьбы с лесными пожарами, иных юридических лиц, которые могут быть привлечены в установленном порядке к тушению лесных пожаров, в соответствии с уровнем пожарной опасности в лесах				516	1726	141	
		при необходимости в установленном порядке вводится особый противопожарный режим и запрет на осуществление всех видов деятельности в лесах (лесосечные работы, проведение мероприятий, охота и другое), за исключением работ по охране лесов от пожаров	особый противопожарный режим и запрет на осуществление всех видов деятельности в лесах (лесосечные работы, проведение мероприятий, охота и т. п.) в Краснодарском крае вводится МО, таблица I-5							
3 КПО	средняя пожарная опасность	оперативные штабы по охране лесов от пожаров при наличии обстоятельств, соответствующих введению режима чрезвычайной ситуации в лесах, возникшего вследствие лесных пожаров, направляют соответствующее обращение в комиссии по предупреждению и ликвидации чрезвычайных ситуаций и обеспечению пожарной безопасности соответствующего уровня	оперативные штабы по охране лесов от пожаров создаются при лесничествах и в муниципальных образованиях. Руководители оперативных штабов лесничеств - директра лесничеств, таблица I-4, таблица I-5							
			усиливается интенсивность проведения противопожарной пропаганды, в том числе в средствах массовой информации	министерство природных ресурсов Краснодарского края	Медянцева Дмитрий Вадимович	заместитель министра	+7(961)3175111			
				администрации муниципальных образований Краснодарского края	таблица I-5	председатели КЧС и ПБ районов				
				ГБУ КК «Краевой лесопожарный центр»	Рубежанский Олег Анатольевич	руководитель	+7(918)3622447			
		ГКУ КК «Комитет по лесу»	Сельгеев Александр Александрович	руководитель	+7(918)9649925					

1	2	3	4	5	6	7	8	9	10
		усиливается интенсивность проведения противопожарной пропаганды, в том числе в средствах массовой информации	министерство гражданской обороны и чрезвычайных ситуаций Краснодарского края	Капустин Сергей Евгеньевич	министр	+7(861)2681112 +7(861)2516506			
			ГУ МЧС России по Краснодарскому краю	Тарарыкин Александр Михайлович	начальник	+7(861)2622009 +7(861)2671923			
4 КПО	высокая пожарная опасность	лесопожарные формирования, их пожарная техника и оборудование находятся в полной готовности	ГБУ КК «Краевой лесопожарный центр»	Рубежанский Олег Анатольевич	руководитель	+7(918)3622447	428	2189	183
			силы и средства лесопожарных формирований таблица III-2						
		проводится наземное патрулирование на лесных участках не менее 3 раз с 8 до 20 часов. Ведётся дежурство на пожарных наблюдательных пунктах, не оборудованных автоматическими системами наблюдения, не реже одного раза в час с 9 до 21 часа	ГБУ КК «Краевой лесопожарный центр»	Рубежанский Олег Анатольевич	руководитель	+7(918)3622447			
		проводится двукратное авиапатрулирование, а при наличии пожаров - трехкратное	авиапатрулирование в лесном фонде Краснодарского края не осуществляется*						
		тушение возникающих лесных пожаров производится силами и средствами лесопожарных формирований в соответствии с правилами тушения лесных пожаров, при необходимости для тушения лесных пожаров привлекаются лица, использующие леса	ГБУ КК «Краевой лесопожарный центр»	Рубежанский Олег Анатольевич	руководитель	+7(918)3622447	428	2189	183
			силы и средства лесопожарных формирований таблица III-2, карта-схема № 4 привлечения сил и средств подразделений пожарной охраны и аварийно-спасательных формирований, сил и средств, которые могут быть привлечены для борьбы с лесными пожарами, иных юридических лиц, которые могут быть привлечены в установленном порядке к тушению лесных пожаров, в соответствии с уровнем пожарной опасности в лесах						
		лица, использующие леса, принимают необходимые меры по недопущению распространения лесных пожаров, при необходимости привлекаются для тушения лесных пожаров	лица, осуществляющие использование лесов, таблица III-4, карта-схема № 4 привлечения сил и средств подразделений пожарной охраны и аварийно-спасательных формирований, сил и средств, которые могут быть привлечены для борьбы с лесными пожарами, иных юридических лиц, которые могут быть привлечены в установленном порядке к тушению лесных пожаров, в соответствии с уровнем пожарной опасности в лесах						
							516	1726	141

1	2	3	4	5	6	7	8	9	10
		при необходимости используется резерв сил и средств пожаротушения Краснодарского края	таблица V-1 меры по созданию резерва пожарной техники и оборудования, противопожарного оборудования и инвентаря, транспортных средств и горюче-смазочных материалов						
		при необходимости вводится режим ограничения пребывания граждан в лесах и въезда в них транспортных средств	администрации муниципальных образований Краснодарского края	таблица I-5	председатели КЧС и ПБ районов				
		в установленном порядке вводятся особый противопожарный режим и запрет на осуществление всех видов деятельности в лесах (лесосечные работы, проведение мероприятий, охота и др.), за исключением работ по охране лесов от пожаров	особый противопожарный режим вводит запрет на осуществление всех видов деятельности в лесах (лесосечные работы, проведение мероприятий, охота и т. п.) в Краснодарском крае при истечении 3 дней с 5 классом пожарной опасности по условиям погоды, таблица I-5						
4 КПО	высокая пожарная опасность	оперативные штабы по охране лесов от пожаров при наличии обстоятельства, соответствующих введению режима чрезвычайной ситуации в лесах, возникшего вследствие лесных пожаров, направляют соответствующее обращение в комиссии по чрезвычайным ситуациям с обеспечением пожарной безопасности соответствующего уровня	оперативные штабы по охране лесов от пожаров создаются при лесничествах и в муниципальных образованиях. Руководители оперативных штабов лесничества - директора лесничества, таблица I-4, таблица I-5						
		проведение противопожарной пропаганды в средствах массовой информации осуществляется не реже 1 раза в день	министерство природных ресурсов Краснодарского края	Медянцева Дмитрий Вадимович	заместитель министра	+7(961)3175111			
			администрации муниципальных образований Краснодарского края	таблица I-5	председатели КЧС и ПБ районов				
			ГБУ КК «Краевой лесопожарный центр»	Рубежанский Олег Анатольевич	руководитель	+7(918)3622447			
		ГКУ КК «Комитет по лесу»	Сельгеев Александр Александрович	руководитель	+7(918)9649925				

1	2	3	4	5	6	7	8	9	10
			министерство гражданской обороны и чрезвычайных ситуаций Краснодарского края	Капустин Сергей Евгеньевич	министр	+7(861)2681112 +7(861)2516506			
			ГУ МЧС России по Краснодарскому краю	Тарарыкин Александр Михайлович	начальник	+7(861)2622009 +7(861)2671923			
		в лесничествах обеспечивается ежедневное круглосуточное дежурство из числа ответственных лиц	ГКУ КК «Комитет по лесу»	Сельгеев Александр Александрович	руководитель	+7(918)9649925			
5 КПО	чрезвычайная пожарная опасность	лесопожарные формирования, их пожарная техника и оборудование находятся в полной готовности	ГБУ КК «Краевой лесопожарный центр»	Рубежанский Олег Анатольевич	руководитель	+7(918)3622447	428	2189	183
		силы и средства лесопожарных формирований таблица III-2							
		ведётся дежурство на пожарных наблюдательных пунктах, не оборудованных автоматическими системами наблюдения, не реже одного раза в час, с 6 до 24 часов	ГБУ КК «Краевой лесопожарный центр»	Рубежанский Олег Анатольевич	руководитель	+7(918)3622447			
		в лесничествах обеспечивается ежедневное круглосуточное дежурство из числа ответственных лиц	ГКУ КК «Комитет по лесу»	Сельгеев Александр Александрович	руководитель	+7(918)9649925			
		проводится наземное патрулирование на лесных территориях в течение всего светлого времени, при этом на лесных участках, отнесенных к I - III-м классам природной пожарной опасности лесов - круглосуточно	ГБУ КК «Краевой лесопожарный центр»	Рубежанский Олег Анатольевич	руководитель	+7(918)3622447			
		проводится двукратное авиатрулирование, а при наличии пожаров - трехкратное	авиатрулирование в лесном фонде Краснодарского края не осуществляется*						
		тушение возникающих лесных пожаров производится силами и средствами лесопожарных формирований в соответствии с правилами тушения лесных пожаров, при необходимости для тушения лесных пожаров привлекаются лица, использующие леса	ГБУ КК «Краевой лесопожарный центр»	Рубежанский Олег Анатольевич	руководитель	+7(918)3622447	428	2189	183

1	2	3	4	5	6	7	8	9	10	
		лица, использующие леса, принимают необходимые меры по недопущению распространения лесных пожаров	лица, осуществляющие использование лесов, таблица III-4, карта-схема № 4 - привлечения сил и средств подразделений пожарной охраны, которые могут быть привлечены в установленном порядке к тушению лесных пожаров				516	1726	141	
		лесопожарным формированиям дополнительно придается техника с производственных работ (тракторы с плугом, бульдозеры, автотранспорт) в соответствии с заключенными договорами	лица, осуществляющие и не осуществляющие использование лесов, а также подразделений пожарной охраны и аварийно спасательных формирований, таблицы III-3, III-4, карта-схема № 4 - привлечения сил и средств подразделений пожарной охраны, которые могут быть привлечены в установленном порядке к тушению лесных пожаров				2603	4076	612	
		при необходимости используется резерв Краснодарского края	таблица V-1 меры по созданию резерва пожарной техники и оборудования, противопожарного оборудования и инвентаря, транспортных средств и горюче-смазочных материалов							
		организовывается межмуниципальное маневрирование силами и средствами учреждений по тушению лесных пожаров	межрайонное маневрирование силами и средствами лесопожарных учреждений отражено в планах тушения лесных пожаров лесничеств и на схеме 7 Сводного плана тушения лесных пожаров							
5 КПО	чрезвычайная пожарная опасность	оперативные штабы по охране лесов от пожаров при наличии обстоятельств, соответствующих введению режима чрезвычайной ситуации в лесах, возникшего вследствие лесных пожаров, направляют соответствующее обращение в комиссии по чрезвычайным ситуациям с обеспечением пожарной безопасности соответствующего уровня	оперативные штабы по охране лесов от пожаров создаются при лесничествах и в муниципальных образованиях. Руководители оперативных штабов лесничеств - директора лесничеств, таблица I-4, таблица I-5							
		при введении в Краснодарском крае режима чрезвычайной ситуации, связанной с лесными пожарами, задействуются все ресурсы пожаротушения, при необходимости межрегиональные	администрация Краснодарского края	Болдин Сергей Владимирович	заместитель главы администрации (губернатора) Краснодарского края	+7(861)2142242				
		вводится режим ограничения пребывания граждан в лесах и въезда в них транспортных средств	администрации муниципальных образований	таблица I-5	председатели КЧС и ГБ районов					
		проведение противопожарной пропаганды в средствах массовой информации осуществляется не реже 1 раза в день	министерство природных ресурсов Краснодарского края	Медянцева Дмитрий Вадимович	заместитель министра	+7(961)3175111				
			администрации муниципальных образований	таблица I-5	председатели КЧС и ГБ районов					

1	2	3	4	5	6	7	8	9	10
5 КПО			ГБУ КК «Краевой лесопожарный центр»	Рубежанский Олег Анатольевич	руководитель	+7(918)3622447			
			ГКУ КК «Комитет по лесу»	Сельгеев Александр Александрович	руководитель	+7(918)9649925			
			министерство гражданской обороны и чрезвычайных ситуаций Краснодарского края	Капустин Сергей Евгеньевич	министр	+7(861)2681112 +7(861)2516506			
			ГУ МЧС России по Краснодарскому краю	Тарарькин Александр Михайлович	начальник	+7(861)2622009 +7(861)2671923			

*Авиационные патрульные маршруты разработаны, однако в связи с отсутствием финансирования авиационный мониторинг не осуществляется

IV. Мероприятия по координации работ, связанных с тушением лесных пожаров

Информация об организации и функционировании существующих комиссий, штабов и групп по тушению лесных пожаров

Перечень органов государственной власти, органов местного самоуправления, организаций, оказывающих содействие в тушении лесных пожаров

№ п/п	Наименование соответствующих органов государственной власти, органов местного самоуправления, организаций	Вид содействия, его объем	Контактные данные	Лицо, ответственное за оказание содействия	Примечание
1	2	3	4	5	6
1	ОАО «Водоканал»	питьевая вода/3 л на 1 человека/1 ед. специализированного транспорта	+7(86150)52-231	директор А.А. Пашков	муниципальное образование Абинский район
2	ООО «Зори Кубани»	пакет на 3 дня на каждого участника тушения лесного пожара	+7(86150)44-209, +7(86150)54-176	директор В.П. Писарев	муниципальное образование Абинский район
3	МБУЗ муниципальное образование Абинский район ЦРБ	по необходимости	+7(86150)53-269	главный врач А.В. Бойко	муниципальное образование Абинский район
4	Абинское лесничество - филиал ГКУ КК «Комитет по лесу»	2 экземпляра картографического материала	+7(86150)51-295	директор А.Н. Аристов	муниципальное образование Абинский район
5	Апшеронское лесничество - филиал ГКУ КК «Комитет по лесу»	2 экземпляра картографического материала	+7(86152)28-790 +7(918)4472130	директор В.Е. Долюк	муниципальное образование Апшеронский район
6	МБУЗ «ЦГБ» по ГО и ЧС	по необходимости	+7(86159)35-735	заместитель главного врача Н.А. Кутнихов	муниципальное образование Апшеронский район
7	Амбулатория ВОП станция Тверская	по необходимости	+7(929)84-461-155	фельдшер А.А. Яровой	муниципальное образование Апшеронский район

1	2	3	4	5	6
8	Амбулатория врача общей практики поселка Мезмай	по необходимости	+7(918)24-50-434	фельдшер Н.И. Чеботарева	муниципальное образование Апшеронский район
9	ФАП станица Нижегородская	по необходимости	+7(86155)77-145	фельдшер Н.И. Яблонская	муниципальное образование Апшеронский район
10	ФАП станица Линейная	по необходимости	+7(928)04-23-371	фельдшер Т.А. Ботова	муниципальное образование Апшеронский район
11	Муниципальное образование Апшеронский район	питьевая вода 250 бутылок, 70 комплектов сухого пайка	+7(861)52-25-773	глава Р.А. Герман	муниципальное образование Апшеронский район
12	МБУЗ «ЦГБ» по ГО и ЧС	127 койко-мест	+7(861)59-35-735	заместитель главного врача Н.А. Кутняхов	муниципальное образование Апшеронский район
13	МУЗ «Северская ЦРБ»	медицинское обслуживание по необходимости	+7(918)175-03-21	глывный врач М.Г. Турубаров	муниципальное образование Северский район
14	Афипское лесничество филиал - ГКУ КК «Комитет по лесу»	по необходимости	+7(861)66 -34-277	директор А.М. Сельгеев	муниципальное образование Северский район
15	А.А. Ляшенко, В.Е. Карапетян	организация питания	+7(918)-604-43-49 +7(918)-497-92-42	А.А. Ляшенко, В.Е. Карапетян	муниципальное образование Белореченский район
16	Управление здравоохранения МУЗ ЦРБ	медицинское обслуживание по необходимости	+7(918)495-97-53	начальник Т.Б. Родькина	муниципальное образование Белореченский район
17	Белореченское лесничество	2 экземпляра картографического материала	+7(918)979-93-46	директор В.А. Смородин	муниципальное образование Белореченский район
18	Главы сельских поселений, руководитель МКУ «Управление по делам ГО и ЧС Белореченского района»	обеспечение водой и продовольствием по мере необходимости	+7(861)55-330-82	руководитель А.Н. Жане	муниципальное образование Белореченский район
19	Ф.П. Смерников	обеспечение водой/бидоны объемом 30 л	+7918-447-24-20	Ф.П. Смерников	муниципальное образование Белореченский район

1	2	3	4	5	6
20	Белореченский участок АО ПДК «Апшеронск»	канистры для питьевой воды объемом до 20 л	+7929-824-24-06	начальник Н.Л. Алпеев	муниципальное образование Белореченский район
21	МУП «Водопроводно-канализационное хозяйство»	обеспечение водой для тушения подаров в объеме 100 куб.м	+7(861)41-210-31		муниципальное образование город-курорт Геленджик
22	Управление потребительского рынка и услуг	продовольственный паек на 100 человек, до 2 суток	+7(861)41-203-20	руководитель Г.В. Кукарцева	муниципальное образование город-курорт Геленджик
23	Управление здравоохранения	1 бригада скорой медицинской помощи	+7(861)-41-350-75	руководитель Т.Ю. Гаранина	муниципальное образование город-курорт Геленджик
24	Геленджикское лесничество - филиал ГКУ КК «Комитет по лесу»	2 экземпляра картографического материала	+7(918)399-08-51, 8(861)41-269-17	Ю.И. Куприн	муниципальное образование город-курорт Геленджик
25	Отдел промышленности, транспорта и связи и экологии	обеспечение техники топливом и ГСМ: 1000 л - бензин, 1500 л - дизельное топливо, 50 л - масло, 5 кг - смазка	+7(861)41-333-58	М.С. Полуничев	муниципальное образование город-курорт Геленджик
26	Горячключевское лесничество - филиал ГКУ КК «Комитет по лесу»	2 экземпляра картографического материала	+7(861)-59-311-36	директор К.М. Урсок	муниципальное образование город Горячий Ключ
27	Управление потребительской сферы администрации муниципального образования город Горячий Ключ	450 бутылок питьевой воды, 100 комплектов сухого пайка	+7(861)59-387-76	начальник В.Н. Кузнецов	муниципальное образование город Горячий Ключ
28	МБУЗ «ЦГБ»	60 койко-мест	+7(861)59-357-35	В.С. Дегтярев	муниципальное образование город Горячий Ключ

1	2	3	4	5	6
29	Джубгское лесничество филиал ГКУ КК «Комитет по лесу»	2 экземпляра картографического материала	+7(918)431-63-16	директор Р.К. Шхалахов	Администрация Новомихайловского городского поселения
30	Большебейсугское сельское поселение	обеспечение водой/емкость 2 т	8(861)56-451-16	глава В.В. Погородний	Брюховецкий район
31	Краснодарское лесничество - филиал ГКУ КК «Комитет по лесу»	2 экземпляра картографического материала	+7(616)229-15-47	директор А.В. Горбунов	город Краснодар, станция Елизаветинская
32	Должанское сельское поселение	по необходимости	+7(861)32-91-5-36	глава П.В. Дженжеря	муниципальное образование Ейский район
33	Ясенское сельское поселение	по необходимости	+7(861)32-90-3-98	глава А.В. Черный	муниципальное образование Ейский район
34	ООО «Хлебокомбинат Кушевского РайПО»	продовольствие/650 кг	+7(861)68-54-056	директор В.Н. Доценко	станция Кушевская Кушевского района
35	МБУЗ «Кушевская ЦРБ»	110 упаковок медикаментов	+7(861)68-54-931	главный врач С.П. Сычев	станция Кушевская Кушевского района
36	МБУЗ "Кореновская ЦРБ"	по необходимости	+7(861)42-414-91	главный врач Н.В. Вахрушев	город Кореновск Кореновского района
37	МУП Кореновского Г/П «ЖКХ»	обеспечение водой в количестве 1 цистерны	+7(861)-42-451-51, 50-11-0	генеральный директор В.Н. Нейжмак	город Кореновск Кореновского района
38	Отдел потребительской сферы администрации муниципального образования Красноармейский район	питьевая вода/300 литров, организация питания на 50 человек	+7(861)-65-31-660	Г.Н. Кузьменко	муниципальное образование Красноармейский район
39	Красноармейская ЦРБ	аптечки медицинской помощи в количестве 10 штук	+7(861)-65-416-99	А.А. Кармирян	муниципальное образование Красноармейский район
40	Крымское РАЙПО	30 комплектов сухого пайка	+7(861)-31-44-545	Р.С. Овагян	муниципальное образование Крымский район

1	2	3	4	5	6
41	Крымский филиал ПАО «НК «Роснефть» - Кубаньнефтепродукт»	горюче-смазочные материалы в количестве 300 л	+7(861)-31-510-73	В.А. Кекало	муниципальное образование Крымский район
42	Крымское лесничество - филиал ГКУ КК «Комитет по лесу»	2 экземпляра картографических материалов	+7(861)31-216-36	С.Н. Москвина	муниципальное образование Крымский район
43	МБУ Крымская ЦРБ	30 койко-мест	+7(861)-31-450-00	и.о. главного врача А.Р. Матвеев	муниципальное образование Крымский район
44	Лабинское лесничество	2 экземпляра картографических материалов	+7(861)69-329-27	В.В. Капин	муниципальное образование Лабинский район
45	ОАО ОПХ ПЗ «Ленинский путь»	горячая пища в термосах на 20 л		И.А. Ведичев Е.В. Дятлова	муниципальное образование Новокубанский район
46	МБУЗ ЦРБ Новокубанского района	по необходимости		Д.К. Далгагов	муниципальное образование Новокубанский район
47	Служба продовольствия и питания	емкости с водой 5 л и 19 л		Е.В. Дятлова	муниципальное образование Новокубанский район
48	Ахметовская больница	по необходимости	+7(861)-69-662-81	Г.С. Мехтиев	муниципальное образование Лабинский район, станция Ахметовская
49	Ахметовское сельское поселение	по необходимости	+7(861)-69-662-94	глава А.Н. Кравченко	муниципальное образование Лабинский район, станция Ахметовская
50	Медицинская служба Лабинского района	по необходимости	+7(861)69-745-00, 745-01	Р.Р. Жарков	муниципальное образование Лабинский район, станция Зассовская
51	А.В. Безмоленко	1 трактор «Белорус» МТЗ-82.1		А.В. Безмоленко	муниципальное образование Лабинский район, станция Зассовская
52	Зассовское сельское поселение	обеспечение водой по мере необходимости		глава С.В. Суховеев	муниципальное образование Лабинский район, станция Зассовская

1	2	3	4	5	6
53	Медицинская служба Лабинского района	1 бригада/5 человек	+7(861)69-262-90	дежурная бригада	муниципальное образование Лабинский район, станица Каладжинская
54	Участковая больница станции Каладжинской	25 койко-мест	+7(861)69-775-83	А.А. Прудовая	муниципальное образование Лабинский район, станица Каладжинская
55	М.И. Коршунов	1 трактор «Белорус» МТЗ-82.1	+7(918)187-82-67	М.И. Коршунов	муниципальное образование Лабинский район, станица Каладжинская
56	МУП ЖКХ	вода в емкостях/2 единицы	+7(861)69-350-90	В.Л. Епремидзе	муниципальное образование Лабинский район, станица Каладжинская
57	Каладжинское сельское поселение	обеспечение водой, продовольствием по необходимости		глава И.И. Никитин	муниципальное образование Лабинский район, станица Каладжинская
58	МУЗ ССМП	1 единица специализированного автотранспорта	+7(861)37-03, 4-66-29	П.Б. Берлизов	муниципальное образование город Армавир
59	ГУП КК СВ ВУК «Курганинский групповой водопровод»	2 единица специализированного автотранспорта	+7(861)37-337-75	С.А. Абрамов	муниципальное образование город Армавир
60	Служба продовольственного питания	емкости с водой 5 и 19 л		начальник Т.И. Резникова	муниципальное образование Курганинский район
61	Курганинское потребительское общество «Кооппродукты»	горячая пища в термосах на 20 л		В.А. Курганинская, Т.И. Резникова	муниципальное образование Курганинский район
62	МБУЗ Курганинская ЦРБ	по необходимости		Т.В. Накиб	муниципальное образование Курганинский район

1	2	3	4	5	6
63	Служба продовольственного питания	емкости с водой 5 и 19 л		начальник О.В. Алексеева	муниципальное образование Успенский район
64	Веселовское сельское поселение	горячая пища в термосах на 10 л		глава Т.Я. Кузнецова	муниципальное образование Успенский район
65	МБУЗ ЦРБ Успенского района	по необходимости		Г.Б. Бабцова	муниципальное образование Успенский район
66	А.В. Едунов	1 ед. автомашина ГАЗ	+7(861)44-331-01	А.В. Едунов	муниципальное образование Отраденский район
67	МБУЗ «Отраденская ЦРБ»	по необходимости	+7(861)44-341-76	С.Н. Татарченко	станция Надёжная, Отраденский район
68	Отраденский РАЙПО	продовольствие	+7(861)44-332-30	Н.А. Нестеренко	станция Надёжная, Отраденский район
69	Поселковый ФАП	по необходимости	+7(861)44-944-94	Р.А. Иванкова	станция Надёжная, Отраденский район
70	В.Ф. Иванков	1 трактор МТЗ-82	+7918-44-24-890	В.Ф. Иванков	станция Надёжная, Отраденский район
71	Шередовская больница	по необходимости	+7(861)44-954-68	главный врач Е.Б. Мартинян	станция Передовская, Отраденский район
72	Удобненская больница	по необходимости	+7(861)44-982-89	Г.М. Мирзабеков	станция Удобная, Отраденский район
73	В.Н. Оланасенко	1 ед. МТЗ-82	+7(861)44-947-00	В.Н. Оланасенко	станция Бесстрашная, Отраденский район
74	Поселковый ФАП	по необходимости	+7(861)44-947-10	Г.П. Лактионова	станция Бесстрашная, Отраденский район
75	В.А. Борисенко	подвоз воды автомобилем, 1 ед.	+7(928)40-40-758	В.А. Борисенко	станция Попутная, Отраденский район
76	Поселковая участковая больница	по необходимости	+7(861)44-92-280	главный врач М.М. Пагоков	станция Попутная, Отраденский район
77	Больница	по необходимости	+7(861)44-933-04	Е.Ю. Лазарчук	станция Спокойная, Отраденский район

1	2	3	4	5	6
78	Управление экономики	вода питьевая по необходимости	+7(918)43-76-718	О.В. Денисова	муниципальное образование Мостовский район
79	Главы сельских, городских поселений, директора школ	питание на 100 человек на 3 дня	+7(918)43-76-718		муниципальное образование Мостовский район
80	Мостовское лесничество - филиал ГКУ КК «Комитет по лесу»	6 экземпляров картографического материала	+7(918)14-97-949	директор Ю.Ю. Лекаркин	муниципальное образование Мостовский район
81	МБУЗ «Мостовская ЦРБ»	по необходимости	+7(86192)514-90	директор Э.Э. Мифтахова	муниципальное образование Мостовский район
82	Муниципальное образование Кавказский район	обеспечение питьевой водой не менее 6 л в день на 1 человека	+7(86138)6-44-22	глава В.Н. Очкаласов	муниципальное образование Кавказский район
83	Муниципальное образование Гулькевичский район		+7(86160)5-18-83	глава муниципального образования В.И. Кадькало	муниципальное образование Гулькевичский район
84	Муниципальное образование Тихорецкий район		+7(86196)-726-40	глава муниципального образования А.А. Перепелин	муниципальное образование Тихорецкий район
85	Муниципальное образование Тбилисский район		+7(86158)3-20-60	глава муниципальное образование В.Б. Красноруцкий	муниципальное образование Тбилисский район
86	Муниципальное образование Новопокровский район		8(861)58-320-60	глава муниципального образования Ю.М. Ревякин	муниципальное образование Новопокровский район
87	Муниципальное образование Белоглинский район		+7(861)54-7-33-66	глава муниципального образования А.И. Коклин	муниципальное образование Белоглинский район
88	МУЗ «Кропоткинская городская больница»		+7(86138)6-75-05	главный врач Е.А. Грекова	муниципальное образование Кавказский район
89	МУЗ «Гулькевичская ЦРБ»		+7(86138)6-75-05	главный врач Е.Г. Ботов	муниципальное образование Гулькевичский район

1	2	3	4	5	6
90	МУЗ «Тихорецкая ЦРБ»	оказание медицинской помощи на месте и в полном объеме	+7(86196)7-36-71	главный врач Н.В. Бахилина	муниципальное образование Тихорецкий район
91	МУЗ «Тбилисская ЦРБ»		+7(86158)3-29-58	главный врач П.В. Гладких	муниципальное образование Тбилисский район
92	МУЗ «Новопокровская ЦРБ»			главный врач Т.В. Ивлева	муниципальное образование Новопокровский район
93	МУЗ «Белоглинская ЦРБ»		+7 (861-54) 735-03	главный врач В.А. Грищенко	муниципальное образование Белоглинский район
94	Кавказское лесничество-филиал ГКУ КК «Комитет по лесу»	2 экземпляра картографического материала	+7 (861-38) 724-82	директор О.Ф. Пушкина	муниципальное образование Кавказский район
95	Управление торговли и потребительского рынка администрации муниципального образования город Новороссийск	обеспечение продовольствием и питьевой водой из расчета на 100 человек, до 3 суток		начальник А.И. Никишин	город Новороссийск, муниципальное образование город Новороссийск
96	МУ «Управление здравоохранения»	одна бригада скорой помощи	+7 (861)76-457-61, +7(861)76-417-59	и.о. начальника О.В. Сычева	город Новороссийск, муниципальное образование город Новороссийск
97	МУП «Водоканал»	обеспечение технической водой для тушения лесных пожаров в объеме 100 куб.м	+7 (861)73-098-64	директор С.А. Любушкин	город Новороссийск, муниципальное образование город Новороссийск
98	Новороссийский филиал ГБУ КК «Краевой лесопожарный центр»	обеспечение продовольствием и питьевой водой из расчета на 28 человек, до 3 суток	+7(928)03-50-950	руководитель В.В. Брыкин	город Новороссийск, муниципальное образование город Новороссийск

1	2	3	4	5	6
99	Анапский филиал ГБУ КК «Краевой лесопожарный центр»	обеспечение продовольствием и питьевой водой из расчета на 12 человек, до 3 суток	+7 928 414-05-51	руководитель П.Д. Быковский	город Анапа, муниципальное образование город-курорт Анапа
100	Управление торговли и потребительского рынка администрации муниципального образования город-курорт Анапа	обеспечение продовольственным пайком из расчета на 100 человек, до 3 суток	+7(861)33-580-47, +7(918)410-08-899	начальник Э.В. Балмашев	город Анапа, муниципальное образование город-курорт Анапа
101	Управление здравоохранения администрации муниципального образования город-курорт Анапа	одна бригада скорой помощи	+7 861 335-53-09 +7 918 420-73-00	начальник В.А. Ушаков	город Анапа, муниципальное образование город-курорт Анапа
102	ОАО «Анапа Водоканал»	обеспечение технической водой для тушения лесных пожаров в объеме 100 куб.м	+7 861 334-50-47 +7 861 335-01-96	генеральный директор Я.Н. Царевский	город Анапа муниципальное образование город-курорт Анапа
103	Медицинский пункт поселка Октябрьский	по необходимости	+7(861)67-960-03	главный врач В.В. Приходченко	муниципальное образование Туапсинский район
104	Туапсинское лесничество-филиал ГКУ КК «Комитет по лесу»	2 экземпляра картографического материала	+7(861)67-960-70	директор В.А. Тертерян	город Туапсе, муниципальное образование Туапсинский район
105	Главы сельских поселений (Октябрьское, Шаумянское)	обеспечение продовольствием и питьевой водой, по необходимости	+7(861)67-961-30 +7(861)67-966-81	Н.С. Сычева, Л.М. Кочьян	муниципальное образование Туапсинский район
106	Туапсинское лесничество-филиал ГКУ КК «Комитет по лесу»	2 экземпляра картографического материала	+7(861) 229-34-64	директор А.А. Венерцев	станция Елизаветинская, город Краснодар

1	2	3	4	5	6
107	Главы сельских поселений	обеспечение питьевой водой по необходимости			муниципальное образование Туапсинский район
108	ГБУ КК «Краевой лесопожарный центр», сельских поселений	обеспечение продовольствием	+7(861) 229-34-64	руководитель О.А. Рубежанский	станция Елизаветинская, город Краснодар
109	Управление здравоохранения муниципального образования Туапсинский район	медицинское обслуживание участников тушения лесных пожаров (при необходимости)	+7(918) 480-17-67	Начальник Э.И. Мулкиджанянц	город Туапсе, муниципальное образование Туапсинский район
110	ФГБУ «Сочинский национальный парк»	--	--	--	--
111	Ярославский филиал ФГАУ «Оборонлес» Минобороны России	--	--	--	--
Итого по Краснодарскому краю 111 организаций					

V. Меры по созданию резерва пожарной техники и оборудования, противопожарного снаряжения и инвентаря, транспортных средств и горюче-смазочных материалов. Перечень лесопожарных формирований, пожарной техники и оборудования, подлежащих к включению в межрегиональный план маневрирования лесопожарных формирований, пожарной техники и оборудования

1. Меры по созданию резерва пожарной техники и оборудования, противопожарного снаряжения и инвентаря, транспортных средств и горюче-смазочных материалов

№ п/п	Вид пожарной техники, оборудования, противопожарного снаряжения, инвентаря, тип горюче-смазочных материалов	Количество, единица измерения	Местонахождение резерва (населенный пункт, адрес)	Лица, ответственные за формирование и сохранность резерва	Контактные данные
1	2	3	4	5	6
Министерство природных ресурсов Краснодарского края					
1	Дизтопливо	4200 л	Краснодарский край, г.Краснодар, ст-ца Елизаветинская, ул.Курганная, 136	О.А. Рубежанский , руководитель ГБУ Краснодарского края «Краевой лесопожарный центр»	+7(928)4041550
2	Бензин	3700 л			
3	Автомобиль легковой «Нива»	1 ед.			
4	Автомобиль УАЗ (МЛПК)	1 ед			
Министерство гражданской обороны и чрезвычайных ситуаций Краснодарского края					
5	Автоцистерна пожарная с пожарно-техническим вооружением	2 ед.	Краснодарский край, ст-ца Ахметовская, ул.Красная 91	Б. Ю. Горюнов , руководитель ГКУ Краснодарского края «Управление по обеспечению пожарной безопасности, предупреждению и ликвидации чрезвычайных ситуаций и гражданской обороне»	+7(861)2681059
Главное управление МЧС России по Краснодарскому краю					
6	Автоцистерна пожарная с пожарно-техническим вооружением	1 ед.	ОП № 138 ФГКУ «2 отряд ФПС по Краснодарскому краю» Краснодарский край, ст-ца Холмская,	А.М. Тарарыкин начальник Главного управления МЧС России по Краснодарскому краю	+7(861)2622496 +7(861)2622009 +7(861)2672843

1	2	3	4	5	6
7	Автоцистерна пожарная с пожарно-техническим вооружением	1 ед.	Краснодарский край, г. Белореченск, пер. Родниковый, 3		
8	Автоцистерна пожарная с пожарно-техническим вооружением	1 ед.	Краснодарский край, г. Кропоткин, ул. 30 лет Победы, 72		
9	Бензин	200 л			
10	Дизтопливо	200 л			
11	Автомобиль УАЗ	1 ед.	Краснодарский край, г. Лабинск, ул. Мира 109/а		
12	Специальная пожарная техника (пожарная насосная станция - ПНС)	2 ед.	Краснодарский край, г. Туапсе, ул. Маршала Жукова, 30		
13	Мотопомпа	1 ед.			
14	Бензопила	2 ед.			
15	Легковой автомобиль	1 ед.			
16	Радиостанция	5 шт			
17	Вспомогательная пожарная техника (грузовой автомобиль)	1 ед.			
18	Специальная пожарная техника (пожарная насосная станция - ПНС)	1 ед.	Краснодарский край, пос. Тюменский, д. 8а		
19	Автоцистерна пожарная с пожарно-техническим вооружением	2 ед.	Краснодарский край, ст-ца Динская		
20	Автоцистерна пожарная с пожарно-техническим вооружением	1 ед.	Краснодарский край, ст-ца Васюринская		
21	Автоцистерна пожарная с пожарно-техническим вооружением	2 ед.	Краснодарский край, г. Кореновск		
22	Автоцистерна пожарная с пожарно-техническим вооружением	2 ед.	Краснодарский край, ст-ца Каневская		
23	Автоцистерна пожарная с пожарно-техническим вооружением	1 ед.	Краснодарский край, ст-ца Новоминская		
24	Автоцистерна пожарная с пожарно-техническим вооружением	1 ед.	Краснодарский край, ст-ца Ленинградская		

1	2	3	4	5	6
25	Автоцистерна пожарная с пожарно-техническим вооружением	1 ед.	Краснодарский край, ст-ца Крыловская		
26	Автоцистерна пожарная с пожарно-техническим вооружением	1 ед.	Краснодарский край, ст-ца Староминская		
27	Автоцистерна пожарная с пожарно-техническим вооружением	1 ед.	Краснодарский край, хут. Желтые Копани		
28	Автоцистерна пожарная с пожарно-техническим вооружением	4 ед.	Краснодарский край, г. Ейск	А.М. Тарарыкин начальник Главного управления МЧС России по Краснодарскому краю	+7(861)2622496 +7(861)2622009 +7(861)2672843
29	Автоцистерна пожарная с пожарно-техническим вооружением	4 ед.	Краснодарский край, г.Краснодар		
Итого по Краснодарскому краю					
	Специальная пожарная техника (пожарная насосная станция - ПНС)	3 ед.			
	Автоцистерна пожарная с пожарно-техническим вооружением	23 ед.			
	Вспомогательная пожарная техника (грузовой автомобиль)	1 ед.			
	Легковой автомобиль	1 ед.			
	Автомобиль УАЗ	1 ед.			
	Мотопомпы	1 ед.			
	Бензопилы	2 ед.			
	Радиостанции	5 шт.			

2. Перечень лесопожарных формирований, пожарной техники и оборудования, подлежащих включению
в межрегиональный план маневрирования лесопожарных формирований, пожарной техники и оборудования

№ п/п	Наименование организации	Ответственное лицо		Количество сил пожаротушения												Техника, оборудование и средства для тушения лесных пожаров (единиц)																					
		Ф.И.О.	Контактные данные	Руководители тушения лесных пожаров		Легчики-наблюдатели		Парашютисты-пожарные		Десантники-пожарные		Инструкторы авиалесопожарных служб		служб пожаротушения (лесные пожарные)		Временные работники наземных служб пожаротушения (лесные пожарные)		лесопожарные автоцистерны (лесопожарные машины)	тракторы лесопожарные	бульдозеры	плуги лесные	тягач + трап	мотопомпы	бензоопилы	воздуходувки	беспилотные летательные аппараты (комплекс зажигательные аппараты	вертолетные водосливные устройства	авиационные пожарные емкости	трактор гусеничный	трактор колесный	вездехолы	грузовые машины	автобусы, вахтовки	пожарные емкости	ранцевые лесные огнетушители	радиостанции УКВ-диапазона	радиостанции КВ-диапазона
				чел.	чел.	чел.	чел.	чел.	чел.	чел.	чел.	чел.	чел.	чел.	чел.	чел.	чел.																				
1	2	3	4	5	6	7	8	9	10	11	12	13	14	15	16	17	18	19	20	21	22	23	24	25	26	27	28	29	30	31	32	33	34	35	36	37	
1	ГБУ КК «Краевой лесопожарный центр»	Рубежанский Олег Анатольевич	+7(928) 4140550	1												1			1	1	1	1												1	1		
2	Геленджикский филиал ГБУ КК «Краевой лесопожарный центр»	Бюллер Игорь Александрович	+7(928) 4140607	1								3	1			1			1	1	1	1						1						1	7	1	
3	Горячключевской филиал ГБУ КК «Краевой лесопожарный центр»	Сивер Николай Алексеевич	+7(928) 4140635	1								3	1			1			1										1					1	7	1	
4	Новороссийский филиал ГБУ КК «Краевой лесопожарный центр»	Брыкин Вячеслав Викторович	+7(928) 0350950	1								4	1			1					1	1											1	6	1		
5	Армавирский филиал ГБУ КК «Краевой лесопожарный центр»	Шатохин Николай Владимирович	+7(928) 4140562	1								3	1			1						1												5	1		
6	Мостовской филиал ГБУ КК «Краевой лесопожарный центр»	Голиков Михаил Викторович	+7(928) 4140575	1								3	1			1						1												5	1		
7	Каневской филиал ГБУ КК «Краевой лесопожарный центр»	Хижняков Дмитрий Геннадьевич	+7(928) 4140646	1								3	1			1						1												5	1		
Итого по организации				7								19	6			6			2	1	3	5			3			1	1				3	36	7		
Итого по Краснодарскому краю				7								19	6			6			2	1	3	5			3			1	1				3	36	7		

3. Посадочные площадки для самолетов и вертолетов, используемых в целях проведения авиационных работ по охране и защите лесов

№ п/п	Местоположение (географические координаты, ближайший населенный пункт)	Тип воздушного судна, которое может осуществлять приземление, взлет	Наличие пунктов заправки авиа ГСМ	Лицо, ответственное за объект	Контактные данные
1	2	3	4	5	6
1	АО «Международный аэропорт Краснодар» 45° 02' 22" 39° 08' 44"	Ми-26, Ми-8, Ка-32	имеется	генеральный директор ЛИК ОАО НПК «ПАНХ» Козловский Андрей Владимирович	+7(861) 2556978
2	АО «Международный аэропорт Краснодар» 43° 35' 00" 39° 47' 00" 45° 00' 40" 38° 57' 03"	Ми-8, В-3 (Сокол)	имеется	генеральный директор ЛИК ОАО НПК «ПАНХ» Козловский Андрей Владимирович	+7(861) 2556978
3	Верхне-Сочинское участковое лесничество «Сочинский национальный парк» 43 квартал 8, выдел 12; квартал 22, выдел 13; квартал 40, выдел 23; г.Сочи, Адлерский район 43° 35' 00" 39° 47' 00"	все типы	имеется	лесничий Быковский Сергей Александрович	+7(918)4088945
4	Краснополягское участковое лесничество, квартал 3, выдел 6; квартал 68, выдел 3; квартал 87, выдел 1; г. Сочи, Адлерский район, пгт Красная Поляна 43° 40' 36" 40° 12' 24"	вертолет	имеется	Данилиди Константин Христофорович	+7(918) 4008472

1	2	3	4	5	6
5	Марьянское участковое лесничество, «Сочинский национальный парк квартал 27, выдел 10; квартал 27, выдел 39; квартал 48, выдел 30; квартал 103, выдел 33 43° 56' 12" 39° 28' 19"	вертолет	имеется	Носков Валентин Станиславович	7(929)8352345
6	Краснодарский край, ФГБУ «Кавказский государственный природный заповедник им Х.Г. Шапошникова», Южное участковое лесничество, Красная поляна, кордон Лаура, квартал 34, выдел 51, 43° 41' 05" 40° 15' 39"	вертолет	имеется	начальник Южного участкового лесничества Варельджян Георгий Витальевич	+7(928)6615210 +7(918)4048844
7	АО «Международный аэропорт Краснодар» - ОП «Аэропорт Геленджик» город-курорт Геленджик 44° 34' 48" 38° 00' 44"	все типы	имеется	управляющий директор Таранченко Иван Иванович	+7(86141) 99013
8	Аквапорт (акватория бухты) город-курорт Геленджик 44° 34' 48" 38° 00' 44"	А-40, Бе-103, Бе-12, Бе -200 ЧС	имеется	директор Скидан Петр Владимирович	+7(86141) 28004
Итого по Краснодарскому краю		8			

VI. Сводная информация о готовности Краснодарского края к пожароопасному сезону

№ п/п	Наименование показателя	Единица измерения	Плановые значения	Фактическое значение**	Проценты к плану
1	2	3	4	5	6
1	Наличие планов тушения лесных пожаров	единиц	16	16	100
2	Объемы планируемого финансирования мер по обеспечению пожарной безопасности в лесах и тушения лесных пожаров в субъекте Российской Федерации, всего в том числе за счет средств:	тыс. рублей	105145,4	105145,4	100
	федерального бюджета	тыс. рублей	2248,0	2248,0	100
	бюджета Краснодарского края	тыс. рублей	102897,4	102897,4	100
3	Наличие назначенных руководителей тушения лесных пожаров	человек	47	47	100
4	Организация мониторинга пожарной опасности в лесах и лесных пожаров				
	оборудовано наблюдательных пунктов, всего	штук	84	84	100
	утверждено наземных маршрутов патрулирования	штук	131	131	100
		км	6314	6314	100
	утверждено авиационных маршрутов патрулирования	штук	3	3	100
		км	1 274	1 274	100
5	Наличие специализированной диспетчерской службы*	единиц	11	11	100
6	Наличие государственных контрактов или государственных заданий на выполнение работ по тушению лесных пожаров, осуществляемых в том числе совместно с лесопожарными формированиями	штук	1	1	100
7	Подготовлено к работе лесопожарных формирований	штук	15	15	100
8	Вывод _____ готов _____ (готов/ограниченно готов/не готов - указать нужное)				

*В том числе 10 диспетчерских служб на территории лесничеств Краснодарского края

**Предусмотренное финансирование на 2018 год в Законе Краснодарского края от 20 декабря 2017 год № 3722-КЗ «О краевом бюджете на 2018 год и на плановый период 2019 и 2020 годов»

Глава администрации (губернатор)
Краснодарского края

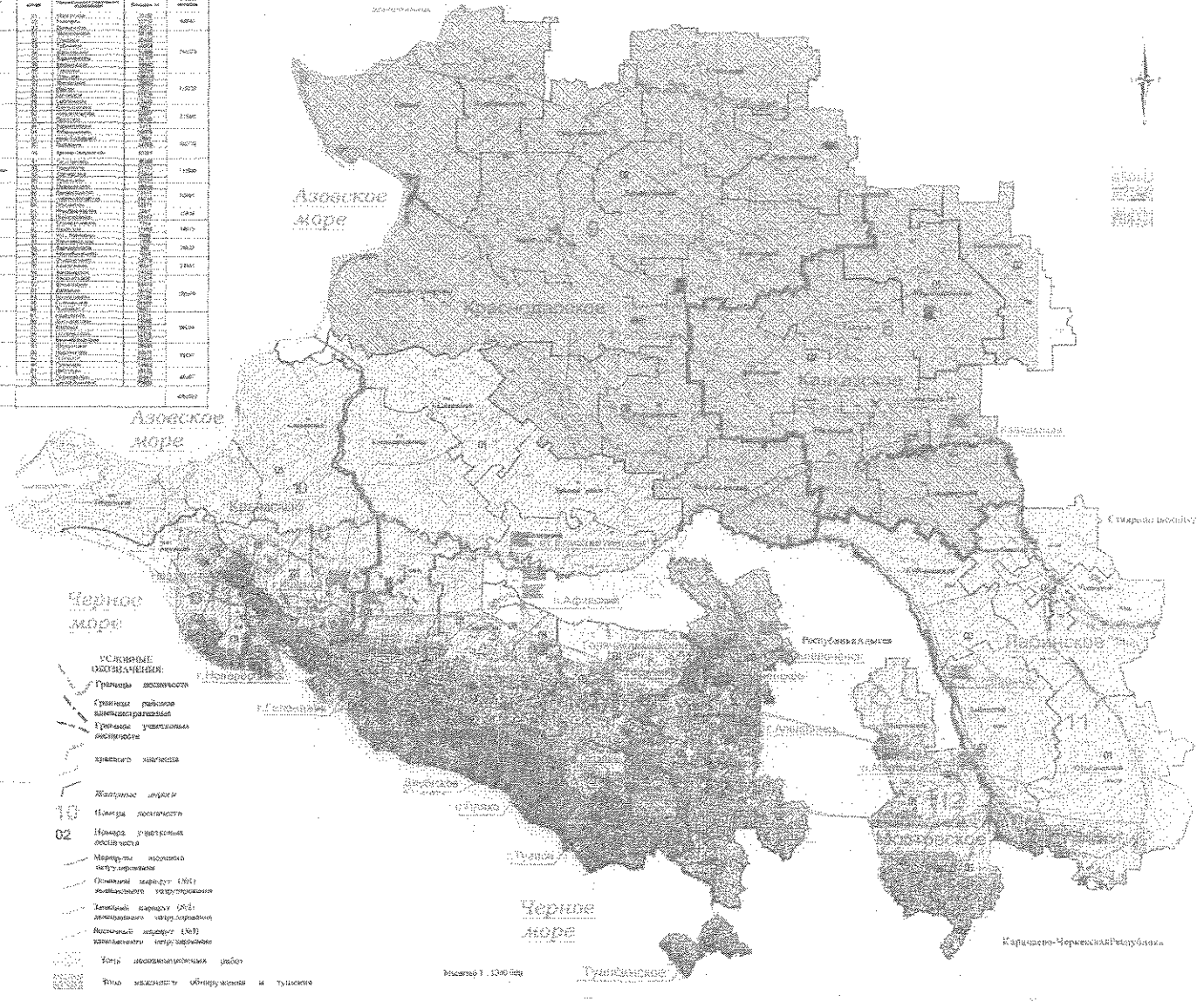
В.И. Кондратьев _____

ПРИЛОЖЕНИЕ
к Сводному плану тушения лесных пожаров на территории Краснодарского края на период пожароопасного сезона 2018г.

1. КАРТА-СХЕМА

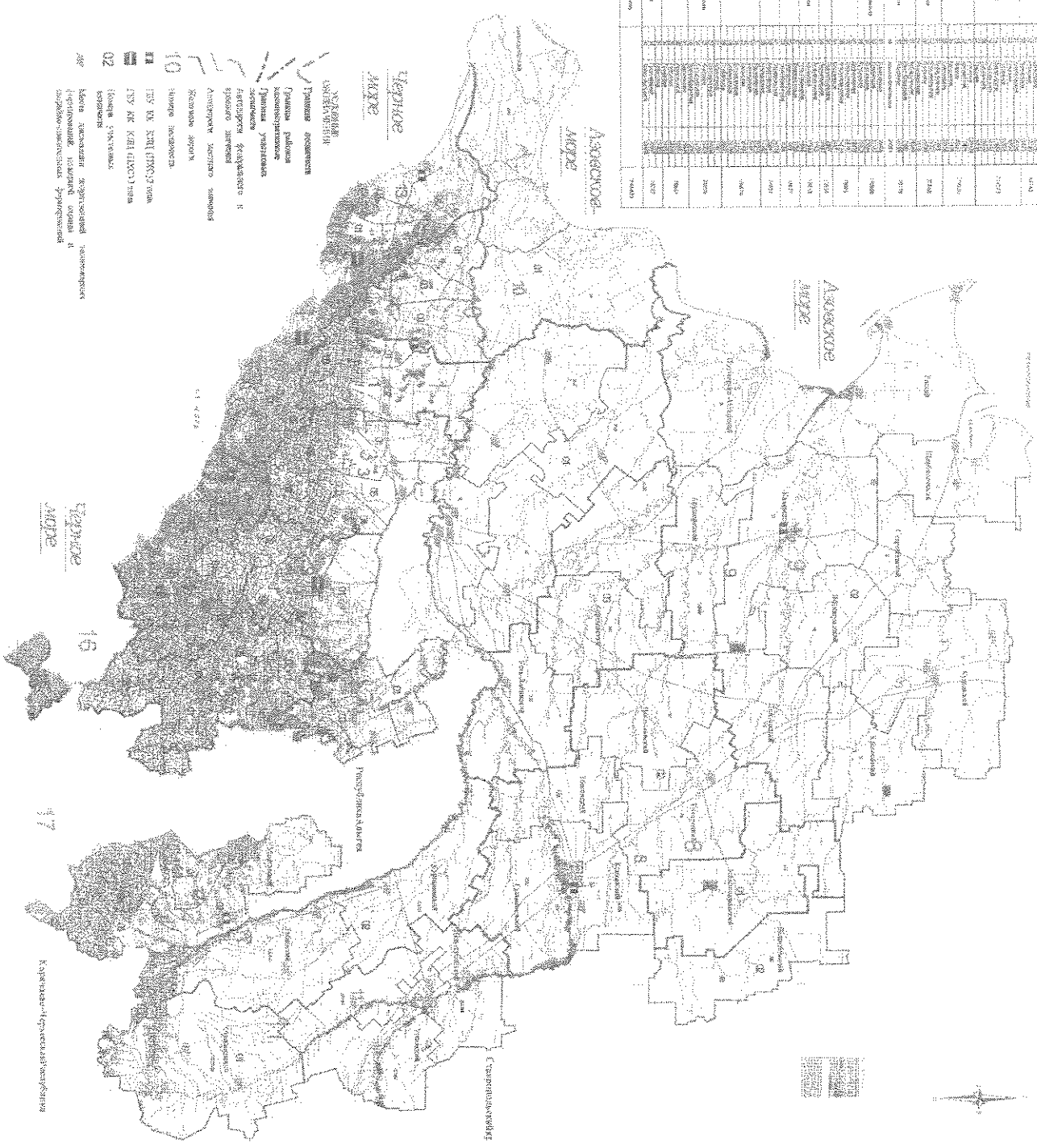
распределения земель Краснодарского края по зонам охраны лесов от пожаров различными способами (с использованием наземных, авиационных или космических средств), в том числе зона контроля с указанием маршрутов авиационного патрулирования с границами муниципальных образований, лесничеств и лесопарков

Муниципальное образование	Лесничество	Лесопарк	Средства тушения	Объем в тысячах куб. м
Абинский	Абинский	Абинский	Средства тушения	1000
	Абинский	Абинский	Средства тушения	1000
Айск	Айский	Айский	Средства тушения	1000
	Айский	Айский	Средства тушения	1000
Армавирский	Армавирский	Армавирский	Средства тушения	1000
	Армавирский	Армавирский	Средства тушения	1000
Геленджикский	Геленджикский	Геленджикский	Средства тушения	1000
	Геленджикский	Геленджикский	Средства тушения	1000
Кавказский	Кавказский	Кавказский	Средства тушения	1000
	Кавказский	Кавказский	Средства тушения	1000
Крымский	Крымский	Крымский	Средства тушения	1000
	Крымский	Крымский	Средства тушения	1000
Кургинский	Кургинский	Кургинский	Средства тушения	1000
	Кургинский	Кургинский	Средства тушения	1000
Краснодарский	Краснодарский	Краснодарский	Средства тушения	1000
	Краснодарский	Краснодарский	Средства тушения	1000
Кургинский	Кургинский	Кургинский	Средства тушения	1000
	Кургинский	Кургинский	Средства тушения	1000
Лабинский	Лабинский	Лабинский	Средства тушения	1000
	Лабинский	Лабинский	Средства тушения	1000
Мостовский	Мостовский	Мостовский	Средства тушения	1000
	Мостовский	Мостовский	Средства тушения	1000
Новокубанский	Новокубанский	Новокубанский	Средства тушения	1000
	Новокубанский	Новокубанский	Средства тушения	1000
Новороссийский	Новороссийский	Новороссийский	Средства тушения	1000
	Новороссийский	Новороссийский	Средства тушения	1000
Панельный	Панельный	Панельный	Средства тушения	1000
	Панельный	Панельный	Средства тушения	1000
Приморско-Ахтарский	Приморско-Ахтарский	Приморско-Ахтарский	Средства тушения	1000
	Приморско-Ахтарский	Приморско-Ахтарский	Средства тушения	1000
Славянский	Славянский	Славянский	Средства тушения	1000
	Славянский	Славянский	Средства тушения	1000
Степной	Степной	Степной	Средства тушения	1000
	Степной	Степной	Средства тушения	1000
Тбилисский	Тбилисский	Тбилисский	Средства тушения	1000
	Тбилисский	Тбилисский	Средства тушения	1000
Тимашевский	Тимашевский	Тимашевский	Средства тушения	1000
	Тимашевский	Тимашевский	Средства тушения	1000
Усть-Лабинский	Усть-Лабинский	Усть-Лабинский	Средства тушения	1000
	Усть-Лабинский	Усть-Лабинский	Средства тушения	1000
Хостинский	Хостинский	Хостинский	Средства тушения	1000
	Хостинский	Хостинский	Средства тушения	1000
Якушевский	Якушевский	Якушевский	Средства тушения	1000
	Якушевский	Якушевский	Средства тушения	1000



2. КАРТА - СХЕМА МЕСТИ ДИЛОКАЦИИ ПРОИЗВОДСТВЕННЫХ ФОРМИРОВАНИЙ, ПОДРАЗДЕЛЕНИЙ ПОЖАРНОЙ ОХРАНЫ И АВАРИЙНО-спасательных формирований

№	Наименование	Адрес	Площадь, кв. м	Содержание
1	Администрация	ул. М. 12	1500	Административное здание
2	Складские	ул. М. 15	2000	Складские помещения
3	Автомобили	ул. М. 18	2500	Помещение для автомобилей
4	Жилаемые	ул. М. 20	3000	Жилая застройка
5	Сараи	ул. М. 22	3500	Сараи и хозяйственные постройки
6	Производственные	ул. М. 25	4000	Производственные цеха
7	Сараи	ул. М. 28	4500	Сараи
8	Административные	ул. М. 30	5000	Административные здания
9	Жилаемые	ул. М. 32	5500	Жилая застройка
10	Жилаемые	ул. М. 35	6000	Жилая застройка
11	Сараи	ул. М. 38	6500	Сараи
12	Административные	ул. М. 40	7000	Административные здания
13	Сараи	ул. М. 42	7500	Сараи
14	Жилаемые	ул. М. 45	8000	Жилая застройка
15	Сараи	ул. М. 48	8500	Сараи



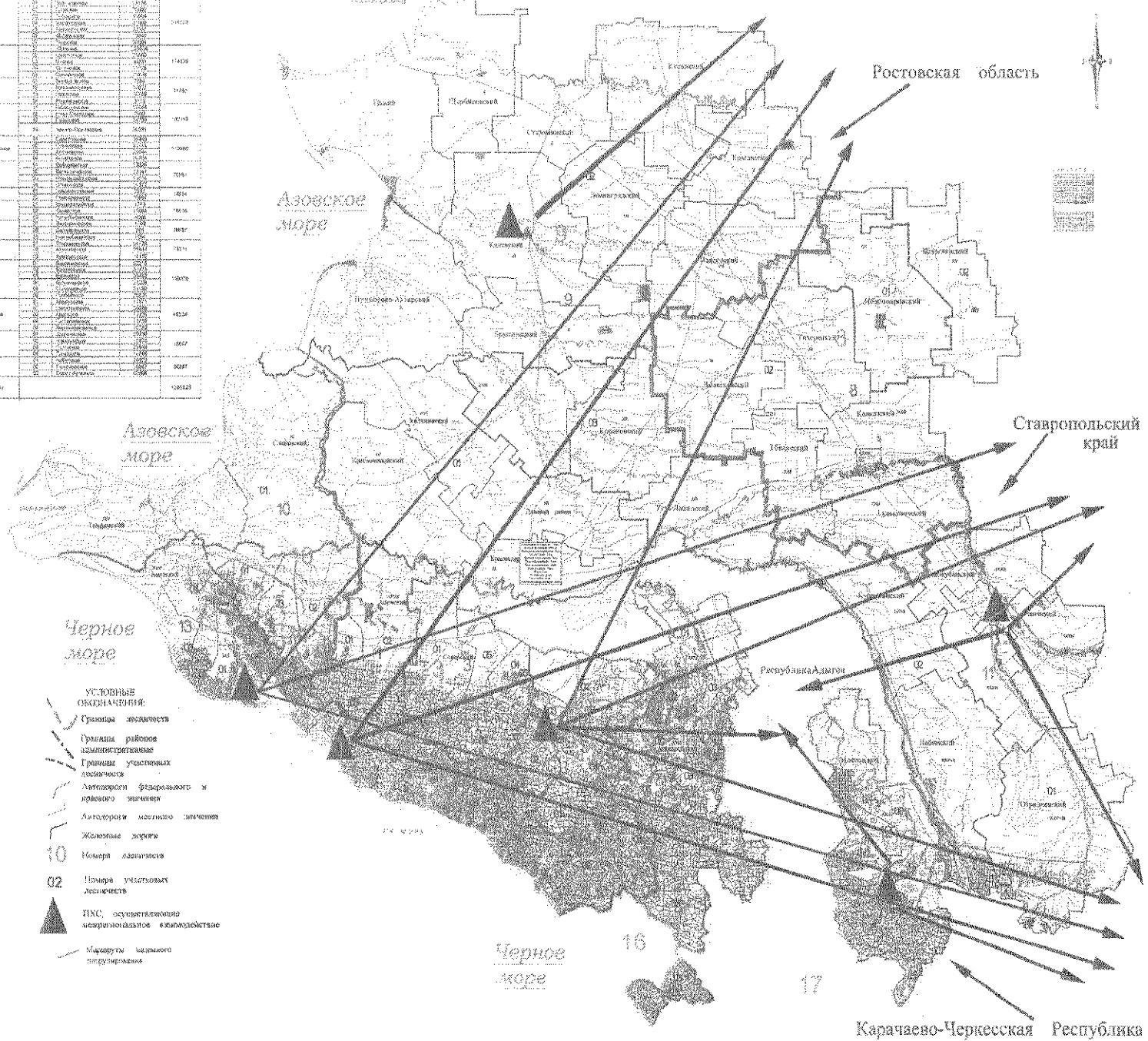
Масштаб: 1:15000

16

Копировано с оригинала

3. КАРТА - СХЕМА межрегионального взаимодействия при тушении лесных пожаров

№	Республика/Область	№№	Пункты назначения	Масштаб	№№
1	Чеченская	01-02	С. Шаталов, С. Шаталов	1:50000	01-02
2	Адыгейская	01-02	С. Шаталов, С. Шаталов	1:50000	01-02
3	Абхазия	01-02	С. Шаталов, С. Шаталов	1:50000	01-02
4	Кабардино-Балкарская	01-02	С. Шаталов, С. Шаталов	1:50000	01-02
5	Татарстан	01-02	С. Шаталов, С. Шаталов	1:50000	01-02
6	Татарстан	01-02	С. Шаталов, С. Шаталов	1:50000	01-02
7	Дагестан	01-02	С. Шаталов, С. Шаталов	1:50000	01-02
8	Индия	01-02	С. Шаталов, С. Шаталов	1:50000	01-02
9	Индия	01-02	С. Шаталов, С. Шаталов	1:50000	01-02
10	Индия	01-02	С. Шаталов, С. Шаталов	1:50000	01-02
11	Индия	01-02	С. Шаталов, С. Шаталов	1:50000	01-02
12	Индия	01-02	С. Шаталов, С. Шаталов	1:50000	01-02
13	Индия	01-02	С. Шаталов, С. Шаталов	1:50000	01-02
14	Индия	01-02	С. Шаталов, С. Шаталов	1:50000	01-02
15	Индия	01-02	С. Шаталов, С. Шаталов	1:50000	01-02
16	Индия	01-02	С. Шаталов, С. Шаталов	1:50000	01-02



- УСЛОВНЫЕ
ОБОЗНАЧЕНИЯ:**
- Граница республики
 - Граница районов административные
 - Границы участков лесничества
 - Автодороги федерального и республиканского значения
 - Автодороги местного значения
 - Железные дороги
 - 10 Номер участка
 - 02 Номер участка лесничества
 - ▲ ПКС, осуществляющие межрегиональное взаимодействие
 - Маршруты местного взаимодействия

4. Карта-схема привлечения сил и средств подразделений пожарной охраны и аварийно-спасательных формирований, сил и средств, которые могут быть привлечены для борьбы с лесными пожарами, иных юридических лиц, которые могут быть привлечены в установленном порядке к тушению лесных пожаров, в соответствии с уровнем пожарной опасности в лесах



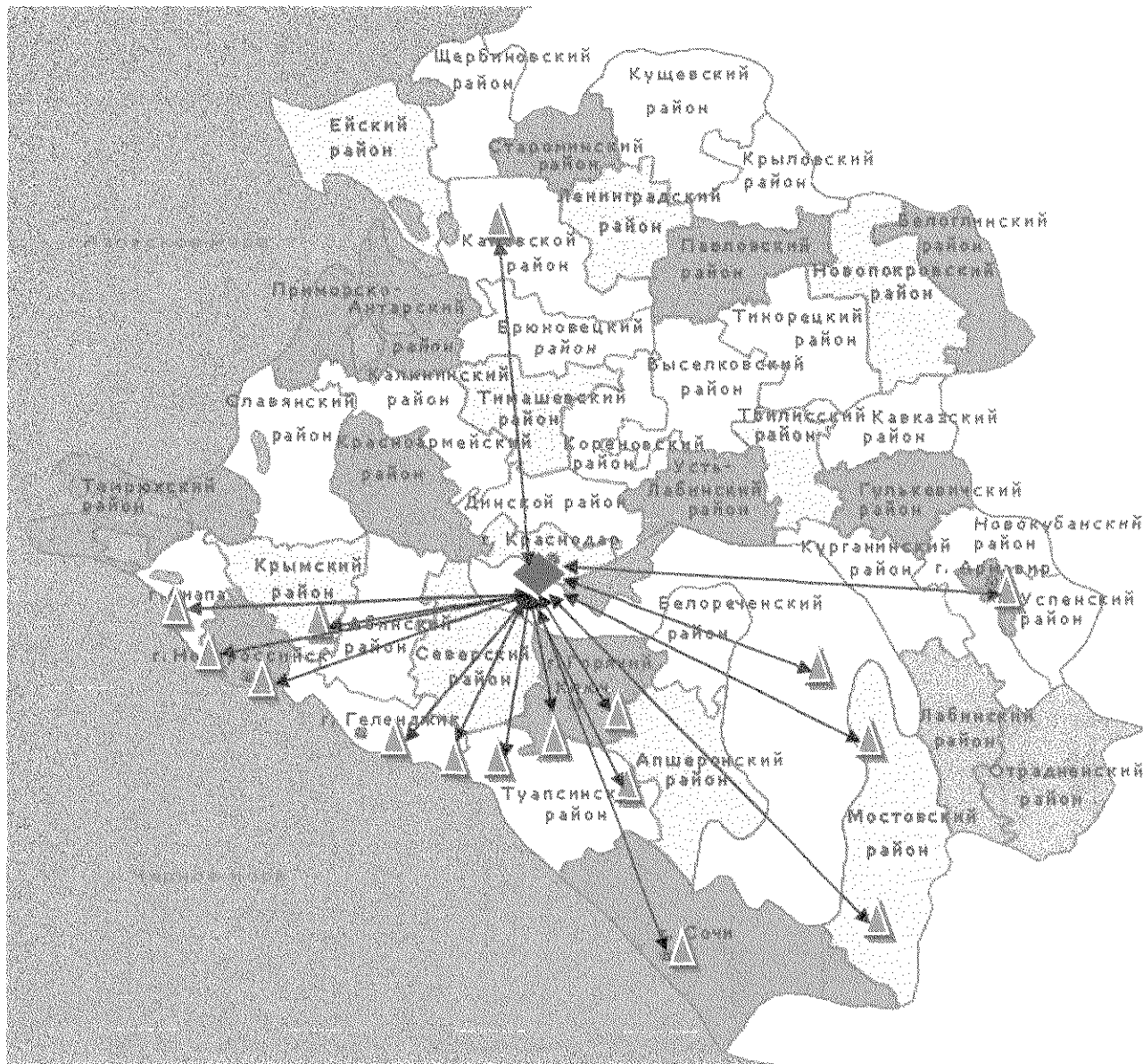
I КПО			
II КПО			
III КПО			
IV КПО			
V КПО			
Угроза возникновения ЧС			
Действует режим ЧС	Задействуются все ресурсы пожаротушения		

4

Условные обозначения

	Лесопожарные формирования		Пожарные подразделения ОФПС, ФПЧ		Силы и средства лиц, осуществляющих и не осуществляющих использование лесов		Все ресурсы пожаротушения находятся в повышенной готовности		Все ресурсы пожаротушения находятся в полной готовности
--	---------------------------	--	----------------------------------	--	---	--	---	--	---

5. Карта-схема функционирования специализированной диспетчерской службы на территории Краснодарского края



Условные обозначения

◆ - Отдел диспетчерского управления
ГБУ КК «Краевой лесопожарный центр»

▲ - Диспетчерская служба:

- Анапская ПХС 205 – 8-928-41-40-551.
- Армавирская ПХС 101 - 8-928-41-40-562.
- Архипо-Осиповская ПХС 102 - 8-928-41-90-093
- Крымская ПХС – 203 - 8-928-41-40-675
- Горячключевская ПХС 303 - 8-928-41-40-635
- Геленджикская ПХС 302 - 8-928-41-40-621
- Джубгская ПХС 206 - 8-928-41-40-568
- Каневская ПХС 201 - 8-928-41-40-646
- Мостовская ПХС 208 - 8-928-41-40-575
- Новороссийская ПХС 301 - 8-928-41-40-616
- Туапсинская ПХС 207 - 8-928-41-40-583
- ФГБУ "Кавказский государственный природный биосферный заповедник имени Х.Г. Шапошникова" – 8-(862) 265-00-97
- ФГБУ "Сочинский национальный парк" – 8-918-202-34-43, 8-918-905-51-02.
- ФГБУ "Государственный природный заповедник "Утриш" – 8(861-33) 30-319 8(918)-49-04-812
- Ярославское лесничество Министерства обороны Российской Федерации – 8(861-92) 6-33-60 8(918) 17-33-557
- Саратовское лесничество Министерства обороны Российской Федерации – 8-918-172-45-44, 8-918-01-59-202.


6. Схема оперативного обмена информацией о пожарной опасности и лесных пожарах на территории Краснодарского края




7. Карта-схема межмуниципального взаимодействия сил и средств пожаротушения



Условные обозначения

 - силы и средства ПХС 3 ТИПА, направляемые на тушение лесных пожаров при 3-5 КПО по всей территории Краснодарского края

 - силы и средства ПХС 2 ТИПА, направляемые на тушение лесных пожаров при 1-5 КПО

7

Заместитель министра
природных ресурсов



Д.В. Медянцев